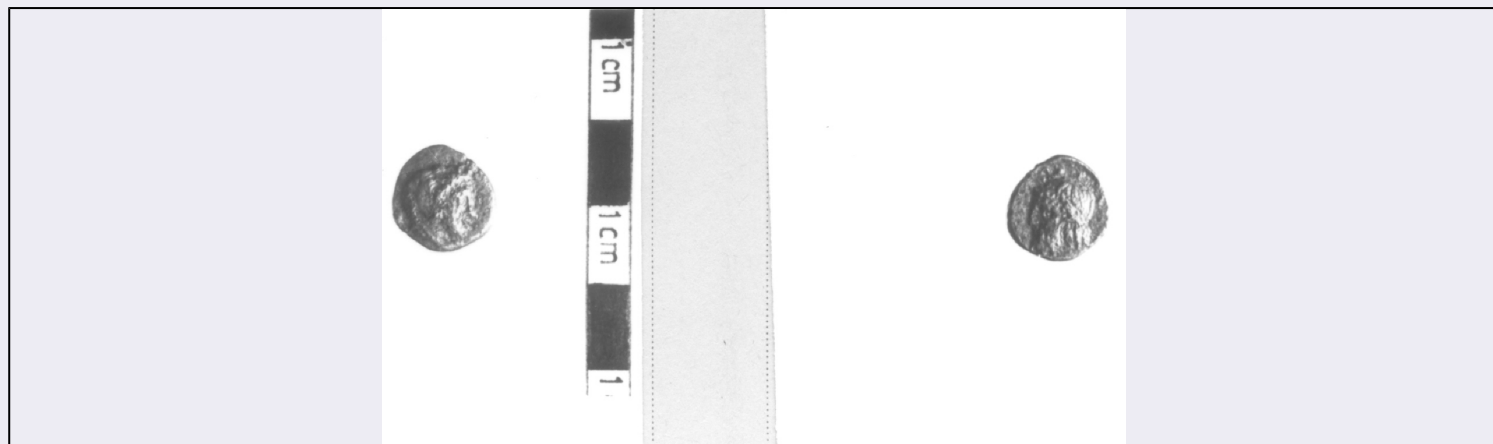


# SCHEDA



## CD - CODICI

TSK - Tipo Scheda RA

LIR - Livello ricerca P

### NCT - CODICE UNIVOCO

NCTR - Codice regione 08

NCTN - Numero catalogo generale 00138053

ESC - Ente schedatore M385

ECP - Ente competente M385

## OG - OGGETTO

### OGT - OGGETTO

OGTD - Definizione moneta

OGTT - Tipologia sestante (?)

### SGT - SOGGETTO

SGTI - Identificazione Testa di Ercole / Testa maschile

## LC - LOCALIZZAZIONE GEOGRAFICO-AMMINISTRATIVA

### PVC - LOCALIZZAZIONE GEOGRAFICO-AMMINISTRATIVA ATTUALE

PVCS - Stato ITALIA

PVCR - Regione Emilia-Romagna

PVCP - Provincia PR

PVCC - Comune Parma

### LDC - COLLOCAZIONE SPECIFICA

## UB - DATI PATRIMONIALI

### INV - INVENTARIO DI MUSEO O SOPRINTENDENZA

INVN - Numero 1394

## DT - CRONOLOGIA

### DTZ - CRONOLOGIA GENERICA

DTZG - Fascia cronologica di riferimento IV sec. a.C.

### DTS - CRONOLOGIA SPECIFICA

DTSI - Da 339 a.C.

|                                              |                                                                                                                                                                                                                                                                  |
|----------------------------------------------|------------------------------------------------------------------------------------------------------------------------------------------------------------------------------------------------------------------------------------------------------------------|
| <b>DTSF - A</b>                              | 310 a.C.                                                                                                                                                                                                                                                         |
| <b>DTM - Motivazione cronologia</b>          | NR (recupero pregresso)                                                                                                                                                                                                                                          |
| <b>MT - DATI TECNICI</b>                     |                                                                                                                                                                                                                                                                  |
| <b>MTC - Materia e tecnica</b>               | bronzo/ coniazione                                                                                                                                                                                                                                               |
| <b>MIS - MISURE</b>                          |                                                                                                                                                                                                                                                                  |
| <b>MISU - Unità</b>                          | g                                                                                                                                                                                                                                                                |
| <b>MISG - Peso</b>                           | 1.95                                                                                                                                                                                                                                                             |
| <b>MIS - MISURE</b>                          |                                                                                                                                                                                                                                                                  |
| <b>MISU - Unità</b>                          | mm                                                                                                                                                                                                                                                               |
| <b>MISD - Diametro</b>                       | 12.7                                                                                                                                                                                                                                                             |
| <b>DA - DATI ANALITICI</b>                   |                                                                                                                                                                                                                                                                  |
| <b>DES - DESCRIZIONE</b>                     |                                                                                                                                                                                                                                                                  |
| <b>DESO - Indicazioni sull'oggetto</b>       | Diritto: Testa di Ercole a destra, coperta con la spoglia leonina; dietro, astragalo. Rovescio: Testa barbata a sinistra.                                                                                                                                        |
| <b>DESS - Indicazioni sul soggetto</b>       | EROI: ERCOLE. ATTRIBUTI: (ERCOLE) PELLE LEONINA. PIANTE: ASTRAGALO. FIGURE: TESTA MASCHILE.                                                                                                                                                                      |
| <b>ISR - ISCRIZIONI</b>                      |                                                                                                                                                                                                                                                                  |
| <b>ISRC - Classe di appartenenza</b>         | non determinabile                                                                                                                                                                                                                                                |
| <b>ISRL - Lingua</b>                         | non determinabile                                                                                                                                                                                                                                                |
| <b>ISRS - Tecnica di scrittura</b>           | non determinabile                                                                                                                                                                                                                                                |
| <b>ISRT - Tipo di caratteri</b>              | non determinabile                                                                                                                                                                                                                                                |
| <b>ISRP - Posizione</b>                      | rovescio                                                                                                                                                                                                                                                         |
| <b>ISRI - Trascrizione</b>                   | [...]                                                                                                                                                                                                                                                            |
| <b>NSC - Notizie storico-critiche</b>        | Cfr. scheda n. 1382. L'esemplare appartiene alle serie enee attribuibili al periodo della ricolonizzazione di cui Gela fu oggetto in età timoleontea e che la pose, dopo oltre mezzo secolo, in condizione di battere nuovamente moneta (Jenkins, Gela, p. 108). |
| <b>CO - CONSERVAZIONE</b>                    |                                                                                                                                                                                                                                                                  |
| <b>STC - STATO DI CONSERVAZIONE</b>          |                                                                                                                                                                                                                                                                  |
| <b>STCC - Stato di conservazione</b>         | NR (recupero pregresso)                                                                                                                                                                                                                                          |
| <b>STCS - Indicazioni specifiche</b>         | scadente                                                                                                                                                                                                                                                         |
| <b>TU - CONDIZIONE GIURIDICA E VINCOLI</b>   |                                                                                                                                                                                                                                                                  |
| <b>CDG - CONDIZIONE GIURIDICA</b>            |                                                                                                                                                                                                                                                                  |
| <b>CDGG - Indicazione generica</b>           | proprietà Stato                                                                                                                                                                                                                                                  |
| <b>DO - FONTI E DOCUMENTI DI RIFERIMENTO</b> |                                                                                                                                                                                                                                                                  |
| <b>FTA - DOCUMENTAZIONE FOTOGRAFICA</b>      |                                                                                                                                                                                                                                                                  |
| <b>FTAX - Genere</b>                         | documentazione allegata                                                                                                                                                                                                                                          |
| <b>FTAP - Tipo</b>                           | positivo b/n                                                                                                                                                                                                                                                     |
| <b>FTAE - Ente proprietario</b>              | MBAC-CM-PIL                                                                                                                                                                                                                                                      |
| <b>FTAN - Codice identificativo</b>          | MANPR00138053                                                                                                                                                                                                                                                    |
| <b>AD - ACCESSO AI DATI</b>                  |                                                                                                                                                                                                                                                                  |

**ADS - SPECIFICHE DI ACCESSO AI DATI****ADSP - Profilo di accesso**

3

**ADSM - Motivazione**

scheda di bene non adeguatamente sorvegliabile

**CM - COMPILAZIONE****CMP - COMPILAZIONE****CMPD - Data**

1978

**CM PN - Nome**

Lanzoni, Claudia

**FUR - Funzionario  
responsabile**

Marini Calvani, Mirella

**RVM - TRASCRIZIONE PER INFORMATIZZAZIONE****RVMD - Data**

2019

**RV MN - Nome**

Salimbeni, Barbara

**AN - ANNOTAZIONI**