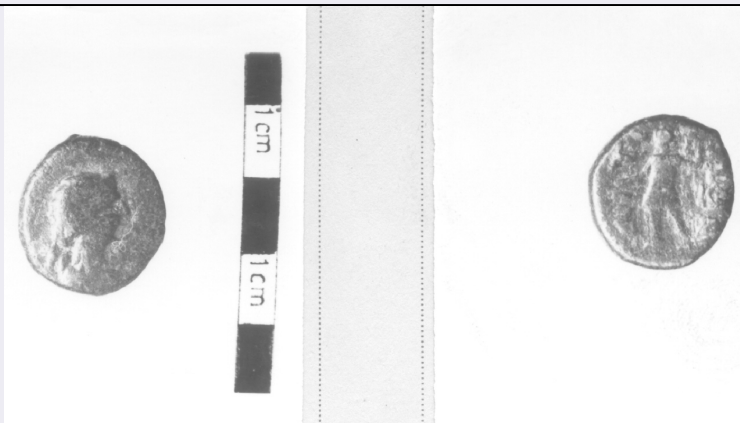


SCHEDA



CD - CODICI

TSK - Tipo Scheda RA

LIR - Livello ricerca P

NCT - CODICE UNIVOCO

NCTR - Codice regione 08

NCTN - Numero catalogo generale 00138065

ESC - Ente schedatore M385

ECP - Ente competente M385

OG - OGGETTO

OGT - OGGETTO

OGTD - Definizione moneta

OGTT - Tipologia nominale incerto

SGT - SOGGETTO

SGTI - Identificazione Busto di Artemide / Artemide stante a sinistra con torcia e patera

LC - LOCALIZZAZIONE GEOGRAFICO-AMMINISTRATIVA

PVC - LOCALIZZAZIONE GEOGRAFICO-AMMINISTRATIVA ATTUALE

PVCS - Stato ITALIA

PVCR - Regione Emilia-Romagna

PVCP - Provincia PR

PVCC - Comune Parma

LDC - COLLOCAZIONE SPECIFICA

UB - DATI PATRIMONIALI

INV - INVENTARIO DI MUSEO O SOPRINTENDENZA

INVN - Numero 1408

DT - CRONOLOGIA

DTZ - CRONOLOGIA GENERICA

DTZG - Fascia cronologica di riferimento III sec. a.C.

DTS - CRONOLOGIA SPECIFICA

DTSI - Da 241 a.C.

DTSV - Validità	post
DTSF - A	0000
DTM - Motivazione cronologia	NR (recupero pregresso)
MT - DATI TECNICI	
MTC - Materia e tecnica	bronzo/ coniazione
MIS - MISURE	
MISU - Unità	g
MISG - Peso	8.13
MIS - MISURE	
MISU - Unità	mm
MISD - Diametro	20.5
DA - DATI ANALITICI	
DES - DESCRIZIONE	
DESO - Indicazioni sull'oggetto	Diritto: Busto di Artemide a destra, con faretra sulla spalla. Rovescio: Artemide stante a sinistra, tiene una torcia e una patera nella destra protesa.
DESS - Indicazioni sul soggetto	DIVINITA': ARTEMIDE. ATTRIBUTI: (ARTEMIDE) FARETRA. OGGETTI: PATERA; TORCIA.
ISR - ISCRIZIONI	
ISRC - Classe di appartenenza	monetale
ISRL - Lingua	greco
ISRS - Tecnica di scrittura	non determinabile
ISRT - Tipo di caratteri	maiuscolo
ISRP - Posizione	rovescio
ISRI - Trascrizione	(traslitterazione del greco) IAI-TI-NON
NSC - Notizie storico-critiche	Centro fortificato siculo a sud-ovest di Panormo. Ebbe una monetazione tarda ed esclusivamente enea. L'esemplare appartiene a queste limitate serie attribuibili al periodo della dominazione romana (Head, H.N., p. 148 e H. Bloesch, Kokalos, 18-19, pp. 201 ss.).
CO - CONSERVAZIONE	
STC - STATO DI CONSERVAZIONE	
STCC - Stato di conservazione	NR (recupero pregresso)
STCS - Indicazioni specifiche	scadente
TU - CONDIZIONE GIURIDICA E VINCOLI	
CDG - CONDIZIONE GIURIDICA	
CDGG - Indicazione generica	proprietà Stato
DO - FONTI E DOCUMENTI DI RIFERIMENTO	
FTA - DOCUMENTAZIONE FOTOGRAFICA	
FTAX - Genere	documentazione allegata
FTAP - Tipo	positivo b/n
FTAE - Ente proprietario	MBAC-CM-PIL

FTAN - Codice identificativo	MANPR00138065
BIB - BIBLIOGRAFIA	
BIBX - Genere	bibliografia specifica
BIBA - Autore	Gabrici Ettore
BIBD - Anno di edizione	1927
BIBH - Sigla per citazione	00000082
BIBN - V., pp., nn.	p. 142, 1
AD - ACCESSO AI DATI	
ADS - SPECIFICHE DI ACCESSO AI DATI	
ADSP - Profilo di accesso	3
ADSM - Motivazione	scheda di bene non adeguatamente sorvegliabile
CM - COMPILAZIONE	
CMP - COMPILAZIONE	
CMPD - Data	1978
CMPN - Nome	Lanzoni, Claudia
FUR - Funzionario responsabile	Marini Calvani, Mirella
RVM - TRASCRIZIONE PER INFORMATIZZAZIONE	
RVMD - Data	2019
RVMN - Nome	Salimbeni, Barbara
AN - ANNOTAZIONI	