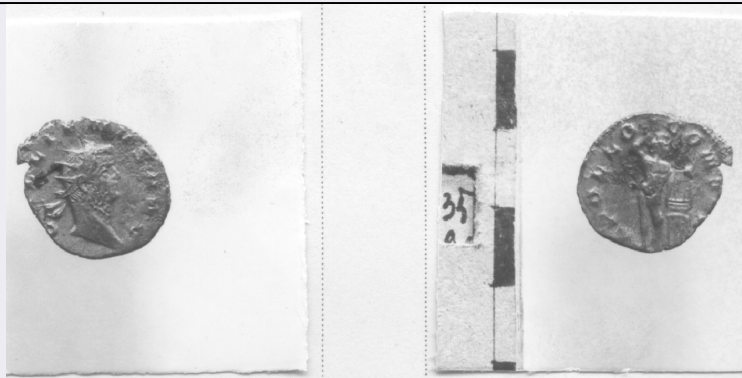


SCHEDA



CD - CODICI

TSK - Tipo Scheda RA

LIR - Livello ricerca P

NCT - CODICE UNIVOCO

NCTR - Codice regione 08

NCTN - Numero catalogo generale 00139917

ESC - Ente schedatore M385

ECP - Ente competente M385

OG - OGGETTO

OGT - OGGETTO

OGTD - Definizione moneta

OGTT - Tipologia antoniniano

SGT - SOGGETTO

SGTI - Identificazione Testa radiata / Apollo

LC - LOCALIZZAZIONE GEOGRAFICO-AMMINISTRATIVA

PVC - LOCALIZZAZIONE GEOGRAFICO-AMMINISTRATIVA ATTUALE

PVCS - Stato ITALIA

PVCR - Regione Emilia-Romagna

PVCP - Provincia PR

PVCC - Comune Parma

LDC - COLLOCAZIONE SPECIFICA

LA - ALTRE LOCALIZZAZIONI GEOGRAFICO-AMMINISTRATIVE

TCL - Tipo di localizzazione luogo di reperimento

PRV - LOCALIZZAZIONE GEOGRAFICO-AMMINISTRATIVA

PRVS - Stato ITALIA

PRVR - Regione Emilia-Romagna

PRVP - Provincia PC

PRVC - Comune Cortemaggiore

PRC - COLLOCAZIONE SPECIFICA

PRCD - Denominazione cantiere

UB - DATI PATRIMONIALI

INV - INVENTARIO DI MUSEO O SOPRINTENDENZA

INVN - Numero 14328

RE - MODALITA' DI REPERIMENTO**DSC - DATI DI SCAVO**

DSCD - Data 1972/00/00

DT - CRONOLOGIA**DTZ - CRONOLOGIA GENERICA**

DTZG - Fascia cronologica di riferimento III sec. d.C.

DTS - CRONOLOGIA SPECIFICA

DTSI - Da 260

DTSF - A 268

DTM - Motivazione cronologia NR (recupero pregresso)

MT - DATI TECNICI

MTC - Materia e tecnica biglione coniato

MIS - MISURE

MISU - Unità g

MISG - Peso 2.29

MIS - MISURE

MISU - Unità mm

MISD - Diametro 19

DA - DATI ANALITICI**DES - DESCRIZIONE**

DESO - Indicazioni sull'oggetto Diritto: Testa radiata a destra; Rovescio: Apollo, stante, frontale, col capo a destra, tiene la destra levata, di fianco a lui a sinistra la lira.

DESS - Indicazioni sul soggetto DIVINITA': Apollo. PARTI ANATOMICHE: testa radiata. STRUMENTI MUSICALI: lira.

ISR - ISCRIZIONI

ISRC - Classe di appartenenza non determinabile

ISRL - Lingua latino

ISRS - Tecnica di scrittura a rilievo

ISRT - Tipo di caratteri maiuscolo

ISRP - Posizione diritto

ISRI - Trascrizione GALLIENUS AUG

ISR - ISCRIZIONI

ISRC - Classe di appartenenza non determinabile

ISRL - Lingua latino

ISRS - Tecnica di scrittura a rilievo

ISRT - Tipo di caratteri maiuscolo

ISRP - Posizione rovescio

ISRI - Trascrizione APOLLO CONSER

NSC - Notizie storico-critiche v. nn. 14076-14078; 14221; 14242.

CO - CONSERVAZIONE**STC - STATO DI CONSERVAZIONE**

| | |
|--------------------------------------|-------------------------|
| STCC - Stato di conservazione | NR (recupero pregresso) |
|--------------------------------------|-------------------------|

| | |
|--------------------------------------|---|
| STCS - Indicazioni specifiche | buono, patina opaca con incrostazioni verdi |
|--------------------------------------|---|

TU - CONDIZIONE GIURIDICA E VINCOLI**ACQ - ACQUISIZIONE**

| | |
|---------------------------------|-----------------------|
| ACQT - Tipo acquisizione | ritrovamento fortuito |
|---------------------------------|-----------------------|

| | |
|---------------------------------|------------|
| ACQD - Data acquisizione | 1972/00/00 |
|---------------------------------|------------|

| | |
|----------------------------------|---|
| ACQL - Luogo acquisizione | Emilia-Romagna/ PC/ Piacenza/ Cortemaggiore |
|----------------------------------|---|

CDG - CONDIZIONE GIURIDICA

| | |
|------------------------------------|-----------------|
| CDGG - Indicazione generica | proprietà Stato |
|------------------------------------|-----------------|

DO - FONTI E DOCUMENTI DI RIFERIMENTO**FTA - DOCUMENTAZIONE FOTOGRAFICA**

| | |
|----------------------|-------------------------|
| FTAX - Genere | documentazione allegata |
|----------------------|-------------------------|

| | |
|--------------------|--------------|
| FTAP - Tipo | positivo b/n |
|--------------------|--------------|

| | |
|---------------------------------|-------------|
| FTAE - Ente proprietario | MBAC-MC-PIL |
|---------------------------------|-------------|

| | |
|-------------------------------------|---------------|
| FTAN - Codice identificativo | MANPR00139917 |
|-------------------------------------|---------------|

AD - ACCESSO AI DATI**ADS - SPECIFICHE DI ACCESSO AI DATI**

| | |
|----------------------------------|---|
| ADSP - Profilo di accesso | 3 |
|----------------------------------|---|

| | |
|---------------------------|--|
| ADSM - Motivazione | scheda di bene non adeguatamente sorvegliabile |
|---------------------------|--|

CM - COMPILAZIONE**CMP - COMPILAZIONE**

| | |
|--------------------|------|
| CMPD - Data | 1979 |
|--------------------|------|

| | |
|--------------------|------------------|
| CMPN - Nome | Ercolani, Emilia |
|--------------------|------------------|

| | |
|---------------------------------------|-------------------------|
| FUR - Funzionario responsabile | Marini Calvani, Mirella |
|---------------------------------------|-------------------------|

RVM - TRASCRIZIONE PER INFORMATIZZAZIONE

| | |
|--------------------|------|
| RVMD - Data | 2019 |
|--------------------|------|

| | |
|--------------------|-------------------|
| RVMN - Nome | Grandi, Francesca |
|--------------------|-------------------|

AN - ANNOTAZIONI