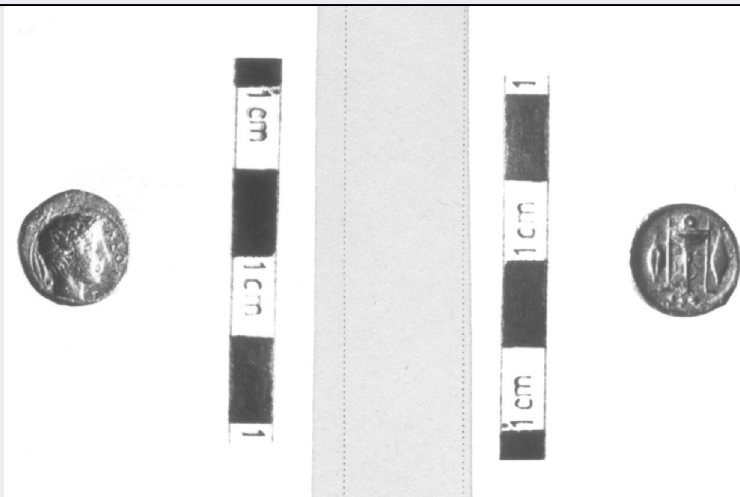


SCHEDA



CD - CODICI

TSK - Tipo Scheda	RA
LIR - Livello ricerca	P
NCT - CODICE UNIVOCO	
NCTR - Codice regione	08
NCTN - Numero catalogo generale	00138078
ESC - Ente schedatore	M385
ECP - Ente competente	M385

OG - OGGETTO

OGT - OGGETTO

OGTD - Definizione	moneta
OGTT - Tipologia	triente

SGT - SOGGETTO

SGTI - Identificazione	Testa di Apollo / Tripode tra chicchi d'orzo
------------------------	--

LC - LOCALIZZAZIONE GEOGRAFICO-AMMINISTRATIVA

PVC - LOCALIZZAZIONE GEOGRAFICO-AMMINISTRATIVA ATTUALE

PVCS - Stato	ITALIA
PVCR - Regione	Emilia-Romagna
PVCP - Provincia	PR
PVCC - Comune	Parma

LDC - COLLOCAZIONE SPECIFICA

UB - DATI PATRIMONIALI

INV - INVENTARIO DI MUSEO O SOPRINTENDENZA

INVN - Numero	1423
---------------	------

DT - CRONOLOGIA

DTZ - CRONOLOGIA GENERICA

DTZG - Fascia cronologica di riferimento	V sec. a.C.
--	-------------

DTS - CRONOLOGIA SPECIFICA

DTSI - Da 430 a.C.

DTSF - A 422 a.C.

DTM - Motivazione cronologia bibliografia

MT - DATI TECNICI

MTC - Materia e tecnica bronzo/ coniazione

MIS - MISURE

MISU - Unità g

MISG - Peso 2

MIS - MISURE

MISU - Unità mm

MISD - Diametro 13.7

DA - DATI ANALITICI**DES - DESCRIZIONE**

DESO - Indicazioni sull'oggetto Diritto: Testa laureata di Apollo, a destra; dietro, foglia di bacca. Rovescio: Tripode; ai lati, due grani d'orzo; in esergo, tre globetti.

DESS - Indicazioni sul soggetto DIVINITA': APOLLO. PIANTE: FOGLIA CON BACCA. OGGETTI: TRIPODE; GLOBETTI. VEGETALI: CHICCHI D'ORZO.

ISR - ISCRIZIONI

ISRC - Classe di appartenenza monetale

ISRL - Lingua greco

ISRS - Tecnica di scrittura non determinabile

ISRT - Tipo di caratteri maiuscolo

ISRP - Posizione diritto

ISRI - Trascrizione (traslitterazione del greco) LEON

NSC - Notizie storico-critiche L'esemplare è attribuibile alla fase finale delle coniazioni indipendenti della città (Consolo Langher, p. 151).

CO - CONSERVAZIONE**STC - STATO DI CONSERVAZIONE**

STCC - Stato di conservazione NR (recupero pregresso)

STCS - Indicazioni specifiche discreta

TU - CONDIZIONE GIURIDICA E VINCOLI**CDG - CONDIZIONE GIURIDICA**

CDGG - Indicazione generica proprietà Stato

DO - FONTI E DOCUMENTI DI RIFERIMENTO**FTA - DOCUMENTAZIONE FOTOGRAFICA**

FTAX - Genere documentazione allegata

FTAP - Tipo positivo b/n

FTAE - Ente proprietario MBAC-CM-PIL

FTAN - Codice identificativo MANPR00138078

AD - ACCESSO AI DATI**ADS - SPECIFICHE DI ACCESSO AI DATI****ADSP - Profilo di accesso** 3**ADSM - Motivazione** scheda di bene non adeguatamente sorvegliabile**CM - COMPILAZIONE****CMP - COMPILAZIONE****CMPD - Data** 1978**CMPN - Nome** Lanzoni, Claudia**FUR - Funzionario responsabile** Marini Calvani, Mirella**RVM - TRASCRIZIONE PER INFORMATIZZAZIONE****RVMD - Data** 2019**RVMN - Nome** Salimbeni, Barbara**AN - ANNOTAZIONI**