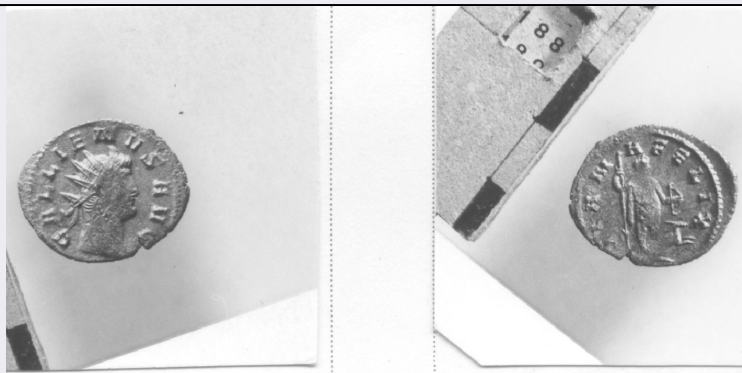


SCHEDA



CD - CODICI

TSK - Tipo Scheda RA

LIR - Livello ricerca P

NCT - CODICE UNIVOCO

NCTR - Codice regione 08

NCTN - Numero catalogo generale 00139927

ESC - Ente schedatore M385

ECP - Ente competente M385

OG - OGGETTO

OGT - OGGETTO

OGTD - Definizione moneta

OGTT - Tipologia antoniniano

SGT - SOGGETTO

SGTI - Identificazione Testa radiata / Diana

LC - LOCALIZZAZIONE GEOGRAFICO-AMMINISTRATIVA

PVC - LOCALIZZAZIONE GEOGRAFICO-AMMINISTRATIVA ATTUALE

PVCS - Stato ITALIA

PVCR - Regione Emilia-Romagna

PVCP - Provincia PR

PVCC - Comune Parma

LDC - COLLOCAZIONE SPECIFICA

LA - ALTRE LOCALIZZAZIONI GEOGRAFICO-AMMINISTRATIVE

TCL - Tipo di localizzazione luogo di reperimento

PRV - LOCALIZZAZIONE GEOGRAFICO-AMMINISTRATIVA

PRVS - Stato ITALIA

PRVR - Regione Emilia-Romagna

PRVP - Provincia PC

PRVC - Comune Cortemaggiore

PRC - COLLOCAZIONE SPECIFICA

PRCD - Denominazione cantiere

UB - DATI PATRIMONIALI

INV - INVENTARIO DI MUSEO O SOPRINTENDENZA

| | |
|---------------|-------|
| INVN - Numero | 14338 |
|---------------|-------|

RE - MODALITA' DI REPERIMENTO**DSC - DATI DI SCAVO**

| | |
|-------------|------------|
| DSCD - Data | 1972/00/00 |
|-------------|------------|

DT - CRONOLOGIA**DTZ - CRONOLOGIA GENERICA**

| | |
|--|---------------|
| DTZG - Fascia cronologica di riferimento | III sec. d.C. |
|--|---------------|

DTS - CRONOLOGIA SPECIFICA

| | |
|-----------|-----|
| DTSI - Da | 260 |
|-----------|-----|

| | |
|----------|-----|
| DTSF - A | 268 |
|----------|-----|

| | |
|------------------------------|-------------------------|
| DTM - Motivazione cronologia | NR (recupero pregresso) |
|------------------------------|-------------------------|

MT - DATI TECNICI

| | |
|-------------------------|------------------|
| MTC - Materia e tecnica | biglione coniato |
|-------------------------|------------------|

MIS - MISURE

| | |
|--------------|---|
| MISU - Unità | g |
|--------------|---|

| | |
|-------------|---|
| MISG - Peso | 2 |
|-------------|---|

MIS - MISURE

| | |
|--------------|----|
| MISU - Unità | mm |
|--------------|----|

| | |
|--------------|----------------|
| MISV - Varie | diametro 18x20 |
|--------------|----------------|

DA - DATI ANALITICI**DES - DESCRIZIONE**

| | |
|---------------------------------|--|
| DESO - Indicazioni sull'oggetto | Diritto: Testa radiata a destra; Rovescio: Diana, stante, frontale, col capo a destra, tiene con la destra lancia e regge con la sinistra l'arco, ai suoi piedi, a destra, cane. |
|---------------------------------|--|

| | |
|---------------------------------|---|
| DESS - Indicazioni sul soggetto | DIVINITA': Diana. ANIMALI: cane. PARTI ANATOMICHE: testa radiata. ARMI: arco, lancia. |
|---------------------------------|---|

ISR - ISCRIZIONI

| | |
|-------------------------------|-------------------|
| ISRC - Classe di appartenenza | non determinabile |
|-------------------------------|-------------------|

| | |
|---------------|--------|
| ISRL - Lingua | latino |
|---------------|--------|

| | |
|-----------------------------|-----------|
| ISRS - Tecnica di scrittura | a rilievo |
|-----------------------------|-----------|

| | |
|--------------------------|-----------|
| ISRT - Tipo di caratteri | maiuscolo |
|--------------------------|-----------|

| | |
|------------------|---------|
| ISRP - Posizione | diritto |
|------------------|---------|

| | |
|---------------------|---------------|
| ISRI - Trascrizione | GALLIENUS AUG |
|---------------------|---------------|

ISR - ISCRIZIONI

| | |
|-------------------------------|-------------------|
| ISRC - Classe di appartenenza | non determinabile |
|-------------------------------|-------------------|

| | |
|---------------|--------|
| ISRL - Lingua | latino |
|---------------|--------|

| | |
|-----------------------------|-----------|
| ISRS - Tecnica di scrittura | a rilievo |
|-----------------------------|-----------|

| | |
|--------------------------|-----------|
| ISRT - Tipo di caratteri | maiuscolo |
|--------------------------|-----------|

| | |
|------------------|----------|
| ISRP - Posizione | rovescio |
|------------------|----------|

| | |
|---------------------|-------------|
| ISRI - Trascrizione | DIANA FELIX |
|---------------------|-------------|

NSC - Notizie storico-critiche v. nn. 14076-14078; 14221; 14242.

CO - CONSERVAZIONE

STC - STATO DI CONSERVAZIONE

STCC - Stato di conservazione NR (recupero pregresso)

STCS - Indicazioni specifiche discreto, patina corrosa con macchie color rame

TU - CONDIZIONE GIURIDICA E VINCOLI

ACQ - ACQUISIZIONE

ACQT - Tipo acquisizione ritrovamento fortuito

ACQD - Data acquisizione 1972/00/00

ACQL - Luogo acquisizione Emilia-Romagna/ PC/ Piacenza/ Cortemaggiore

CDG - CONDIZIONE GIURIDICA

CDGG - Indicazione generica proprietà Stato

DO - FONTI E DOCUMENTI DI RIFERIMENTO

FTA - DOCUMENTAZIONE FOTOGRAFICA

FTAX - Genere documentazione allegata

FTAP - Tipo positivo b/n

FTAE - Ente proprietario MBAC-MC-PIL

FTAN - Codice identificativo MANPR00139927

AD - ACCESSO AI DATI

ADS - SPECIFICHE DI ACCESSO AI DATI

ADSP - Profilo di accesso 3

ADSM - Motivazione scheda di bene non adeguatamente sorvegliabile

CM - COMPILAZIONE

CMP - COMPILAZIONE

CMPD - Data 1979

CMPN - Nome Ercolani, Emilia

FUR - Funzionario responsabile Marini Calvani, Mirella

RVM - TRASCRIZIONE PER INFORMATIZZAZIONE

RVMD - Data 2019

RVMN - Nome Grandi, Francesca

AN - ANNOTAZIONI