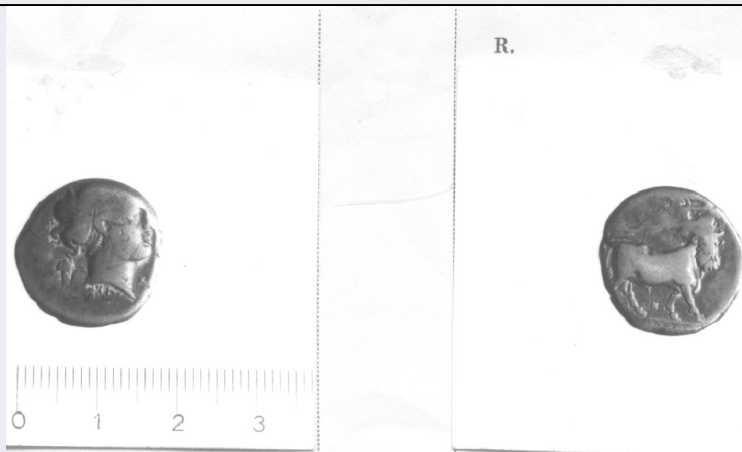


SCHEDA



CD - CODICI

TSK - Tipo Scheda RA

LIR - Livello ricerca P

NCT - CODICE UNIVOCO

NCTR - Codice regione 08

NCTN - Numero catalogo generale 00110952

ESC - Ente schedatore M385

ECP - Ente competente M385

OG - OGGETTO

OGT - OGGETTO

OGTD - Definizione moneta

OGTT - Tipologia didramma

SGT - SOGGETTO

SGTI - Identificazione Testa femminile / Toro

LC - LOCALIZZAZIONE GEOGRAFICO-AMMINISTRATIVA

PVC - LOCALIZZAZIONE GEOGRAFICO-AMMINISTRATIVA ATTUALE

PVCS - Stato ITALIA

PVCR - Regione Emilia-Romagna

PVCP - Provincia PR

PVCC - Comune Parma

LDC - COLLOCAZIONE SPECIFICA

UB - DATI PATRIMONIALI

INV - INVENTARIO DI MUSEO O SOPRINTENDENZA

INVN - Numero 570

DT - CRONOLOGIA

DTZ - CRONOLOGIA GENERICA

DTZG - Fascia cronologica di riferimento IV-III sec. a.C.

DTS - CRONOLOGIA SPECIFICA

DTSI - Da	325 a.C.
DTSF - A	241 a.C.
DTM - Motivazione cronologia	NR (recupero pregresso)
MT - DATI TECNICI	
MTC - Materia e tecnica	argento/ coniazione
MIS - MISURE	
MISU - Unità	g
MISG - Peso	7.25
MIS - MISURE	
MISU - Unità	mm
MISD - Diametro	19
DA - DATI ANALITICI	
DES - DESCRIZIONE	
DESO - Indicazioni sull'oggetto	Diritto: Testa femminile con i capelli raccolti sulla nuca, volta a destra, dietro grappolo, sotto al collo [...]; Rovescio: Toro a testa umana, incoronato da vittoria, stante a destra, sotto K, esergo irriconoscibile.
DESS - Indicazioni sul soggetto	DIVINITA': Vittoria. FRUTTI: grappolo. PARTI ANATOMICHE: testa femminile. ANIMALI MITOLOGICI: toro a testa umana.
ISR - ISCRIZIONI	
ISRC - Classe di appartenenza	non determinabile
ISRL - Lingua	greco
ISRS - Tecnica di scrittura	a rilievo
ISRT - Tipo di caratteri	maiuscolo
ISRP - Posizione	rovescio
ISRI - Trascrizione	(traslitterazione dal greco) K
NSC - Notizie storico-critiche	Questo esemplare e i seguenti appartengono al secondo periodo della coniazione di Neapolis, contrassegnata dalla comparsa di simboli e nomi di magistrati. Neapolis continuò la propria monetazione d'argento anche dopo il foedus aequum con Roma, fino al 241.
CO - CONSERVAZIONE	
STC - STATO DI CONSERVAZIONE	
STCC - Stato di conservazione	NR (recupero pregresso)
STCS - Indicazioni specifiche	consunto
TU - CONDIZIONE GIURIDICA E VINCOLI	
CDG - CONDIZIONE GIURIDICA	
CDGG - Indicazione generica	proprietà Stato
DO - FONTI E DOCUMENTI DI RIFERIMENTO	
FTA - DOCUMENTAZIONE FOTOGRAFICA	
FTAX - Genere	documentazione allegata
FTAP - Tipo	positivo b/n

FTAE - Ente proprietario	MBAC-MC-PIL
FTAN - Codice identificativo	MANPR00110952
BIB - BIBLIOGRAFIA	
BIBX - Genere	bibliografia specifica
BIBA - Autore	Sambon, Arthur
BIBD - Anno di edizione	1903
BIBH - Sigla per citazione	00000120
BIBN - V., pp., nn.	p. 229
AD - ACCESSO AI DATI	
ADS - SPECIFICHE DI ACCESSO AI DATI	
ADSP - Profilo di accesso	3
ADSM - Motivazione	scheda di bene non adeguatamente sorvegliabile
CM - COMPILAZIONE	
CMP - COMPILAZIONE	
CMPD - Data	1975
CMPN - Nome	Ercolani, Emanuela
FUR - Funzionario responsabile	Marini Calvani, Mirella
RVM - TRASCRIZIONE PER INFORMATIZZAZIONE	
RVMD - Data	2019
RVMN - Nome	Grandi, Francesca
AN - ANNOTAZIONI	