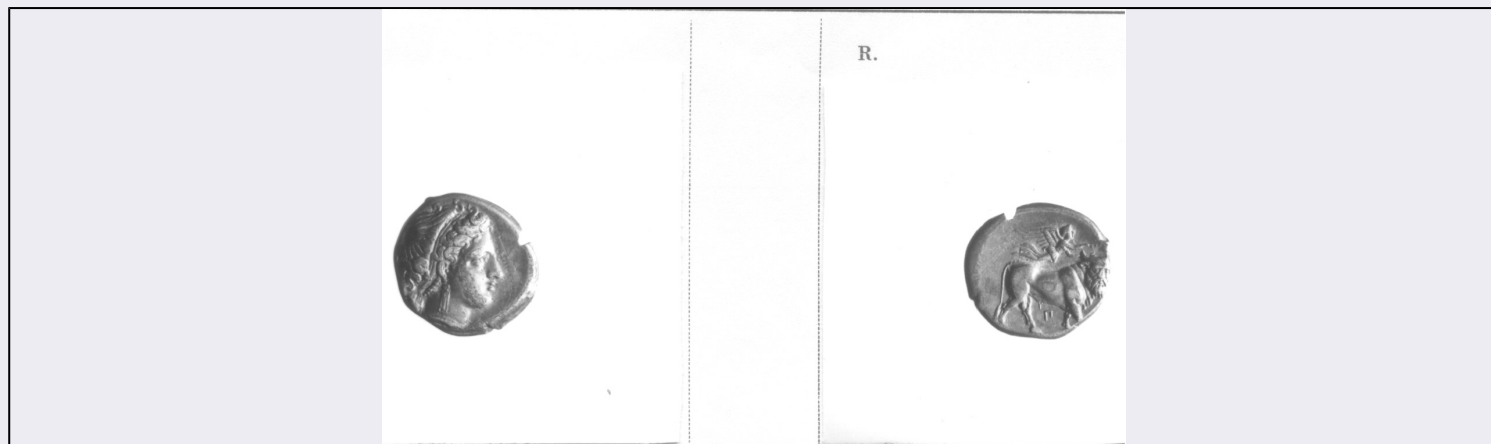


SCHEDA



CD - CODICI

TSK - Tipo Scheda RA

LIR - Livello ricerca P

NCT - CODICE UNIVOCO

NCTR - Codice regione 08

NCTN - Numero catalogo generale 00110956

ESC - Ente schedatore M385

ECP - Ente competente M385

OG - OGGETTO

OGT - OGGETTO

OGTD - Definizione moneta

OGTT - Tipologia didramma

SGT - SOGGETTO

SGTI - Identificazione Testa femminile / Toro

LC - LOCALIZZAZIONE GEOGRAFICO-AMMINISTRATIVA

PVC - LOCALIZZAZIONE GEOGRAFICO-AMMINISTRATIVA ATTUALE

PVCS - Stato ITALIA

PVCR - Regione Emilia-Romagna

PVCP - Provincia PR

PVCC - Comune Parma

LDC - COLLOCAZIONE SPECIFICA

UB - DATI PATRIMONIALI

INV - INVENTARIO DI MUSEO O SOPRINTENDENZA

INVN - Numero 574

DT - CRONOLOGIA

DTZ - CRONOLOGIA GENERICA

DTZG - Fascia cronologica di riferimento IV-III sec. a.C.

DTS - CRONOLOGIA SPECIFICA

DTSI - Da 325 a.C.

DTSF - A	241 a.C.
DTM - Motivazione cronologia	NR (recupero pregresso)
MT - DATI TECNICI	
MTC - Materia e tecnica	argento/ coniazione
MIS - MISURE	
MISU - Unità	g
MISG - Peso	7.12
MIS - MISURE	
MISU - Unità	mm
MISD - Diametro	19
DA - DATI ANALITICI	
DES - DESCRIZIONE	
DESO - Indicazioni sull'oggetto	Diritto: Testa femminile con i capelli raccolti da banda, volta a destra, dietro simbolo irriconoscibile; Rovescio: Toro a testa umana, incoronato da Vittoria, in moto a destra, sotto P.
DESS - Indicazioni sul soggetto	DIVINITA': Vittoria. PARTI ANATOMICHE: testa femminile. ABBIGLIAMENTO: banda. ANIMALI MITOLOGICI: toro a testa umana.
ISR - ISCRIZIONI	
ISRC - Classe di appartenenza	non determinabile
ISRL - Lingua	greco
ISRS - Tecnica di scrittura	a rilievo
ISRT - Tipo di caratteri	maiuscolo
ISRP - Posizione	rovescio
ISRI - Trascrizione	(traslitterazione dal greco) P
NSC - Notizie storico-critiche	v. n. 570
CO - CONSERVAZIONE	
STC - STATO DI CONSERVAZIONE	
STCC - Stato di conservazione	NR (recupero pregresso)
STCS - Indicazioni specifiche	buono
TU - CONDIZIONE GIURIDICA E VINCOLI	
CDG - CONDIZIONE GIURIDICA	
CDGG - Indicazione generica	proprietà Stato
DO - FONTI E DOCUMENTI DI RIFERIMENTO	
FTA - DOCUMENTAZIONE FOTOGRAFICA	
FTAX - Genere	documentazione allegata
FTAP - Tipo	positivo b/n
FTAE - Ente proprietario	MBAC-MC-PIL
FTAN - Codice identificativo	MANPR00110956
AD - ACCESSO AI DATI	

ADS - SPECIFICHE DI ACCESSO AI DATI**ADSP - Profilo di accesso**

3

ADSM - Motivazione

scheda di bene non adeguatamente sorvegliabile

CM - COMPILAZIONE**CMP - COMPILAZIONE****CMPD - Data**

1975

CMPN - Nome

Ercolani, Emanuela

**FUR - Funzionario
responsabile**

Marini Calvani, Mirella

RVM - TRASCRIZIONE PER INFORMATIZZAZIONE**RVMD - Data**

2019

RVMN - Nome

Grandi, Francesca

AN - ANNOTAZIONI