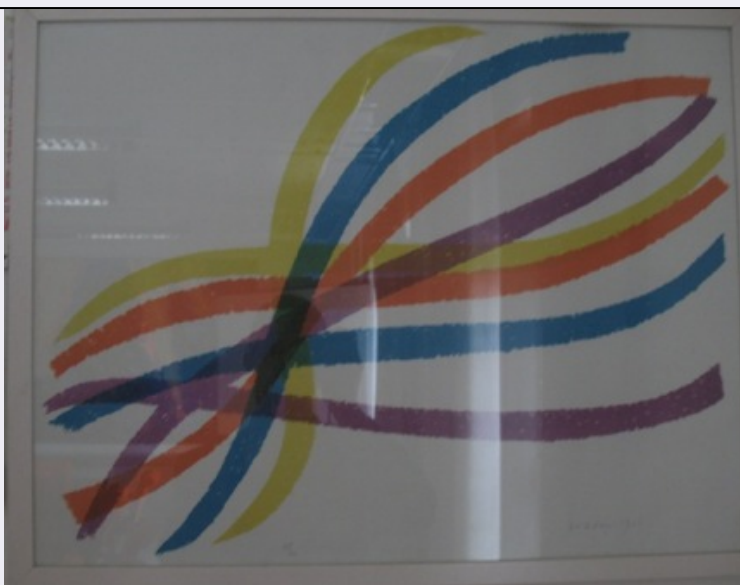


SCHEDA



CD - CODICI

TSK - Tipo Scheda	S
LIR - Livello ricerca	I
NCT - CODICE UNIVOCO	
NCTR - Codice regione	20
NCTN - Numero catalogo generale	00244217
ESC - Ente schedatore	S220
ECP - Ente competente	S252

OG - OGGETTO

OGT - OGGETTO

OGTD - Definizione	stampa
OGTT - Tipologia	di invenzione

SGT - SOGGETTO

SGTI - Identificazione	soggetto assente
------------------------	------------------

LC - LOCALIZZAZIONE GEOGRAFICA AMMINISTRATIVA

PVC - LOCALIZZAZIONE GEOGRAFICO-AMMINISTRATIVA ATTUALE

PVCS - Stato	ITALIA
PVCR - Regione	Sardegna
PVCP - Provincia	CA
PVCC - Comune	Cagliari

LDC - COLLOCAZIONE SPECIFICA

LDCT - Tipologia	palazzo
LDCQ - Qualificazione	privato
LDCN - Denominazione attuale	Banca Intesa Sanpaolo, filiale

DT - CRONOLOGIA

DTZ - CRONOLOGIA GENERICA

DTZG - Secolo	XX
---------------	----

DTS - CRONOLOGIA SPECIFICA**DTSI - Da** 1966**DTSF - A** 1966**DTM - Motivazione cronologia** data**AU - DEFINIZIONE CULTURALE****AUT - AUTORE****AUTM - Motivazione dell'attribuzione** firma**AUTN - Nome scelto** Dorazio, Piero**AUTA - Dati anagrafici** 1927/ 2005**AUTH - Sigla per citazione** 244217**TRT - TIRATURA****TRTC - Cronologia** 1966/00/00**TRTN - Numerazione** 37/ 90**MT - DATI TECNICI****MTC - Materia e tecnica** carta/ serigrafia a colori**MIS - MISURE****MISU - Unità** mm**MISA - Altezza** 456**MISL - Larghezza** 601**MIF - MISURE FOGLIO****MIFU - Unità** mm**MIFA - Altezza** 456**MIFL - Larghezza** 601**CO - CONSERVAZIONE****STC - STATO DI CONSERVAZIONE****STCC - Stato di conservazione** discreto**DA - DATI ANALITICI****DES - DESCRIZIONE****DESI - Codifica Iconclass** 0**DESS - Indicazioni sul soggetto** Soggetto assente**ISR - ISCRIZIONI****ISRC - Classe di appartenenza** firma**ISRL - Lingua** italiano**ISRS - Tecnica di scrittura** a matita**ISRT - Tipo di caratteri** capitale**ISRP - Posizione** recto, in basso a destra**ISRI - Trascrizione** DORAZIO 1966**ISR - ISCRIZIONI****ISRC - Classe di**

appartenenza	documentaria
ISRL - Lingua	numeri arabi
ISRS - Tecnica di scrittura	a matita
ISRT - Tipo di caratteri	numeri arabi
ISRP - Posizione	recto, in basso
ISRI - Trascrizione	37/ 90

TU - CONDIZIONE GIURIDICA E VINCOLI

CDG - CONDIZIONE GIURIDICA

CDGG - Indicazione generica	proprietà privata
------------------------------------	-------------------

DO - FONTI E DOCUMENTI DI RIFERIMENTO

FTA - DOCUMENTAZIONE FOTOGRAFICA

FTAX - Genere	documentazione allegata
FTAP - Tipo	fotografia digitale (file)
FTAD - Data	2019
FTAN - Codice identificativo	New_1556551772207

AD - ACCESSO AI DATI

ADS - SPECIFICHE DI ACCESSO AI DATI

ADSP - Profilo di accesso	2
ADSM - Motivazione	scheda di bene di proprietà privata

CM - COMPILAZIONE

CMP - COMPILAZIONE

CMPD - Data	2019
CMPN - Nome	Borghi, Elisabetta
FUR - Funzionario responsabile	Porcella, Maria Francesca
FUR - Funzionario responsabile	Casagrande, Massimo (S220)

AN - ANNOTAZIONI