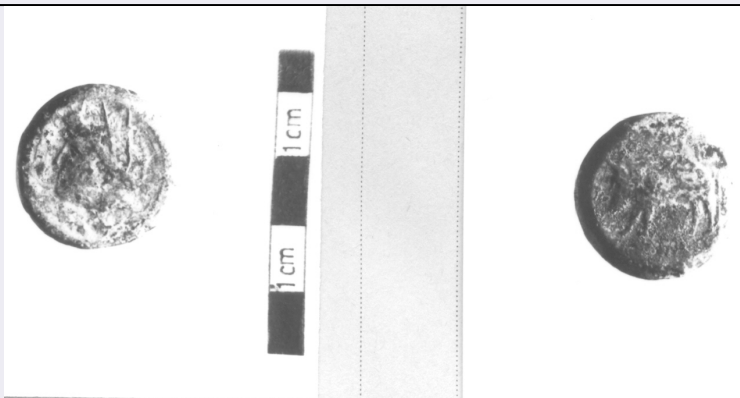


SCHEDA



CD - CODICI

TSK - Tipo Scheda	RA
LIR - Livello ricerca	P
NCT - CODICE UNIVOCO	
NCTR - Codice regione	08
NCTN - Numero catalogo generale	00137996
ESC - Ente schedatore	M385
ECP - Ente competente	M385

OG - OGGETTO

OGT - OGGETTO

OGTD - Definizione	moneta
OGTT - Tipologia	nominale incerto

SGT - SOGGETTO

SGTI - Identificazione	Testa di dio fluviale / Toro androcefalo
------------------------	--

LC - LOCALIZZAZIONE GEOGRAFICO-AMMINISTRATIVA

PVC - LOCALIZZAZIONE GEOGRAFICO-AMMINISTRATIVA ATTUALE

PVCS - Stato	ITALIA
PVCR - Regione	Emilia-Romagna
PVCP - Provincia	PR
PVCC - Comune	Parma

LDC - COLLOCAZIONE SPECIFICA

UB - DATI PATRIMONIALI

INV - INVENTARIO DI MUSEO O SOPRINTENDENZA

INVN - Numero	1335
---------------	------

DT - CRONOLOGIA

DTZ - CRONOLOGIA GENERICA

DTZG - Fascia cronologica di riferimento	IV sec. a.C.
--	--------------

DTS - CRONOLOGIA SPECIFICA

DTSI - Da	344 a.C.
DTSF - A	336 a.C.

DTM - Motivazione cronologia	bibliografia
MT - DATI TECNICI	
MTC - Materia e tecnica	bronzo/ coniazione
MIS - MISURE	
MISU - Unità	g
MISG - Peso	14.89
MIS - MISURE	
MISU - Unità	mm
MISD - Diametro	24.3
DA - DATI ANALITICI	
DES - DESCRIZIONE	
DESO - Indicazioni sull'oggetto	Diritto: Testa di dio fluviale a sinistra, coronata di canne. Rovescio: Toro androcefalo gradiente a sinistra.
DESS - Indicazioni sul soggetto	DIVINITA': DIO FLUVIALE. ATTRIBUTI: (DIO FLUVIALE) CORONA DI CANNE. ANIMALI MITOLOGICI: TORO ANDROCEFALO.
ISR - ISCRIZIONI	
ISRC - Classe di appartenenza	monetale
ISRL - Lingua	greco
ISRS - Tecnica di scrittura	non determinabile
ISRT - Tipo di caratteri	maiuscolo
ISRP - Posizione	rovescio, in esergo
ISRI - Trascrizione	(traslitterazione del greco) KATA[NAION]
NSC - Notizie storico-critiche	Cfr. scheda n. 1334. L'esemplare sconosciuto allo Head, è attribuibile per la sua tipologia tauromenitana e il piede ponderale al periodo di alleanza della città con Timoleonte che trovò in lei un appoggio decisivo nella prima fase del suo intervento in Sicilia (Consolo Langher, p. 185).
CO - CONSERVAZIONE	
STC - STATO DI CONSERVAZIONE	
STCC - Stato di conservazione	NR (recupero pregresso)
STCS - Indicazioni specifiche	scadente
TU - CONDIZIONE GIURIDICA E VINCOLI	
CDG - CONDIZIONE GIURIDICA	
CDGG - Indicazione generica	proprietà Stato
DO - FONTI E DOCUMENTI DI RIFERIMENTO	
FTA - DOCUMENTAZIONE FOTOGRAFICA	
FTAX - Genere	documentazione allegata
FTAP - Tipo	positivo b/n
FTAE - Ente proprietario	MBAC-CM-PIL
FTAN - Codice identificativo	MANPR00137996

AD - ACCESSO AI DATI**ADS - SPECIFICHE DI ACCESSO AI DATI****ADSP - Profilo di accesso** 3**ADSM - Motivazione** scheda di bene non adeguatamente sorvegliabile**CM - COMPILAZIONE****CMP - COMPILAZIONE****CMPD - Data** 1978**CMPN - Nome** Lanzoni, Claudia**FUR - Funzionario responsabile** Marini Calvani, Mirella**RVM - TRASCRIZIONE PER INFORMATIZZAZIONE****RVMD - Data** 2019**RVMN - Nome** Salimbeni, Barbara**AN - ANNOTAZIONI**