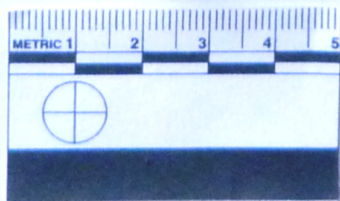
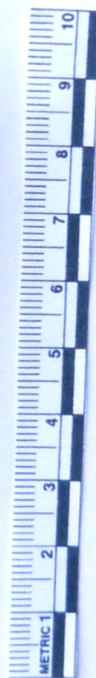


# SCHEDA

PE 6947  
S. GIOVANNI  
ROTONDO (Foggia, Ita.)  
Aniene di reperti  
osteologici in "SAR.  
GARGANO - SACCH. 3"



## CD - CODICI

TSK - Tipo Scheda

RA

LIR - Livello ricerca

P

NCT - CODICE UNIVOCO

NCTR - Codice regione

05

NCTN - Numero catalogo  
generale

00700708

ESC - Ente schedatore	UNIPD
ECP - Ente competente	S234
<b>AC - ALTRI CODICI</b>	
ACC - Altro codice bene	PE6947
<b>OG - OGGETTO</b>	
<b>OGT - OGGETTO</b>	
OGTD - Definizione	lancia/ punta
CLS - Categoria - classe e produzione	STRUMENTI, UTENSILI E OGGETTI D'USO/ ARMI E ARMATURE/ ARMI BIANCHE
<b>LC - LOCALIZZAZIONE GEOGRAFICO-AMMINISTRATIVA</b>	
<b>PVC - LOCALIZZAZIONE GEOGRAFICO-AMMINISTRATIVA ATTUALE</b>	
PVCS - Stato	ITALIA
PVCR - Regione	Veneto
PVCP - Provincia	PD
PVCC - Comune	Padova
PVCL - Località	PADOVA
<b>LDC - COLLOCAZIONE SPECIFICA</b>	
LDCT - Tipologia	complesso
LDCQ - Qualificazione	museale
LDCN - Denominazione attuale	Complesso Cavalli
<b>LA - ALTRE LOCALIZZAZIONI GEOGRAFICO-AMMINISTRATIVE</b>	
TCL - Tipo di localizzazione	luogo di reperimento
<b>PRV - LOCALIZZAZIONE GEOGRAFICO-AMMINISTRATIVA</b>	
PRVS - Stato	ITALIA
PRVR - Regione	Puglia
PRVP - Provincia	FG
PRVC - Comune	San Giovanni Rotondo
PRVL - Località	SAN GIOVANNI ROTONDO
PRVE	"San Giovanni Rotondo"
<b>DT - CRONOLOGIA</b>	
<b>DTZ - CRONOLOGIA GENERICA</b>	
DTZG - Fascia cronologica di riferimento	Età del ferro
DTM - Motivazione cronologia	analisi tipologica
DTM - Motivazione cronologia	contesto
<b>MT - DATI TECNICI</b>	
MTC - Materia e tecnica	ferro/ forgiatura, martellatura
<b>MIS - MISURE</b>	
MISU - Unità	cm
MISL - Larghezza	3.2
MISN - Lunghezza	12.7
MISS - Spessore	1.2

<b>MIST - Validità</b>	ca
<b>DA - DATI ANALITICI</b>	
<b>DES - DESCRIZIONE</b>	
<b>DESO - Indicazioni sull'oggetto</b>	Punta di lancia di forma allungata, che si conserva non solo frammentaria ma anche corrosa. Lo stato di conservazione non consente di descrivere con maggior precisione la forma dei lati, né il punto e le modalità di innesto.
<b>CO - CONSERVAZIONE</b>	
<b>STC - STATO DI CONSERVAZIONE</b>	
<b>STCC - Stato di conservazione</b>	parzialmente ricomponibile
<b>STCS - Indicazioni specifiche</b>	Il reperto necessita di essere restaurato.
<b>TU - CONDIZIONE GIURIDICA E VINCOLI</b>	
<b>CDG - CONDIZIONE GIURIDICA</b>	
<b>CDGG - Indicazione generica</b>	proprietà Ente pubblico non territoriale
<b>DO - FONTI E DOCUMENTI DI RIFERIMENTO</b>	
<b>FTA - DOCUMENTAZIONE FOTOGRAFICA</b>	
<b>FTAX - Genere</b>	documentazione allegata
<b>FTAP - Tipo</b>	fotografia digitale (file)
<b>FTAA - Autore</b>	Dalla Longa, Elisa
<b>FTAD - Data</b>	2019/03/15
<b>FTAE - Ente proprietario</b>	Università degli Studi di Padova
<b>FTAN - Codice identificativo</b>	UNIPD_MANPE6947_001F
<b>FTA - DOCUMENTAZIONE FOTOGRAFICA</b>	
<b>FTAX - Genere</b>	documentazione allegata
<b>FTAP - Tipo</b>	fotografia digitale (file)
<b>FTAA - Autore</b>	Dalla Longa, Elisa
<b>FTAD - Data</b>	2019/03/15
<b>FTAE - Ente proprietario</b>	Università degli Studi di Padova
<b>AD - ACCESSO AI DATI</b>	
<b>ADS - SPECIFICHE DI ACCESSO AI DATI</b>	
<b>ADSP - Profilo di accesso</b>	2
<b>ADSM - Motivazione</b>	scheda contenente dati personali
<b>CM - COMPILAZIONE</b>	
<b>CMP - COMPILAZIONE</b>	
<b>CMPD - Data</b>	2019
<b>CMPN - Nome</b>	Dalla Longa, Elisa
<b>FUR - Funzionario responsabile</b>	Majoli, Luca
<b>AN - ANNOTAZIONI</b>	