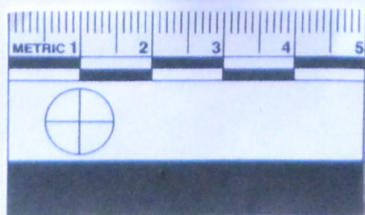
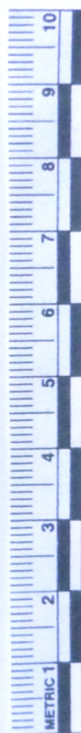


# SCHEDA

PE 6948  
S. GIOVANNI  
ROTONDO (Pogg.)  
Aniene di reperti  
osteologici in 1<sup>a</sup> SC.  
GARGANO - SACCH. 3<sub>4</sub>



## CD - CODICI

TSK - Tipo Scheda RA

LIR - Livello ricerca P

### NCT - CODICE UNIVOCO

NCTR - Codice regione 05

NCTN - Numero catalogo  
generale 00700709

ESC - Ente schedatore	UNIPD
ECP - Ente competente	S234
<b>AC - ALTRI CODICI</b>	
ACC - Altro codice bene	PE6948
<b>OG - OGGETTO</b>	
<b>OGT - OGGETTO</b>	
OGTD - Definizione	lancia/ punta
CLS - Categoria - classe e produzione	STRUMENTI, UTENSILI E OGGETTI D'USO/ ARMI E ARMATURE/ ARMI BIANCHE
<b>LC - LOCALIZZAZIONE GEOGRAFICO-AMMINISTRATIVA</b>	
<b>PVC - LOCALIZZAZIONE GEOGRAFICO-AMMINISTRATIVA ATTUALE</b>	
PVCS - Stato	ITALIA
PVCR - Regione	Veneto
PVCP - Provincia	PD
PVCC - Comune	Padova
PVCL - Località	PADOVA
<b>LDC - COLLOCAZIONE SPECIFICA</b>	
LDCT - Tipologia	complesso
LDCQ - Qualificazione	museale
LDCN - Denominazione attuale	Complesso Cavalli
<b>LA - ALTRE LOCALIZZAZIONI GEOGRAFICO-AMMINISTRATIVE</b>	
TCL - Tipo di localizzazione	luogo di reperimento
<b>PRV - LOCALIZZAZIONE GEOGRAFICO-AMMINISTRATIVA</b>	
PRVS - Stato	ITALIA
PRVR - Regione	Puglia
PRVP - Provincia	FG
PRVC - Comune	San Giovanni Rotondo
PRVL - Località	SAN GIOVANNI ROTONDO
PRVE	"San Giovanni Rotondo"
<b>DT - CRONOLOGIA</b>	
<b>DTZ - CRONOLOGIA GENERICA</b>	
DTZG - Fascia cronologica di riferimento	Età del ferro
DTM - Motivazione cronologia	analisi tipologica
DTM - Motivazione cronologia	contesto
<b>MT - DATI TECNICI</b>	
MTC - Materia e tecnica	ferro/ forgiatura, martellatura
<b>MIS - MISURE</b>	
MISU - Unità	cm
MISL - Larghezza	2.1
MISN - Lunghezza	11.1
MISS - Spessore	1.2

MIST - Validità	ca
<b>DA - DATI ANALITICI</b>	
<b>DES - DESCRIZIONE</b>	
DESO - Indicazioni sull'oggetto	Punta di lancia di piccole dimensioni, a profilo ovale allungato e con innesto a cannone. Il reperto, oltre che mutilo, si presenta fortemente corrosivo.
<b>CO - CONSERVAZIONE</b>	
<b>STC - STATO DI CONSERVAZIONE</b>	
STCC - Stato di conservazione	mutilo
STCS - Indicazioni specifiche	Il reperto necessita di essere restaurato.
<b>TU - CONDIZIONE GIURIDICA E VINCOLI</b>	
<b>CDG - CONDIZIONE GIURIDICA</b>	
CDGG - Indicazione generica	proprietà Ente pubblico non territoriale
<b>DO - FONTI E DOCUMENTI DI RIFERIMENTO</b>	
<b>FTA - DOCUMENTAZIONE FOTOGRAFICA</b>	
FTAX - Genere	documentazione allegata
FTAP - Tipo	fotografia digitale (file)
FTAA - Autore	Dalla Longa, Elisa
FTAD - Data	2019/03/15
FTAE - Ente proprietario	Università degli Studi di Padova
FTAN - Codice identificativo	UNIPD_MANPE6948_001F
<b>FTA - DOCUMENTAZIONE FOTOGRAFICA</b>	
FTAX - Genere	documentazione allegata
FTAP - Tipo	fotografia digitale (file)
FTAA - Autore	Dalla Longa, Elisa
FTAD - Data	2019/03/15
FTAE - Ente proprietario	Università degli Studi di Padova
<b>AD - ACCESSO AI DATI</b>	
<b>ADS - SPECIFICHE DI ACCESSO AI DATI</b>	
ADSP - Profilo di accesso	2
ADSM - Motivazione	scheda contenente dati personali
<b>CM - COMPILAZIONE</b>	
<b>CMP - COMPILAZIONE</b>	
CMPD - Data	2019
CMPN - Nome	Dalla Longa, Elisa
FUR - Funzionario responsabile	Majoli, Luca
<b>AN - ANNOTAZIONI</b>	