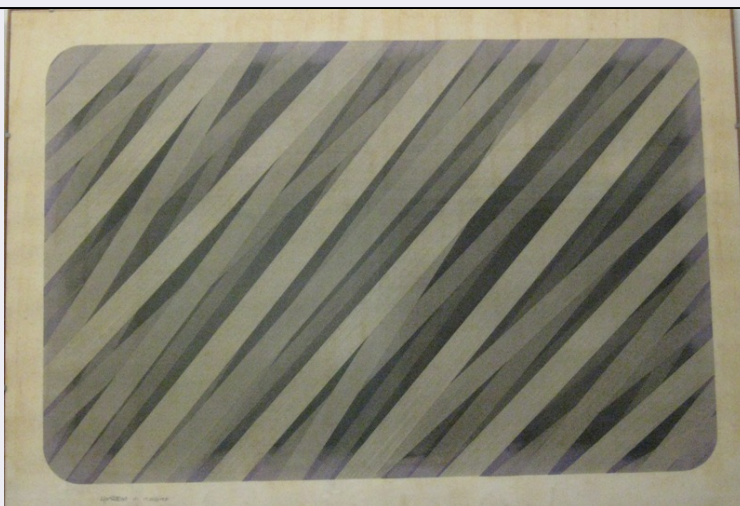


SCHEDA



CD - CODICI

TSK - Tipo Scheda	S
LIR - Livello ricerca	I
NCT - CODICE UNIVOCO	
NCTR - Codice regione	20
NCTN - Numero catalogo generale	00244268
ESC - Ente schedatore	S220
ECP - Ente competente	S252

OG - OGGETTO

OGT - OGGETTO	
OGTD - Definizione	stampa
OGTT - Tipologia	di invenzione
SGT - SOGGETTO	
SGTI - Identificazione	soggetto assente

LC - LOCALIZZAZIONE GEOGRAFICA AMMINISTRATIVA

PVC - LOCALIZZAZIONE GEOGRAFICO-AMMINISTRATIVA ATTUALE

PVCS - Stato	ITALIA
PVCR - Regione	Sardegna
PVCP - Provincia	CA
PVCC - Comune	Cagliari

LDC - COLLOCAZIONE SPECIFICA

LDCT - Tipologia	palazzo
LDCQ - Qualificazione	privato
LDCN - Denominazione attuale	Banca Intesa Sanpaolo, filiale

UB - UBICAZIONE E DATI PATRIMONIALI

INV - INVENTARIO DI MUSEO O DI SOPRINTENDENZA

INVN - Numero	9A88011
INVD - Data	1984/00/00

DT - CRONOLOGIA**DTZ - CRONOLOGIA GENERICA**

DTZG - Secolo XX

DTS - CRONOLOGIA SPECIFICA

DTSI - Da 1980

DTSF - A 2000

DTM - Motivazione cronologia analisi stilistica

AU - DEFINIZIONE CULTURALE**AUT - AUTORE**

AUTM - Motivazione dell'attribuzione firma

AUTN - Nome scelto Panzino Igino

AUTA - Dati anagrafici Sassari 1950/ vivente

AUTH - Sigla per citazione 244268

MT - DATI TECNICI

MTC - Materia e tecnica carta/ serigrafia in seppia

MIS - MISURE

MISU - Unità mm

MISA - Altezza 700

MISL - Larghezza 1000

MIF - MISURE FOGLIO

MIFU - Unità mm

MIFA - Altezza 700

MIFL - Larghezza 1000

CO - CONSERVAZIONE**STC - STATO DI CONSERVAZIONE**

STCC - Stato di conservazione discreto

DA - DATI ANALITICI**DES - DESCRIZIONE**

DESI - Codifica Iconclass 0

DESS - Indicazioni sul soggetto Soggetto assente

ISR - ISCRIZIONI

ISRC - Classe di appartenenza firma

ISRL - Lingua italiano

ISRS - Tecnica di scrittura a matita

ISRT - Tipo di caratteri stampatello

ISRP - Posizione recto, in basso a sinistra

ISRI - Trascrizione Igino PANZINO XI OTTANTATRE'

TU - CONDIZIONE GIURIDICA E VINCOLI**CDG - CONDIZIONE GIURIDICA**

**CDGG - Indicazione
generica**

proprietà Ente pubblico non territoriale

DO - FONTI E DOCUMENTI DI RIFERIMENTO

FTA - DOCUMENTAZIONE FOTOGRAFICA

FTAX - Genere

documentazione allegata

FTAP - Tipo

fotografia digitale (file)

FTAD - Data

2019

FTAN - Codice identificativo

New_1556741465685

AD - ACCESSO AI DATI

ADS - SPECIFICHE DI ACCESSO AI DATI

ADSP - Profilo di accesso

2

ADSM - Motivazione

scheda di bene di proprietà privata

CM - COMPILAZIONE

CMP - COMPILAZIONE

CMPD - Data

2019

CMPN - Nome

Borghi, Elisabetta

**FUR - Funzionario
responsabile**

Porcella, Maria Francesca

**FUR - Funzionario
responsabile**

Casagrande, Massimo (S220)

AN - ANNOTAZIONI