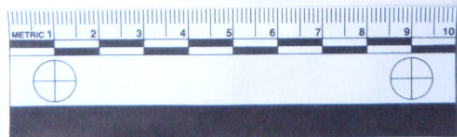


SCHEDA



PE 6960
SACCA DI VARANO
TORRE DELLA
CHIANEA
Puglia - Italia



CD - CODICI

TSK - Tipo Scheda	RA
LIR - Livello ricerca	P
NCT - CODICE UNIVOCO	
NCTR - Codice regione	05
NCTN - Numero catalogo generale	00700721
ESC - Ente schedatore	UNIPD
ECP - Ente competente	S234

RV - RELAZIONI

RSE - RELAZIONI DIRETTE

RSER - Tipo relazione	luogo di collocazione/localizzazione
RSET - Tipo scheda	TMA
RSEC - Codice bene	0500700877

AC - ALTRI CODICI

ACC - Altro codice bene	PE6960
-------------------------	--------

OG - OGGETTO

OGT - OGGETTO

OGTD - Definizione	recipiente/ presa
CLS - Categoria - classe e produzione	STRUMENTI, UTENSILI E OGGETTI D'USO/ CONTENITORI E RECIPIENTI

LC - LOCALIZZAZIONE GEOGRAFICO-AMMINISTRATIVA

PVC - LOCALIZZAZIONE GEOGRAFICO-AMMINISTRATIVA ATTUALE

PVCS - Stato	ITALIA
PVCR - Regione	Veneto
PVCP - Provincia	PD
PVCC - Comune	Padova
PVCL - Località	PADOVA

LDC - COLLOCAZIONE SPECIFICA

LDCT - Tipologia	complesso
------------------	-----------

LDCQ - Qualificazione	museale
LDCN - Denominazione attuale	Complesso Cavalli
LA - ALTRE LOCALIZZAZIONI GEOGRAFICO-AMMINISTRATIVE	
TCL - Tipo di localizzazione	luogo di reperimento
PRV - LOCALIZZAZIONE GEOGRAFICO-AMMINISTRATIVA	
PRVS - Stato	ITALIA
PRVR - Regione	Puglia
PRVP - Provincia	FG
PRVC - Comune	NR
PRVE	Sacca di Varano - forse "Torre della Chianea" (poco leggibile).
DT - CRONOLOGIA	
DTZ - CRONOLOGIA GENERICA	
DTZG - Fascia cronologica di riferimento	Età del bronzo
DTM - Motivazione cronologia	analisi tipologica
MT - DATI TECNICI	
MTC - Materia e tecnica	terracotta/ modellazione a mano
MIS - MISURE	
MISU - Unità	cm
MISL - Larghezza	7.9
MISN - Lunghezza	4.4
MISS - Spessore	3.9
MIST - Validità	ca
DA - DATI ANALITICI	
DES - DESCRIZIONE	
DESO - Indicazioni sull'oggetto	Contenitore di forma non determinabile, ma presumibilmente chiusa, con una presa a lingua a profilo sub-rettangolare impostata sul corpo del vaso. Il reperto è in impasto ceramico tra medio e grossolano.
CO - CONSERVAZIONE	
STC - STATO DI CONSERVAZIONE	
STCC - Stato di conservazione	frammentario
TU - CONDIZIONE GIURIDICA E VINCOLI	
CDG - CONDIZIONE GIURIDICA	
CDGG - Indicazione generica	proprietà Ente pubblico non territoriale
DO - FONTI E DOCUMENTI DI RIFERIMENTO	
FTA - DOCUMENTAZIONE FOTOGRAFICA	
FTAX - Genere	documentazione allegata
FTAP - Tipo	fotografia digitale (file)
FTAA - Autore	Dalla Longa, Elisa
FTAD - Data	2019/05/21
FTAE - Ente proprietario	Università degli Studi di Padova

FTAN - Codice identificativo	UNIPD_MANPE6960_001F
-------------------------------------	----------------------

AD - ACCESSO AI DATI**ADS - SPECIFICHE DI ACCESSO AI DATI**

ADSP - Profilo di accesso	2
----------------------------------	---

ADSM - Motivazione	scheda contenente dati personali
---------------------------	----------------------------------

CM - COMPILAZIONE**CMP - COMPILAZIONE**

CMPD - Data	2019
--------------------	------

CMPN - Nome	Dalla Longa, Elisa
--------------------	--------------------

FUR - Funzionario responsabile	Majoli, Luca
---------------------------------------	--------------

AN - ANNOTAZIONI