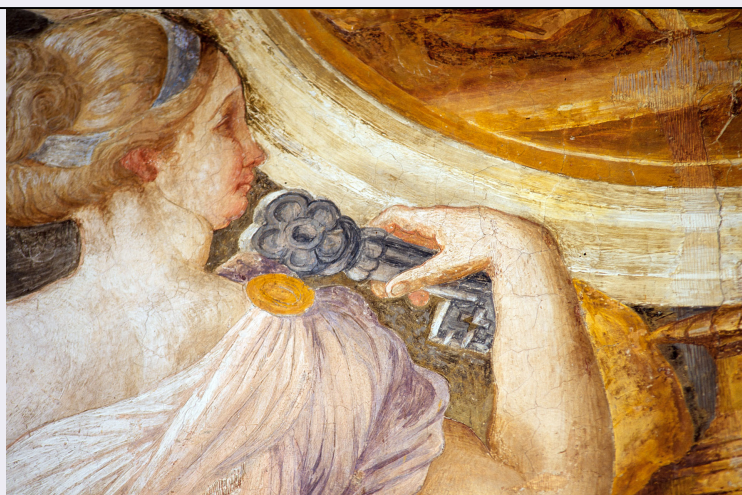


# SCHEDA



## CD - CODICI

TSK - Tipo scheda A

LIR - Livello ricerca C

### NCT - CODICE UNIVOCO

NCTR - Codice regione 06

NCTN - Numero catalogo generale 00172910

ESC - Ente schedatore S164

ECP - Ente competente S239

## OG - OGGETTO

### OGT - OGGETTO

OGTD - Definizione tipologica albergo

OGTN - Denominazione Ristoro

## LC - LOCALIZZAZIONE GEOGRAFICO-AMMINISTRATIVA

### PVC - LOCALIZZAZIONE GEOGRAFICO-AMMINISTRATIVA

PVCS - Stato ITALIA

PVCR - Regione Friuli-Venezia Giulia

PVCP - Provincia UD

PVCC - Comune Torviscosa

PVCL - Località TORVISCOSA

PVCI - Indirizzo Piazzale Franco Marinotti, 2

### CST - CENTRO STORICO

CSTA capoluogo municipale

### SET - SETTORE

SETT - Tipo SU

## CS - LOCALIZZAZIONE CATASTALE

CTL - Tipo di localizzazione localizzazione fisica

### CTS - LOCALIZZAZIONE CATASTALE

CTSC - Comune Torviscosa

CTSF - Foglio/Data	18
<b>GP - GEOREFERENZIAZIONE TRAMITE PUNTO</b>	
GPI - Identificativo punto	2
GPL - Tipo di localizzazione	localizzazione fisica
<b>GPD - DESCRIZIONE DEL PUNTO</b>	
<b>GPDP - PUNTO</b>	
GPDPX - Coordinata X	13.279764
GPDPY - Coordinata Y	45.824877
GPM - Metodo di georeferenziazione	punto esatto
GPT - Tecnica di georeferenziazione	rilievo da cartografia senza sopralluogo
GPP - Proiezione e Sistema di riferimento	WGS84
<b>GPB - BASE DI RIFERIMENTO</b>	
GPBB - Descrizione sintetica	google maps
GPBT - Data	2019
GPBO - Note	(4476512) <a href="https://www.google.it/maps">https://www.google.it/maps</a>
<b>AU - DEFINIZIONE CULTURALE</b>	
<b>AUT - AUTORE</b>	
AUTR - Riferimento all'intervento (ruolo)	progetto
AUTS - Rapporto al nome	attribuito
AUTM - Fonte dell'attribuzione	bibliografia
AUTN - Nome scelto	De Min, Giuseppe
AUTA - Dati anagrafici	1890/ 1962
AUTH - Sigla per citazione	A0000025
<b>ATB - AMBITO CULTURALE</b>	
ATBR - Riferimento all'intervento	costruzione
ATBD - Denominazione	architettura del Ventennio
ATBM - Fonte dell'attribuzione	documentazione
<b>RE - NOTIZIE STORICHE</b>	
<b>REN - NOTIZIA</b>	
RENr - Riferimento	carattere generale
<b>REL - CRONOLOGIA, ESTREMO REMOTO</b>	
RELS - Secolo	XX
RELF - Frazione di secolo	prima metà
RELI - Data	1938
<b>REV - CRONOLOGIA, ESTREMO RECENTE</b>	
REVS - Secolo	XX
REVF - Frazione di secolo	prima metà

REVI - Data	1940
RE - NOTIZIE STORICHE	
REN - NOTIZIA	
RENr - Riferimento	intero bene
RENS - Notizia sintetica	costruzione
REL - CRONOLOGIA, ESTREMO REMOTO	
RELS - Secolo	XX
RELF - Frazione di secolo	prima metà
RELI - Data	1937
REV - CRONOLOGIA, ESTREMO RECENTE	
REVS - Secolo	XX
REVF - Frazione di secolo	metà
REVI - Data	1952
SI - SPAZI	
SII - SUDDIVISIONE INTERNA	
SIIR - Riferimento	intero bene
SIIO - Tipo di suddivisione orizzontale	livelli continui
SIIN - Numero di piani	+3
IS - IMPIANTO STRUTTURALE	
IST - Configurazione strutturale primaria	Il fabbricato si eleva su tre piani, con lo scantinato che si estende solo nella parte centrale dello stabile e l'ingresso principale prospiciente la piazza. In origine l'edificio era costituito da un'area basamentaria al piano terra con spazi di uso collettivo da cui si elevava un solo piano nella parte centrale, con le camere per gli ospiti del ristoro, coronato da una pergola sulla copertura piana. L'ampliamento del 1951 mantiene l'impostazione centrale dell'edificio; viene eliminato l'elemento decorativo della pergola, sopraelevato di un piano il blocco centrale ed ampliato alle due ali il primo piano. Il prospetto richiama, in forme più scarnificate, quello del teatro. Il pronao tripartito con serramenti grigliati segnala l'ingresso alle camere soprastanti. Due ordini di finestre uguali compongono le facciate dei livelli superiori. Al piano terra il cambiamento di ritmo e di tipo di finestratura sottolineano la diversità degli spazi interni e la funzione basamentale.
PN - PIANTA	
PNR - Riferimento alla parte	intero bene
PNT - PIANTA	
PNTS - Schema	articolato
SV - STRUTTURE VERTICALI	
SVC - TECNICA COSTRUTTIVA	
SVCU - Ubicazione	prospetti e setti di spina
SVCT - Tipo di struttura	parete
SVCC - Genere	muratura mista
SVCM - Materiali	cemento armato
SVCM - Materiali	laterizio
CP - COPERTURE	

CPU - Ubicazione	intero bene
CPF - CONFIGURAZIONE ESTERNA	
CPFG - Genere	piana
CO - CONSERVAZIONE	
STC - STATO DI CONSERVAZIONE	
STCR - Riferimento alla parte	intero bene
STCC - Stato di conservazione	buono
US - UTILIZZAZIONI	
USA - USO ATTUALE	
USAR - Riferimento alla parte	corpo principale
USAD - Uso	bar
USA - USO ATTUALE	
USAR - Riferimento alla parte	parte del bene
USAD - Uso	mensa
USA - USO ATTUALE	
USAR - Riferimento alla parte	parte del bene
USAD - Uso	albergo
USO - USO STORICO	
USOR - Riferimento alla parte	intero bene
USOD - Uso	ristorante
USOD - Uso	bar
USOD - Uso	circolo
USOD - Uso	albergo
TU - CONDIZIONE GIURIDICA E VINCOLI	
CDG - CONDIZIONE GIURIDICA	
CDGG - Indicazione generica	proprietà privata
STU - STRUMENTI URBANISTICI	
STUT - Strumenti in vigore	Z.T.O. TP2: Sistemi edilizi dei servizi e aree delle attrezzature collettive extrastandard – ristoro, dopolavoro
STUN - Sintesi normativa zona	interventi di manutenzione ordinaria e straordinaria - interventi di restauro - interventi di conservazione tipologica - interventi di risanamento conservativo
DO - FONTI E DOCUMENTI DI RIFERIMENTO	
FTA - DOCUMENTAZIONE FOTOGRAFICA	
FTAX - Genere	documentazione allegata
FTAP - Tipo	fotografia digitale (file)
FTAA - Autore	Picco, Elisa
FTAD - Data	2019/06/27

<b>FTAE - Ente proprietario</b>	S239
<b>FTAN - Codice identificativo</b>	S239_63075
<b>FTAF - Formato</b>	Jpeg
<b>FTA - DOCUMENTAZIONE FOTOGRAFICA</b>	
<b>FTAX - Genere</b>	documentazione allegata
<b>FTAP - Tipo</b>	fotografia digitale (file)
<b>FTAA - Autore</b>	Vescul, Cristina
<b>FTAD - Data</b>	2015
<b>FTAE - Ente proprietario</b>	S239
<b>FTAF - Formato</b>	Jpeg
<b>FTA - DOCUMENTAZIONE FOTOGRAFICA</b>	
<b>FTAX - Genere</b>	documentazione allegata
<b>FTAP - Tipo</b>	fotografia digitale (file)
<b>FTAA - Autore</b>	Vescul, Cristina
<b>FTAD - Data</b>	2015
<b>FTAE - Ente proprietario</b>	S239
<b>FTAF - Formato</b>	Jpeg
<b>FTA - DOCUMENTAZIONE FOTOGRAFICA</b>	
<b>FTAX - Genere</b>	documentazione allegata
<b>FTAP - Tipo</b>	fotografia digitale (file)
<b>FTAA - Autore</b>	Vescul, Cristina
<b>FTAD - Data</b>	2015
<b>FTAE - Ente proprietario</b>	S239
<b>FTAF - Formato</b>	Jpeg
<b>FTA - DOCUMENTAZIONE FOTOGRAFICA</b>	
<b>FTAX - Genere</b>	documentazione esistente
<b>FTAP - Tipo</b>	fotografia digitale (file)
<b>FTAA - Autore</b>	Vescul, Cristina
<b>FTAD - Data</b>	2015
<b>FTAF - Formato</b>	Jpeg
<b>FNT - FONTI E DOCUMENTI</b>	
<b>FNTP - Tipo</b>	documentazione fotografica integrativa
<b>FNTD - Data</b>	1940, 1995
<b>BIB - BIBLIOGRAFIA</b>	
<b>BIBX - Genere</b>	bibliografia di corredo
<b>BIBA - Autore</b>	Bortolotti, Massimo
<b>BIBD - Anno di edizione</b>	1988
<b>BIBH - Sigla per citazione</b>	B0000244
<b>BIB - BIBLIOGRAFIA</b>	
<b>BIBX - Genere</b>	bibliografia di corredo
<b>BIBA - Autore</b>	Baldassi, Enea - Bazzoffia, Alessandro - Regattin, Paolo
<b>BIBD - Anno di edizione</b>	2004

<b>BIBH - Sigla per citazione</b>	B0000245
<b>BIB - BIBLIOGRAFIA</b>	
<b>BIBX - Genere</b>	bibliografia di corredo
<b>BIBA - Autore</b>	Saici Snia Viscosa
<b>BIBD - Anno di edizione</b>	1967
<b>BIBH - Sigla per citazione</b>	B0000246
<b>BIB - BIBLIOGRAFIA</b>	
<b>BIBX - Genere</b>	bibliografia di corredo
<b>BIBA - Autore</b>	Biasin, Enrico - Canci, Raffaella -Perulli, Stefano
<b>BIBD - Anno di edizione</b>	2003
<b>BIBH - Sigla per citazione</b>	B0000247
<b>AD - ACCESSO AI DATI</b>	
<b>ADS - SPECIFICHE DI ACCESSO AI DATI</b>	
<b>ADSP - Profilo di accesso</b>	2
<b>ADSM - Motivazione</b>	scheda di bene di proprietà privata
<b>CM - COMPILAZIONE</b>	
<b>CMP - COMPILAZIONE</b>	
<b>CMPD - Data</b>	2015
<b>CMPN - Nome</b>	Vescul, Cristina
<b>FUR - Funzionario responsabile</b>	Casucci, Stefania
<b>AGG - AGGIORNAMENTO - REVISIONE</b>	
<b>AGGD - Data</b>	2019
<b>AGGN - Nome</b>	Picco, Elisa
<b>AGGR - Referente scientifico</b>	Boccuzzi, Stefania
<b>AGGF - Funzionario responsabile</b>	Francescutti, Elisabetta