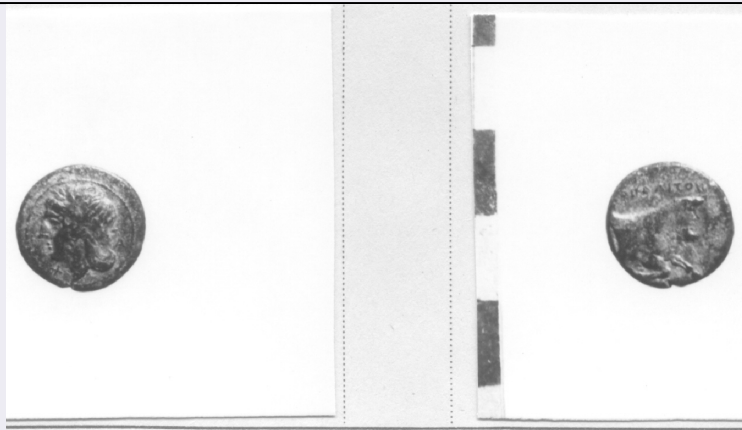


SCHEDA



CD - CODICI

TSK - Tipo Scheda	RA
LIR - Livello ricerca	P
NCT - CODICE UNIVOCO	
NCTR - Codice regione	08
NCTN - Numero catalogo generale	00121912
ESC - Ente schedatore	M385
ECP - Ente competente	M385

OG - OGGETTO

OGT - OGGETTO	
OGTD - Definizione	moneta
OGTT - Tipologia	frazione di obolo
SGT - SOGGETTO	
SGTI - Identificazione	Testa di Apollo / Toro

LC - LOCALIZZAZIONE GEOGRAFICO-AMMINISTRATIVA

PVC - LOCALIZZAZIONE GEOGRAFICO-AMMINISTRATIVA ATTUALE

PVCS - Stato	ITALIA
PVCR - Regione	Emilia-Romagna
PVCP - Provincia	PR
PVCC - Comune	Parma

LDC - COLLOCAZIONE SPECIFICA

UB - DATI PATRIMONIALI

INV - INVENTARIO DI MUSEO O SOPRINTENDENZA

INVN - Numero	626
---------------	-----

DT - CRONOLOGIA

DTZ - CRONOLOGIA GENERICA

DTZG - Fascia cronologica di riferimento	III sec. a.C
DTZS - Frazione cronologica	secondo quarto

DTS - CRONOLOGIA SPECIFICA**DTSI - Da** 270 a.C.**DTSF - A** 250 a.C.**DTM - Motivazione cronologia** NR (recupero pregresso)**MT - DATI TECNICI****MTC - Materia e tecnica** rame/ coniazione**MIS - MISURE****MISU - Unità** g**MISG - Peso** 2.50**MIS - MISURE****MISU - Unità** mm**MISD - Diametro** 15**DA - DATI ANALITICI****DES - DESCRIZIONE****DESO - Indicazioni sull'oggetto** Diritto: Testa laureata di Apollo volta a sinistra; dietro A, davanti CH. Rovescio: Parte anteriore di toro a testa umana, in atteggiamento di nuoto, a destra; sopra, iscrizione.**DESS - Indicazioni sul soggetto** DIVINITA': Apollo. VEGETALI: corona di alloro. ANIMALI MITOLOGICI: toro a testa umana.**ISR - ISCRIZIONI****ISRC - Classe di appartenenza** non determinabile**ISRL - Lingua** greco**ISRS - Tecnica di scrittura** a rilievo**ISRT - Tipo di caratteri** maiuscolo**ISRP - Posizione** diritto**ISRI - Trascrizione** (traslitterazione dal greco) A CH**ISR - ISCRIZIONI****ISRC - Classe di appartenenza** non determinabile**ISRL - Lingua** greco**ISRS - Tecnica di scrittura** a rilievo**ISRT - Tipo di caratteri** maiuscolo**ISRP - Posizione** rovescio**ISRI - Trascrizione** (traslitterazione dal greco) [...]OPOLITON**NSC - Notizie storico-critiche** V. n. 594**CO - CONSERVAZIONE****STC - STATO DI CONSERVAZIONE****STCC - Stato di conservazione** NR (recupero pregresso)**STCS - Indicazioni specifiche** discreto**TU - CONDIZIONE GIURIDICA E VINCOLI****CDG - CONDIZIONE GIURIDICA**

CDGG - Indicazione generica	proprietà Stato
------------------------------------	-----------------

DO - FONTI E DOCUMENTI DI RIFERIMENTO

FTA - DOCUMENTAZIONE FOTOGRAFICA

FTAX - Genere	documentazione allegata
FTAP - Tipo	positivo b/n
FTAE - Ente proprietario	MBAC-MC-PIL
FTAN - Codice identificativo	MANPR00121912

BIB - BIBLIOGRAFIA

BIBX - Genere	bibliografia specifica
BIBA - Autore	Sambon, Arthur
BIBD - Anno di edizione	1903
BIBH - Sigla per citazione	00000120
BIBN - V., pp., nn.	n. 601

AD - ACCESSO AI DATI

ADS - SPECIFICHE DI ACCESSO AI DATI

ADSP - Profilo di accesso	3
ADSM - Motivazione	scheda di bene non adeguatamente sorvegliabile

CM - COMPILAZIONE

CMP - COMPILAZIONE

CMPD - Data	1976
CMPN - Nome	Ercolani, Emanuela
FUR - Funzionario responsabile	Marini Calvani, Mirella

RVM - TRASCRIZIONE PER INFORMATIZZAZIONE

RVMD - Data	2019
RVMN - Nome	Grandi, Francesca

AN - ANNOTAZIONI