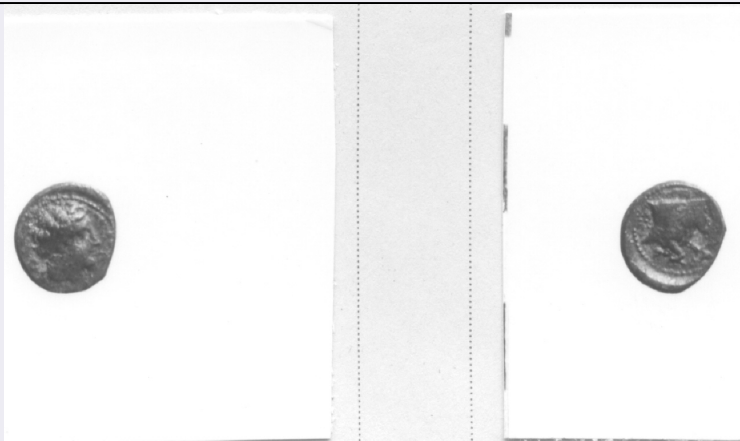


SCHEDA



CD - CODICI

TSK - Tipo Scheda RA

LIR - Livello ricerca P

NCT - CODICE UNIVOCO

NCTR - Codice regione 08

NCTN - Numero catalogo generale 00121909

ESC - Ente schedatore M385

ECP - Ente competente M385

OG - OGGETTO

OGT - OGGETTO

OGTD - Definizione moneta

OGTT - Tipologia frazione di obolo

SGT - SOGGETTO

SGTI - Identificazione Testa di Apollo / Toro

LC - LOCALIZZAZIONE GEOGRAFICO-AMMINISTRATIVA

PVC - LOCALIZZAZIONE GEOGRAFICO-AMMINISTRATIVA ATTUALE

PVCS - Stato ITALIA

PVCR - Regione Emilia-Romagna

PVCP - Provincia PR

PVCC - Comune Parma

LDC - COLLOCAZIONE SPECIFICA

UB - DATI PATRIMONIALI

INV - INVENTARIO DI MUSEO O SOPRINTENDENZA

INVN - Numero 629

DT - CRONOLOGIA

DTZ - CRONOLOGIA GENERICA

DTZG - Fascia cronologica di riferimento III sec. a.C

DTZS - Frazione cronologica secondo quarto

DTS - CRONOLOGIA SPECIFICA**DTSI - Da** 270 a.C.**DTSF - A** 250 a.C.**DTM - Motivazione cronologia** NR (recupero pregresso)**MT - DATI TECNICI****MTC - Materia e tecnica** rame/ coniazione**MIS - MISURE****MISU - Unità** g**MISG - Peso** 1.45**MIS - MISURE****MISU - Unità** mm**MISD - Diametro** 13**DA - DATI ANALITICI****DES - DESCRIZIONE****DESO - Indicazioni sull'oggetto** Diritto: Testa diadematata di Apollo volta a destra. Rovescio: Parte anteriore di toro androposopo, in atteggiamento di nuoto a destra; dietro, astro.**DESS - Indicazioni sul soggetto** DIVINITA': Apollo. ANIMALI MITOLOGICI: toro androposopo. OGGETTI: diadema. CORPI CELESTI: astro.**CO - CONSERVAZIONE****STC - STATO DI CONSERVAZIONE****STCC - Stato di conservazione** NR (recupero pregresso)**STCS - Indicazioni specifiche** discreto**TU - CONDIZIONE GIURIDICA E VINCOLI****CDG - CONDIZIONE GIURIDICA****CDGG - Indicazione generica** proprietà Stato**DO - FONTI E DOCUMENTI DI RIFERIMENTO****FTA - DOCUMENTAZIONE FOTOGRAFICA****FTAX - Genere** documentazione allegata**FTAP - Tipo** positivo b/n**FTAE - Ente proprietario** MBAC-MC-PIL**FTAN - Codice identificativo** MANPR00121909**AD - ACCESSO AI DATI****ADS - SPECIFICHE DI ACCESSO AI DATI****ADSP - Profilo di accesso** 3**ADSM - Motivazione** scheda di bene non adeguatamente sorvegliabile**CM - COMPILAZIONE****CMP - COMPILAZIONE****CMPD - Data** 1976**CMPN - Nome** Ercolani, Emanuela**FUR - Funzionario**

| | |
|---------------------|-------------------------|
| responsabile | Marini Calvani, Mirella |
|---------------------|-------------------------|

| |
|---|
| RVM - TRASCRIZIONE PER INFORMATIZZAZIONE |
|---|

| | |
|--------------------|------|
| RVMD - Data | 2019 |
|--------------------|------|

| | |
|--------------------|-------------------|
| RVMN - Nome | Grandi, Francesca |
|--------------------|-------------------|

| |
|-------------------------|
| AN - ANNOTAZIONI |
|-------------------------|