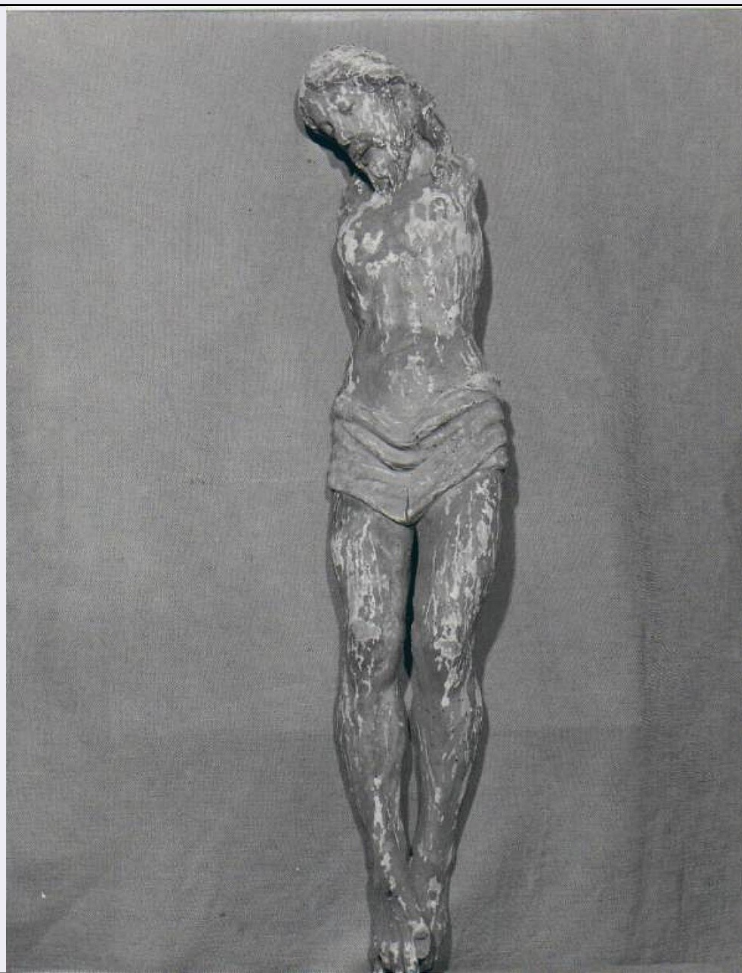


SCHEDA



CD - CODICI

TSK - Tipo Scheda	OA
LIR - Livello ricerca	C
NCT - CODICE UNIVOCO	
NCTR - Codice regione	09
NCTN - Numero catalogo generale	00132559
ESC - Ente schedatore	S156
ECP - Ente competente	S156

OG - OGGETTO

OGT - OGGETTO	
OGTD - Definizione	scultura
SGT - SOGGETTO	
SGTI - Identificazione	Cristo crocifisso

LC - LOCALIZZAZIONE GEOGRAFICO-AMMINISTRATIVA

PVC - LOCALIZZAZIONE GEOGRAFICO-AMMINISTRATIVA ATTUALE	
PVCS - Stato	ITALIA
PVCR - Regione	Toscana
PVCP - Provincia	FI
PVCC - Comune	Firenze

PVL - Altra localita'	Bellosguardo
------------------------------	--------------

LDC - COLLOCAZIONE SPECIFICA

LDCT - Tipologia	chiesa
-------------------------	--------

LDCQ - Qualificazione	parrocchiale
------------------------------	--------------

LDCN - Denominazione	Chiesa dei SS. Vito e Modesto a Bellosguardo
-----------------------------	--

LDCU - Denominazione spazio viabilistico	p.zza S. Francesco di Paola, 6
---	--------------------------------

LDCS - Specifiche	balaustra d'organo, ripostiglio
--------------------------	---------------------------------

UB - UBICAZIONE E DATI PATRIMONIALI

UBO - Ubicazione originaria	SC
------------------------------------	----

DT - CRONOLOGIA

DTZ - CRONOLOGIA GENERICA

DTZG - Secolo	sec. XVIII
----------------------	------------

DTS - CRONOLOGIA SPECIFICA

DTSI - Da	1700
------------------	------

DTSV - Validita'	ca
-------------------------	----

DTSF - null	1799
--------------------	------

DTSL - Validita'	ca
-------------------------	----

DTM - Motivazione cronologia	analisi stilistica
-------------------------------------	--------------------

AU - DEFINIZIONE CULTURALE

ATB - AMBITO CULTURALE

ATBD - Denominazione	bottega toscana
-----------------------------	-----------------

ATBM - Motivazione dell'attribuzione	analisi stilistica
---	--------------------

MT - DATI TECNICI

MTC - Materia e tecnica	legno/ scultura/ pittura
--------------------------------	--------------------------

MIS - MISURE

MISU - Unita'	cm
----------------------	----

MISA - Altezza	112
-----------------------	-----

MISV - Varie	altezza braccia 45 cm
---------------------	-----------------------

MISV - Varie	altezza mano 12 cm
---------------------	--------------------

CO - CONSERVAZIONE

STC - STATO DI CONSERVAZIONE

STCC - Stato di conservazione	cattivo
--------------------------------------	---------

STCS - Indicazioni specifiche	Frammenti, cadute di colore. Le braccia, una mano ed un frammento risultano staccati.
--------------------------------------	---

DA - DATI ANALITICI

DES - DESCRIZIONE

DESO - Indicazioni sull'oggetto	La scultura a tutto tondo rappresenta Cristo Crocifisso.
--	--

DESI - Codifica Iconclass	11 D 35 1
----------------------------------	-----------

DESS - Indicazioni sul soggetto	Personaggi: Cristo. Abbigliamento: (Cristo) perizoma azzurro con drappeggio.
--	--

NSC - Notizie storico-critiche

Figura piuttosto tozza con qualche rilievo anatomico nel busto; parte inferiore massiccia. Manufatto di artigianato, probabilmente locale, databile al sec. XVIII per limpostazione della figura.

TU - CONDIZIONE GIURIDICA E VINCOLI

CDG - CONDIZIONE GIURIDICA

CDGG - Indicazione generica

proprietà Ente religioso cattolico

CDGS - Indicazione specifica

Chiesa dei SS. Vito e Modesto a Bellosguardo

CDGI - Indirizzo

p.zza San Francesco di Paola, 6 - 50124 Firenze

DO - FONTI E DOCUMENTI DI RIFERIMENTO

FTA - DOCUMENTAZIONE FOTOGRAFICA

FTAX - Genere

documentazione allegata

FTAP - Tipo

fotografia b/n

FTAN - Codice identificativo

SBAS FI 243320

FTA - DOCUMENTAZIONE FOTOGRAFICA

FTAX - Genere

documentazione allegata

FTAP - Tipo

fotografia b/n

FTAN - Codice identificativo

SBAS FI 243321

FTAT - Note

Particolare: frammenti.

AD - ACCESSO AI DATI

ADS - SPECIFICHE DI ACCESSO AI DATI

ADSP - Profilo di accesso

1

ADSM - Motivazione

scheda di bene non adeguatamente sorvegliabile

CM - COMPILAZIONE

CMP - COMPILAZIONE

CMPD - Data

1980

CMPN - Nome

Garbari G.

FUR - Funzionario responsabile

Meloni S.

RVM - TRASCRIZIONE PER INFORMATIZZAZIONE

RVMD - Data

2010

RVMN - Nome

ICCD/ DG BASAE/ Quadrelli D.

AN - ANNOTAZIONI

OSS - Osservazioni

Figura piuttosto tozza con qualche rilievo anatomico nel busto; parte inferiore massiccia. Condizioni di conservazione migliori delle vecchie foto. Le dita sono state rifatte e la mano è attaccata. È staccato solo un dito. Manca 27/5/98 R.P.P. Ritrovato il 12/12/98. Sopralluogo il 21/1/99.