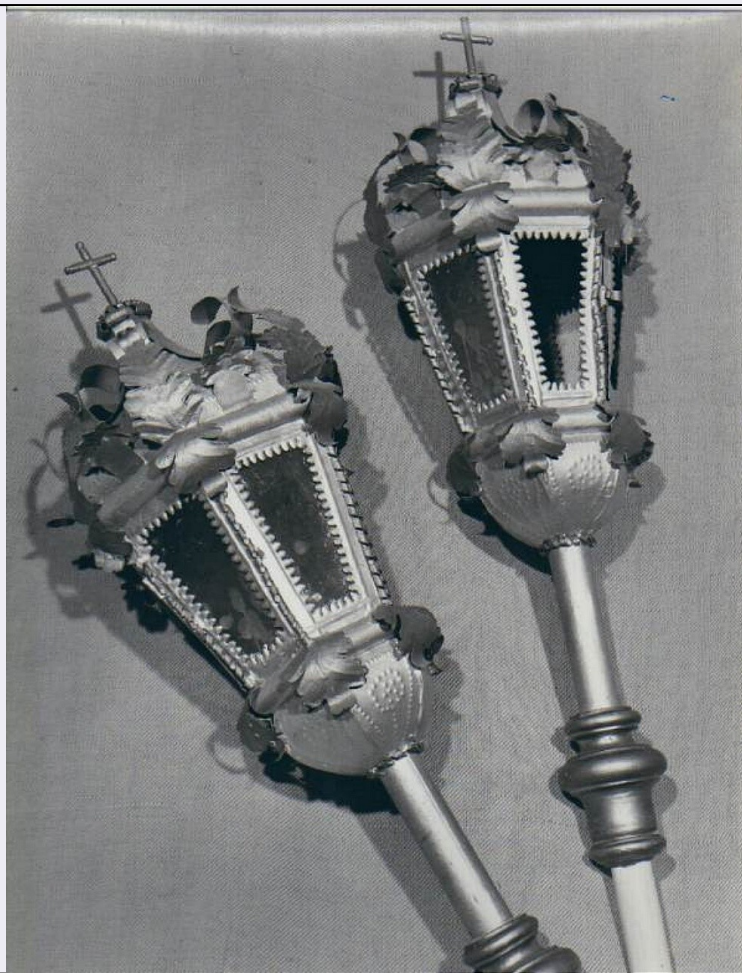


# SCHEDA



## CD - CODICI

TSK - Tipo Scheda	OA
LIR - Livello ricerca	C
NCT - CODICE UNIVOCO	
NCTR - Codice regione	09
NCTN - Numero catalogo generale	00132560
ESC - Ente schedatore	S156
ECP - Ente competente	S156

## OG - OGGETTO

OGT - OGGETTO	
OGTD - Definizione	lanterna processionale
OGTV - Identificazione	serie

## QNT - QUANTITA'

QNTN - Numero	2
---------------	---

## SGT - SOGGETTO

SGTI - Identificazione	motivi decorativi vegetali
------------------------	----------------------------

## LC - LOCALIZZAZIONE GEOGRAFICO-AMMINISTRATIVA

### PVC - LOCALIZZAZIONE GEOGRAFICO-AMMINISTRATIVA ATTUALE

PVCS - Stato	ITALIA
--------------	--------

PVCR - Regione	Toscana
PVCP - Provincia	FI
PVCC - Comune	Firenze
PVL - Altra localita'	Bellosguardo
LDC - COLLOCAZIONE SPECIFICA	
LDCT - Tipologia	chiesa
LDCQ - Qualificazione	parrocchiale
LDCN - Denominazione	Chiesa dei SS. Vito e Modesto a Bellosguardo
LDCU - Denominazione spazio viabilistico	p.zza S. Francesco di Paola, 6
LDCS - Specifiche	dietro l'altare maggiore
UB - UBICAZIONE E DATI PATRIMONIALI	
UBO - Ubicazione originaria	SC
DT - CRONOLOGIA	
DTZ - CRONOLOGIA GENERICA	
DTZG - Secolo	secc. XVIII/ XIX
DTZS - Frazione di secolo	fine/ inizio
DTS - CRONOLOGIA SPECIFICA	
DTSI - Da	1790
DTSV - Validita'	ca
DTSF - null	1810
DTSL - Validita'	ca
DTM - Motivazione cronologia	analisi stilistica
AU - DEFINIZIONE CULTURALE	
ATB - AMBITO CULTURALE	
ATBD - Denominazione	artigianato toscano
ATBM - Motivazione dell'attribuzione	analisi stilistica
MT - DATI TECNICI	
MTC - Materia e tecnica	lamiera/ argentatura/ doratura/ sbalzo
MTC - Materia e tecnica	vetro
MIS - MISURE	
MISU - Unita'	cm
MISA - Altezza	45
MISL - Larghezza	30
CO - CONSERVAZIONE	
STC - STATO DI CONSERVAZIONE	
STCC - Stato di conservazione	buono
DA - DATI ANALITICI	
DES - DESCRIZIONE	
DESO - Indicazioni sull'oggetto	La lanterna ha decorazione a motivi vegetali. Nella parte centrale una cornice in lamiera sbalzata è applicata al vetro delle sei facce. Nella parte superiore una piccola corona sorreggente la croce. Lasta porta

	lanterna reca un rocchetto tornito di tre elementi.
<b>DESI - Codifica Iconclass</b>	48 A 98 3
<b>DESS - Indicazioni sul soggetto</b>	Decorazioni: perlinature; decorazioni a turacciolo. Vegetali: foglie di acanto.
<b>NSC - Notizie storico-critiche</b>	Modesto arredo ad uso liturgico di usuale tipologia sette-ottocentesca.
<b>TU - CONDIZIONE GIURIDICA E VINCOLI</b>	
<b>CDG - CONDIZIONE GIURIDICA</b>	
<b>CDGG - Indicazione generica</b>	proprietà Ente religioso cattolico
<b>CDGS - Indicazione specifica</b>	Chiesa dei SS. Vito e Modesto a Bellosguardo
<b>CDGI - Indirizzo</b>	p.zza San Francesco di Paola, 6 - 50124 Firenze
<b>DO - FONTI E DOCUMENTI DI RIFERIMENTO</b>	
<b>FTA - DOCUMENTAZIONE FOTOGRAFICA</b>	
<b>FTAX - Genere</b>	documentazione allegata
<b>FTAP - Tipo</b>	fotografia b/n
<b>FTAN - Codice identificativo</b>	SBAS FI 243324
<b>AD - ACCESSO AI DATI</b>	
<b>ADS - SPECIFICHE DI ACCESSO AI DATI</b>	
<b>ADSP - Profilo di accesso</b>	1
<b>ADSM - Motivazione</b>	scheda di bene non adeguatamente sorvegliabile
<b>CM - COMPILAZIONE</b>	
<b>CMP - COMPILAZIONE</b>	
<b>CMPD - Data</b>	1980
<b>CMPN - Nome</b>	Garbari G.
<b>FUR - Funzionario responsabile</b>	Meloni S.
<b>RVM - TRASCRIZIONE PER INFORMATIZZAZIONE</b>	
<b>RVMD - Data</b>	2010
<b>RVMN - Nome</b>	ICCD/ DG BASAE/ Quadrelli D.