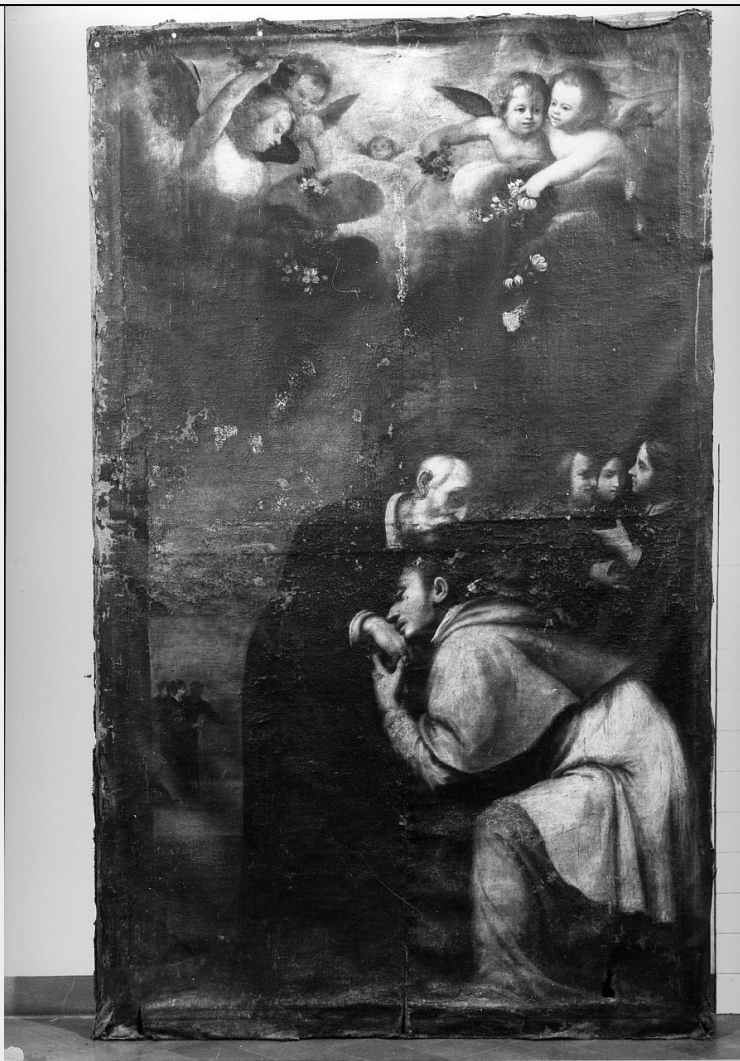


# SCHEDA



## CD - CODICI

TSK - Tipo Scheda OA

LIR - Livello ricerca C

### NCT - CODICE UNIVOCO

NCTR - Codice regione 09

NCTN - Numero catalogo generale 00160131

ESC - Ente schedatore S156

ECP - Ente competente S156

## RV - RELAZIONI

## OG - OGGETTO

### OGT - OGGETTO

OGTD - Definizione dipinto

### SGT - SOGGETTO

SGTI - Identificazione San Filippo Neri incontra San Carlo Borromeo

## LC - LOCALIZZAZIONE GEOGRAFICO-AMMINISTRATIVA

### PVC - LOCALIZZAZIONE GEOGRAFICO-AMMINISTRATIVA ATTUALE

PVCS - Stato ITALIA

<b>PVCR - Regione</b>	Toscana
<b>PVCP - Provincia</b>	FI
<b>PVCC - Comune</b>	Firenze
<b>LDC - COLLOCAZIONE SPECIFICA</b>	
<b>UB - UBICAZIONE E DATI PATRIMONIALI</b>	
<b>UBO - Ubicazione originaria</b>	OR
<b>DT - CRONOLOGIA</b>	
<b>DTZ - CRONOLOGIA GENERICA</b>	
<b>DTZG - Secolo</b>	sec. XVII
<b>DTS - CRONOLOGIA SPECIFICA</b>	
<b>DTSI - Da</b>	1640
<b>DTSV - Validita'</b>	ca
<b>DTSF - null</b>	1640
<b>DTSL - Validita'</b>	ca
<b>DTM - Motivazione cronologia</b>	iscrizione
<b>AU - DEFINIZIONE CULTURALE</b>	
<b>ATB - AMBITO CULTURALE</b>	
<b>ATBD - Denominazione</b>	ambito fiorentino
<b>ATBM - Motivazione dell'attribuzione</b>	analisi stilistica
<b>MT - DATI TECNICI</b>	
<b>MTC - Materia e tecnica</b>	tela/ pittura a olio
<b>MIS - MISURE</b>	
<b>MISU - Unita'</b>	cm
<b>MISA - Altezza</b>	252
<b>MISL - Larghezza</b>	152
<b>CO - CONSERVAZIONE</b>	
<b>STC - STATO DI CONSERVAZIONE</b>	
<b>STCC - Stato di conservazione</b>	discreto
<b>STCS - Indicazioni specifiche</b>	strappi, cadute di colore
<b>DA - DATI ANALITICI</b>	
<b>DES - DESCRIZIONE</b>	
<b>DESO - Indicazioni sull'oggetto</b>	n.p.
<b>DESI - Codifica Iconclass</b>	n.p.
<b>DESS - Indicazioni sul soggetto</b>	Soggetti sacri. Personaggi: San Carlo Borromeo; in ginocchio; bacia la mano di San Filippo Neri. Personaggi: San Filippo Neri. Figure maschili. Figure: angeli in volo che lanciano fiori.
<b>NSC - Notizie storico-critiche</b>	Il dipinto era posto sul terzo altare destro della chiesa, dedicato a San Carlo e eretto nel 1640 (come indicato dalla scritta), data a cui può riferirsi anche quest'opera, dello stesso autore della tela con lo Sposalizio della Vergine, posta sull'altare dirimpetto a questo, un

ignoto pittore fiorentino che dimostra una cultura attardata, congiunta con la generazione di passaggio fra il sec. XVI e il successivo, come Matteo Rosselli o Francesco Curradi.

#### **TU - CONDIZIONE GIURIDICA E VINCOLI**

##### **CDG - CONDIZIONE GIURIDICA**

**CDGG - Indicazione generica**

proprietà Ente religioso cattolico

#### **DO - FONTI E DOCUMENTI DI RIFERIMENTO**

##### **FTA - DOCUMENTAZIONE FOTOGRAFICA**

**FTAX - Genere**

documentazione allegata

**FTAP - Tipo**

fotografia b/n

**FTAN - Codice identificativo**

SBAS FI 362708

##### **FTA - DOCUMENTAZIONE FOTOGRAFICA**

**FTAX - Genere**

documentazione esistente

**FTAP - Tipo**

fotografia b/n

#### **AD - ACCESSO AI DATI**

##### **ADS - SPECIFICHE DI ACCESSO AI DATI**

**ADSP - Profilo di accesso**

3

**ADSM - Motivazione**

scheda di bene non adeguatamente sorvegliabile

#### **CM - COMPILAZIONE**

##### **CMP - COMPILAZIONE**

**CMPD - Data**

1982

**CMPN - Nome**

Petrucci F.

**FUR - Funzionario responsabile**

Meloni S.

##### **RVM - TRASCRIZIONE PER INFORMATIZZAZIONE**

**RVMD - Data**

2010

**RVMN - Nome**

ICCD/ DG BASAE/ Palmeri M.