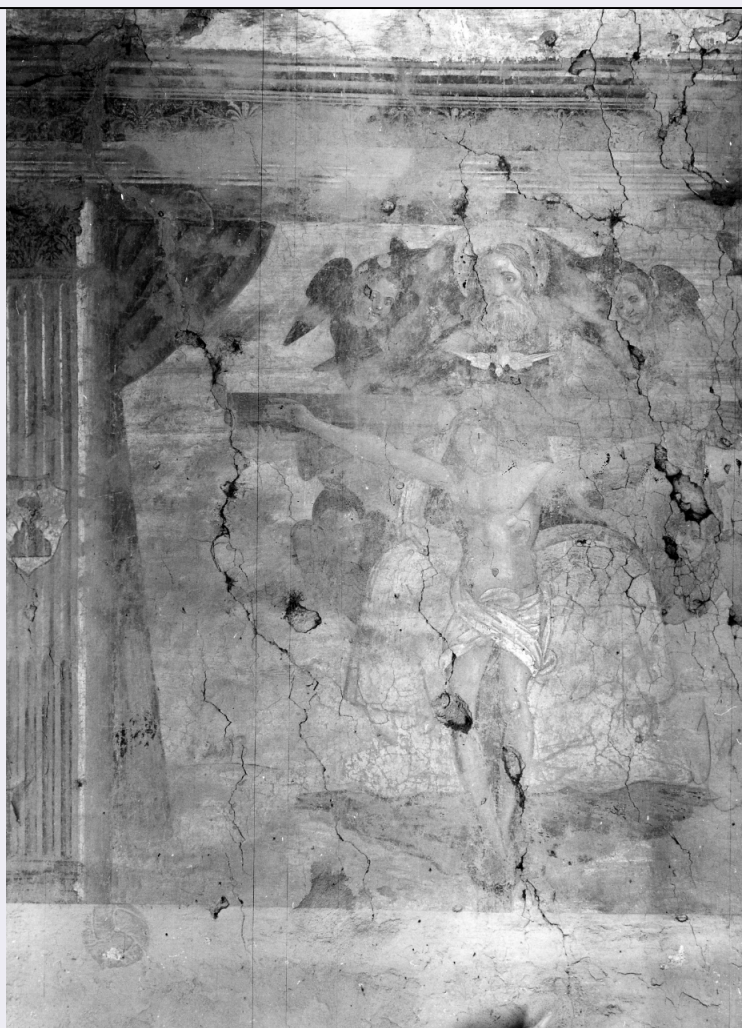


SCHEDA



CD - CODICI

TSK - Tipo scheda	A
LIR - Livello ricerca	P
NCT - CODICE UNIVOCO	
NCTR - Codice regione	14
NCTN - Numero catalogo generale	00038297
ESC - Ente schedatore	S172
ECP - Ente competente	S172

OG - OGGETTO

OGT - OGGETTO

OGTD - Definizione tipologica	casa
OGTQ - Qualificazione	a schiera, monofamiliare
OGTN - Denominazione	Casa Minichiello

LC - LOCALIZZAZIONE GEOGRAFICO-AMMINISTRATIVA

PVC - LOCALIZZAZIONE GEOGRAFICO-AMMINISTRATIVA

PVCS - Stato	ITALIA
PVCR - Regione	Molise

PVCP - Provincia	CB
PVCC - Comune	Duronia
PVCL - Località	CASALE
PVCI - Indirizzo	Via Piave 7
PVCA	Traversa via Casale, 7
PVL - Altra località	Casale
CST - CENTRO STORICO	
CSTN - Numero d'ordine	002
CSTD - Denominazione	Casale
CSTA	frazione
ZUR - ZONA URBANA	
ZURN - Numero	01
ZURD - Denominazione	centro abitato
SET - SETTORE	
SETT - Tipo	SU
SETN - Numero	012
SETD - Denominazione	Nocione
SETP - Numero nel settore	001
CS - LOCALIZZAZIONE CATASTALE	
CTL - Tipo di localizzazione	localizzazione fisica
CTS - LOCALIZZAZIONE CATASTALE	
CTSC - Comune	Duronia
CTSF - Foglio/Data	006/ 1973
CTSN - Particelle	485
CTSP - Proprietari	part. 186, 484, 489
GP - GEOREFERENZIAZIONE TRAMITE PUNTO	
GPI - Identificativo punto	2
GPL - Tipo di localizzazione	localizzazione fisica
GPD - DESCRIZIONE DEL PUNTO	
GPDP - PUNTO	
GPDPX - Coordinata X	14.475384
GPDPY - Coordinata Y	41.668007
GPM - Metodo di georeferenziazione	punto approssimato
GPT - Tecnica di georeferenziazione	rilievo da cartografia con sopralluogo
GPP - Proiezione e Sistema di riferimento	WGS84
GPB - BASE DI RIFERIMENTO	
GPBB - Descrizione sintetica	ICCD1004366_OI.ORTOI
GPBT - Data	2-6-2019
GPBO - Note	(4201807) -ORTOFOTO 2006- (http://wms.pcn.minambiente.it/ogc?map=/ms_ogc/WMS_v1.3/raster/ortofoto_colore_06.map) -OI. ORTOIMMAGINICOLORE.2006

AU - DEFINIZIONE CULTURALE**ATB - AMBITO CULTURALE**

ATBR - Riferimento all'intervento	costruzione
ATBD - Denominazione	maestranze locali
ATBM - Fonte dell'attribuzione	confronto
ATBM - Fonte dell'attribuzione	analisi stilistica

RE - NOTIZIE STORICHE**REN - NOTIZIA**

RENr - Riferimento	intero bene
RENS - Notizia sintetica	costruzione
RENF - Fonte	iscrizione
RENF - Fonte	data

REL - CRONOLOGIA, ESTREMO REMOTO

RELS - Secolo	XX
RELF - Frazione di secolo	terzo quarto
RELI - Data	1929/00/00
RELX - Validità	post

REV - CRONOLOGIA, ESTREMO RECENTE

REVS - Secolo	XX
REVF - Frazione di secolo	terzo quarto
REVI - Data	1929/00/00
REVX - Validità	ante

SI - SPAZI**SII - SUDDIVISIONE INTERNA**

SIIR - Riferimento	intero bene
SIIO - Tipo di suddivisione orizzontale	livelli continui
SIIN - Numero di piani	3
SIIP - Tipo di piani	p. seminterrato, p.t., p.1
SIIV - Suddivisione verticale	a elementi seriali

IS - IMPIANTO STRUTTURALE

IST - Configurazione strutturale primaria	Edificio a pianta rettangolare di due piani, con muri portanti in pietra; pietra a bugnato piatto e a punta di diamante; strutture orizzontali in ferro e laterizio; balconi con mensole in ghisa e ringhiere in ferro; cornicione modanato con fascia a dentelli e copertura a due falde con manto in coppi.
--	---

PN - PIANTA

PNR - Riferimento alla parte	intero bene
-------------------------------------	-------------

PNT - PIANTA

PNTQ - Riferimento piano o quota	piano tipo
PNTS - Schema	a schiera

PNTF - Forma	rettangolare
FN - FONDAZIONI	
FNS - STRUTTURE	
FNSU - Ubicazione	intero bene
FNST - Tipo	non accertabile
FNSM - Materiali	non accertabile
SV - STRUTTURE VERTICALI	
SVC - TECNICA COSTRUTTIVA	
SVCU - Ubicazione	interoi bene
SVCT - Tipo di struttura	parete
SVCC - Genere	in muratura
SVCQ - Qualificazione del genere	continua
SVCM - Materiali	pietra
SVCM - Materiali	intonaco
SO - STRUTTURE DI ORIZZONTAMENTO	
SOU - Ubicazione	intero bene
SOF - TIPO	
SOFG - Genere	soffitto
SOFF - Forma	piano
SOE - STRUTTURA	
SOER - Riferimento	intero solaio
SOEC - Tecnica costruttiva	ferro e laterizio
CP - COPERTURE	
CPU - Ubicazione	intero bene
CPF - CONFIGURAZIONE ESTERNA	
CPFG - Genere	a tetto
CPFF - Forma	a due falde
CPC - STRUTTURA E TECNICA	
CPCR - Riferimento	intero bene
CPM - MANTO DI COPERTURA	
CPMR - Riferimento	intera copertura
CPMT - Tipo	tegole
CPMQ - Qualificazione del tipo	coppi
CPMM - Materiali	laterizio
DE - ELEMENTI DECORATIVI	
DEC - ELEMENTI DECORATIVI	
DECU - Ubicazione	balcone
DECL - Collocazione	esterna
DECT - Tipo	mensole
DECM - Materiali	ghisa
DEC - ELEMENTI DECORATIVI	

DECU - Ubicazione	balcone
DECL - Collocazione	esterna
DECT - Tipo	ringhiera
DECM - Materiali	ferro
DEC - ELEMENTI DECORATIVI	
DECU - Ubicazione	salone principale
DECL - Collocazione	esterna
DECT - Tipo	cornicione
DECQ - Qualificazione del tipo	modanato
DECM - Materiali	pietra
LI - ISCRIZIONI, LAPIDI, STEMMI	
LSI - ISCRIZIONI, LAPIDI, STEMMI	
LSIU - Ubicazione	portale
LSIG - Genere	iscrizione
LSIT - Tipo	documentaria
LSII - Trascrizione testo	1929
LSIC - Tecnica	incisa/o
LSIM - Materiali	pietra
CO - CONSERVAZIONE	
STC - STATO DI CONSERVAZIONE	
STCR - Riferimento alla parte	intero bene
STCC - Stato di conservazione	buono
US - UTILIZZAZIONI	
USA - USO ATTUALE	
USAR - Riferimento alla parte	intero bene
USAD - Uso	abitazione
USO - USO STORICO	
USOR - Riferimento alla parte	intero bene
USOC - Riferimento cronologico	destinazione originaria sec. XX
USOD - Uso	abitazione
TU - CONDIZIONE GIURIDICA E VINCOLI	
CDG - CONDIZIONE GIURIDICA	
CDGG - Indicazione generica	proprietà privata
STU - STRUMENTI URBANISTICI	
STUT - Strumenti in vigore	P.d.F. (1985)
STUN - Sintesi normativa zona	zona B - risanamento

DO - FONTI E DOCUMENTI DI RIFERIMENTO**FTA - DOCUMENTAZIONE FOTOGRAFICA**

FTAX - Genere	documentazione allegata
FTAP - Tipo	positivo b/n
FTAA - Autore	Boffa, Oreste
FTAD - Data	1994/00/00
FTAE - Ente proprietario	SABAP Molise
FTAC - Collocazione	CCVI - 11 - 22 (inv. 76138)
FTAN - Codice identificativo	DuroniaBO38297a
FTAT - Note	veduta prospettica

FTA - DOCUMENTAZIONE FOTOGRAFICA

FTAX - Genere	documentazione allegata
FTAP - Tipo	positivo b/n
FTAA - Autore	Boffa, Oreste
FTAD - Data	1994/00/00
FTAE - Ente proprietario	SABAP Molise
FTAC - Collocazione	CCVI - 4 - 9 (inv. 75970)
FTAN - Codice identificativo	DuroniaBO38297b
FTAT - Note	portale d'ingresso

DRA - DOCUMENTAZIONE GRAFICA

DRAX - Genere	documentazione allegata
DRAT - Tipo	planimetria catastale
DRAO - Note	Comune di Duronia, Stralcio catastale, Fg. 6, Part. 485
DRAS - Scala	1:1000
DRAE - Ente proprietario	Agenzia del Territorio Ufficio di Campobasso
DRAN - Codice identificativo	DuroniaSC38297
DRAA - Autore	Agenzia del Territorio Ufficio di Campobasso
DRAD - Data	1973/01/00

FNT - FONTI E DOCUMENTI

FNTP - Tipo	scheda di catalogo
FNTA - Autore	Boffa, Oreste
FNTT - Denominazione	A/1400038297
FNTD - Data	1994/03/00
FNTN - Nome archivio	SABAP Molise
FNTS - Posizione	Cartella Duronia
FNTI - Codice identificativo	DuroniaDA38297

BIB - BIBLIOGRAFIA

BIBX - Genere	bibliografia di corredo
BIBA - Autore	Masciotta Giambattista
BIBD - Anno di edizione	1988
BIBH - Sigla per citazione	S1720003
BIBN - V., pp., nn.	pp. 179-181

AD - ACCESSO AI DATI**ADS - SPECIFICHE DI ACCESSO AI DATI****ADSP - Profilo di accesso**

1

ADSM - Motivazione

scheda contenente dati liberamente accessibili

CM - COMPILAZIONE**CMP - COMPILAZIONE****CMPD - Data**

1994

CMPN - Nome

Boffa, Oreste

**FUR - Funzionario
responsabile**

Melloni, Lavinia

RVM - TRASCRIZIONE PER INFORMATIZZAZIONE**RVMD - Data**

2018

RVMN - Nome

Musetti, Valentina