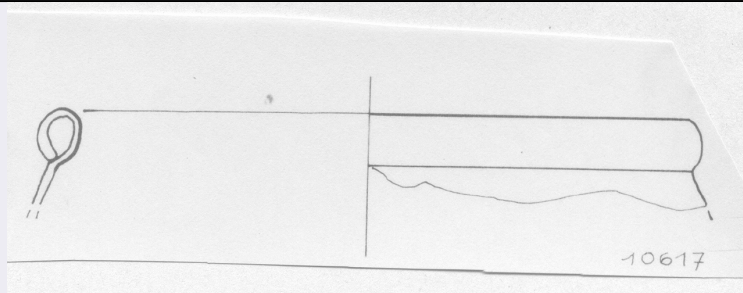


SCHEDA



CD - CODICI

TSK - Tipo Scheda	RA
LIR - Livello ricerca	P
NCT - CODICE UNIVOCO	
NCTR - Codice regione	08
NCTN - Numero catalogo generale	00147210
ESC - Ente schedatore	M385
ECP - Ente competente	M385

OG - OGGETTO

OGT - OGGETTO	
OGTD - Definizione	coppetta
CLS - Categoria - classe e produzione	STRUMENTI, UTENSILI E OGGETTI D'USO/ CONTENITORI E RECIPIENTI/ vetro

LC - LOCALIZZAZIONE GEOGRAFICO-AMMINISTRATIVA

PVC - LOCALIZZAZIONE GEOGRAFICO-AMMINISTRATIVA ATTUALE

PVCS - Stato	ITALIA
PVCR - Regione	Emilia-Romagna
PVCP - Provincia	PR
PVCC - Comune	Parma

LDC - COLLOCAZIONE SPECIFICA

LA - ALTRE LOCALIZZAZIONI GEOGRAFICO-AMMINISTRATIVE

TCL - Tipo di localizzazione	luogo di reperimento
------------------------------	----------------------

PRV - LOCALIZZAZIONE GEOGRAFICO-AMMINISTRATIVA

PRVS - Stato	ITALIA
PRVR - Regione	Emilia-Romagna
PRVP - Provincia	PC
PRVC - Comune	Lugagnano Val D'Arda

PRC - COLLOCAZIONE SPECIFICA

PRCD - Denominazione	Area archeologica di Veleia
----------------------	-----------------------------

UB - DATI PATRIMONIALI

INV - INVENTARIO DI MUSEO O SOPRINTENDENZA

INVN - Numero	10617
---------------	-------

DT - CRONOLOGIA

DTZ - CRONOLOGIA GENERICA

DTZG - Fascia cronologica di riferimento	I sec. d.C.
---	-------------

DTZS - Frazione cronologica	seconda metà
------------------------------------	--------------

DTS - CRONOLOGIA SPECIFICA

DTSI - Da	51 d.C.
------------------	---------

DTSF - A	100 d.C.
-----------------	----------

DTM - Motivazione cronologia	NR (recupero pregresso)
-------------------------------------	-------------------------

AU - DEFINIZIONE CULTURALE**ATB - AMBITO CULTURALE**

ATBD - Denominazione	produzione romana
-----------------------------	-------------------

ATBM - Motivazione dell'attribuzione	NR (recupero pregresso)
---	-------------------------

MT - DATI TECNICI

MTC - Materia e tecnica	vetro/ soffiatura
--------------------------------	-------------------

MIS - MISURE

MISU - Unità	cm
---------------------	----

MISV - Varie	altezza conservata 1.5
---------------------	------------------------

MISV - Varie	diametro probabile orlo 10
---------------------	----------------------------

MISV - Varie	corda frammento 7.5
---------------------	---------------------

DA - DATI ANALITICI**DES - DESCRIZIONE**

DESO - Indicazioni sull'oggetto	Coppetta vitrea probabilmente emisferica con orlo rivoltato all'esterno a cordoncino. Vetro blu, appena iridescente; soffiato.
--	--

NSC - Notizie storico-critiche	Cfr. Ising 44; Calvi, coppe gruppo C delta.
---------------------------------------	---

CO - CONSERVAZIONE**STC - STATO DI CONSERVAZIONE**

STCC - Stato di conservazione	NR (recupero pregresso)
--------------------------------------	-------------------------

STCS - Indicazioni specifiche	Conservata l'orlo con accenno di parete per circa un terzo della circonferenza.
--------------------------------------	---

TU - CONDIZIONE GIURIDICA E VINCOLI**CDG - CONDIZIONE GIURIDICA**

CDGG - Indicazione generica	proprietà Stato
------------------------------------	-----------------

DO - FONTI E DOCUMENTI DI RIFERIMENTO**FTA - DOCUMENTAZIONE FOTOGRAFICA**

FTAX - Genere	documentazione allegata
----------------------	-------------------------

FTAP - Tipo	NR (recupero pregresso)
--------------------	-------------------------

FTAE - Ente proprietario	MBAC-CM-PIL
---------------------------------	-------------

FTAN - Codice identificativo	MANPR00147210
-------------------------------------	---------------

AD - ACCESSO AI DATI**ADS - SPECIFICHE DI ACCESSO AI DATI**

ADSP - Profilo di accesso	3
ADSM - Motivazione	scheda di bene non adeguatamente sorvegliabile
CM - COMPILAZIONE	
CMP - COMPILAZIONE	
CMPD - Data	1981
CMPN - Nome	Bardelli, Onelia
FUR - Funzionario responsabile	Marini Calvani, Mirella
RVM - TRASCRIZIONE PER INFORMATIZZAZIONE	
RVMD - Data	2019
RVMN - Nome	Salimbeni, Barbara
AN - ANNOTAZIONI	