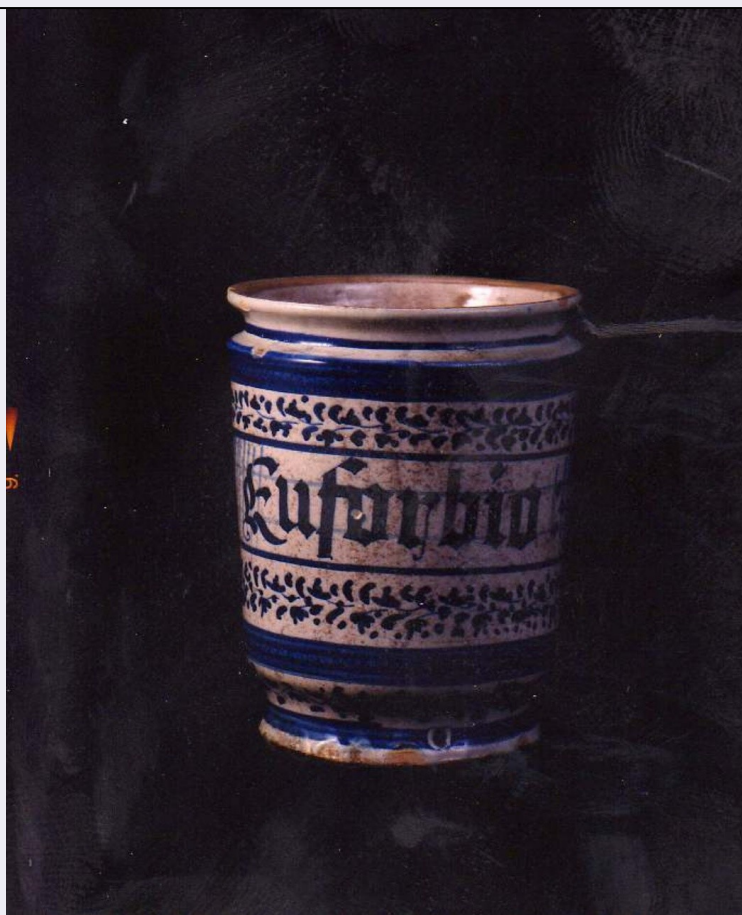


# SCHEDA



## CD - CODICI

TSK - Tipo Scheda OA

LIR - Livello ricerca C

### NCT - CODICE UNIVOCO

NCTR - Codice regione 09

NCTN - Numero catalogo generale 00120180

ESC - Ente schedatore S156

ECP - Ente competente S156

## OG - OGGETTO

### OGT - OGGETTO

OGTD - Definizione albarello

### SGT - SOGGETTO

SGTI - Identificazione motivi decorativi vegetali stilizzati

## LC - LOCALIZZAZIONE GEOGRAFICO-AMMINISTRATIVA

### PVC - LOCALIZZAZIONE GEOGRAFICO-AMMINISTRATIVA ATTUALE

PVCS - Stato ITALIA

PVCR - Regione Toscana

PVCP - Provincia FI

PVCC - Comune Firenze

### LDC - COLLOCAZIONE SPECIFICA

**UB - UBICAZIONE E DATI PATRIMONIALI**

<b>UBO - Ubicazione originaria</b>	OR
------------------------------------	----

**DT - CRONOLOGIA****DTZ - CRONOLOGIA GENERICA**

<b>DTZG - Secolo</b>	sec. XVI
----------------------	----------

<b>DTZS - Frazione di secolo</b>	metà
----------------------------------	------

**DTS - CRONOLOGIA SPECIFICA**

<b>DTSI - Da</b>	1540
------------------	------

<b>DTSV - Validità</b>	ca
------------------------	----

<b>DTSF - A</b>	1560
-----------------	------

<b>DTSL - Validità</b>	ca
------------------------	----

<b>DTM - Motivazione cronologia</b>	bibliografia
-------------------------------------	--------------

**AU - DEFINIZIONE CULTURALE****ATB - AMBITO CULTURALE**

<b>ATBD - Denominazione</b>	bottega faentina
-----------------------------	------------------

<b>ATBM - Motivazione dell'attribuzione</b>	bibliografia
---	--------------

**MT - DATI TECNICI**

<b>MTC - Materia e tecnica</b>	ceramica/ smaltatura
--------------------------------	----------------------

**MIS - MISURE**

<b>MISU - Unità</b>	cm
---------------------	----

<b>MISA - Altezza</b>	20.5
-----------------------	------

**CO - CONSERVAZIONE****STC - STATO DI CONSERVAZIONE**

<b>STCC - Stato di conservazione</b>	discreto
--------------------------------------	----------

<b>STCS - Indicazioni specifiche</b>	Restauri parte inferiore.
--------------------------------------	---------------------------

**DA - DATI ANALITICI****DES - DESCRIZIONE**

<b>DESO - Indicazioni sull'oggetto</b>	Albarello in maiolica con piede circolare e corpo cilindrico.
--	---

<b>DESI - Codifica Iconclass</b>	48 A 98 1: 48 AA 98 33
----------------------------------	------------------------

<b>DESS - Indicazioni sul soggetto</b>	Decorazioni: fasce orizzontali; motivi floreali stilizzati.
--	---

**ISR - ISCRIZIONI**

<b>ISRC - Classe di appartenenza</b>	di titolazione
--------------------------------------	----------------

<b>ISRS - Tecnica di scrittura</b>	NR (recupero pregresso)
------------------------------------	-------------------------

<b>ISRT - Tipo di caratteri</b>	caratteri gotici
---------------------------------	------------------

<b>ISRP - Posizione</b>	al centro
-------------------------	-----------

<b>ISRI - Trascrizione</b>	EUSORBIO
----------------------------	----------

<b>NSC - Notizie storico-critiche</b>	Si tratta di un bell'albarello. L'oggetto era compreso nell'arredamento della villa al momento dell'acquisto da parte dell'I.N.A.I.L.
---------------------------------------	---

**TU - CONDIZIONE GIURIDICA E VINCOLI****ACQ - ACQUISIZIONE**

ACQT - Tipo acquisizione	acquisto
ACQD - Data acquisizione	1954/03/15

**CDG - CONDIZIONE GIURIDICA**

CDGG - Indicazione generica	proprietà Ente pubblico territoriale
-----------------------------	--------------------------------------

**DO - FONTI E DOCUMENTI DI RIFERIMENTO****FTA - DOCUMENTAZIONE FOTOGRAFICA**

FTAX - Genere	documentazione esistente
FTAP - Tipo	fotografia b/n
FTAN - Codice identificativo	SBAS FI 314676

**FTA - DOCUMENTAZIONE FOTOGRAFICA**

FTAX - Genere	documentazione allegata
FTAP - Tipo	diapositiva colore

**FNT - FONTI E DOCUMENTI**

FNTP - Tipo	lettera
FNTD - Data	1672/ 1673

**FNT - FONTI E DOCUMENTI**

FNTP - Tipo	inventario
FNTD - Data	1985

**BIB - BIBLIOGRAFIA**

BIBX - Genere	bibliografia specifica
BIBA - Autore	Pedroli Bertoni M./ Prestipino Moscatelli M.
BIBD - Anno di edizione	1988
BIBH - Sigla per citazione	00014563
BIBN - V., pp., nn.	p. 189, n. 22
BIBI - V., tavv., figg.	fig. 22

**BIB - BIBLIOGRAFIA**

BIBX - Genere	bibliografia di confronto
BIBA - Autore	Conti G.
BIBD - Anno di edizione	1973
BIBH - Sigla per citazione	00006038
BIBI - V., tavv., figg.	fig. 131

**AD - ACCESSO AI DATI****ADS - SPECIFICHE DI ACCESSO AI DATI**

ADSP - Profilo di accesso	3
ADSM - Motivazione	scheda di bene non adeguatamente sorvegliabile

**CM - COMPILAZIONE****CMP - COMPILAZIONE**

CMPD - Data	1979
CMPN - Nome	Bacarelli G.

**FUR - Funzionario**

<b>responsabile</b>	Paolucci A.
<b>RVM - TRASCRIZIONE PER INFORMATIZZAZIONE</b>	
<b>RVMD - Data</b>	2010
<b>RVMN - Nome</b>	ICCD/ DG BASAE/ Quadrelli D.
<b>AGG - AGGIORNAMENTO - REVISIONE</b>	
<b>AGGD - Data</b>	1989
<b>AGGN - Nome</b>	Veronesi L. E.
<b>AGGF - Funzionario responsabile</b>	NR (recupero pregresso)
<b>AN - ANNOTAZIONI</b>	