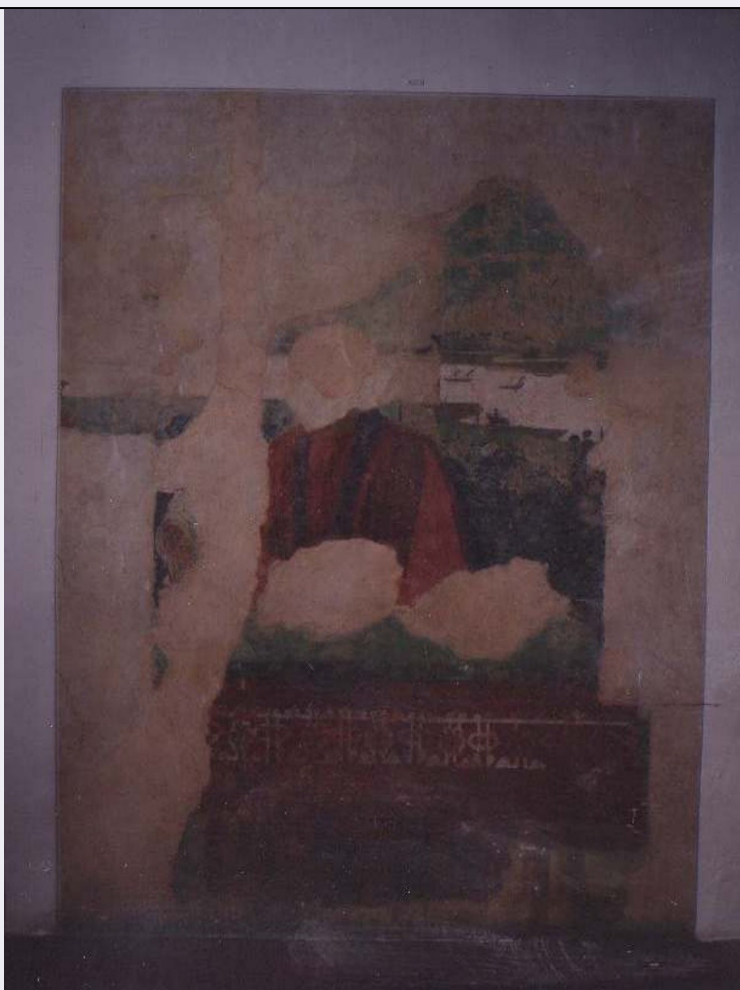


SCHEDA



CD - CODICI

TSK - Tipo Scheda OA

LIR - Livello ricerca C

NCT - CODICE UNIVOCO

NCTR - Codice regione 09

NCTN - Numero catalogo generale 00120409

ESC - Ente schedatore S156

ECP - Ente competente S156

OG - OGGETTO

OGT - OGGETTO

OGTD - Definizione dipinto murale

OGTV - Identificazione frammento

SGT - SOGGETTO

SGTI - Identificazione Giovanni Tornabuoni e la figlia Ludovica

LC - LOCALIZZAZIONE GEOGRAFICO-AMMINISTRATIVA

PVC - LOCALIZZAZIONE GEOGRAFICO-AMMINISTRATIVA ATTUALE

PVCS - Stato ITALIA

PVCR - Regione Toscana

PVCP - Provincia FI

PVCC - Comune	Firenze
LDC - COLLOCAZIONE SPECIFICA	
UB - UBICAZIONE E DATI PATRIMONIALI	
UBO - Ubicazione originaria	OR
DT - CRONOLOGIA	
DTZ - CRONOLOGIA GENERICA	
DTZG - Secolo	sec. XV
DTS - CRONOLOGIA SPECIFICA	
DTSI - Da	1486
DTSV - Validità	ca
DTSF - A	1487
DTSL - Validità	ca
DTM - Motivazione cronologia	bibliografia
AU - DEFINIZIONE CULTURALE	
AUT - AUTORE	
AUTM - Motivazione dell'attribuzione	bibliografia
AUTN - Nome scelto	Filipepi Alessandro detto Botticelli
AUTA - Dati anagrafici	1445/ 1510
AUTH - Sigla per citazione	00000177
MT - DATI TECNICI	
MTC - Materia e tecnica	intonaco/ pittura a fresco
MIS - MISURE	
MISU - Unità	cm
MISA - Altezza	190
MISL - Larghezza	130
CO - CONSERVAZIONE	
STC - STATO DI CONSERVAZIONE	
STCC - Stato di conservazione	discreto
STCS - Indicazioni specifiche	Frammentario.
DA - DATI ANALITICI	
DES - DESCRIZIONE	
DESO - Indicazioni sull'oggetto	n.p.
DESI - Codifica Iconclass	61 B 2 (GIOVANNI TORNABUONI); 61 B 2 (LUDOVICA TORNABUONI)
DESS - Indicazioni sul soggetto	Personaggi: Giovanni Tornabuoni; Ludovica Tornabuoni. Abbigliamento: (Giovanni Tornabuoni) abito rosso. Architetture: parapetto. Paesaggi: fondo di tappeto persiano; colline; fiume con barche.
	La critica è stata unanime nell'attribuzione del frammento. Questo, ritrovato dal dott. Petronio Lemmi nel settembre del 1873, fu fatto

NSC - Notizie storico-critiche

eseguire, assieme ad altri due, adesso al Louvre ma originariamente situati nella parete opposta, in occasione delle nozze del figlio Lorenzo con Giovanna Albizzi, avvenute nel 1486. L'ambiente dove si trova l'affresco, alterato da interventi successivi, pare fosse originariamente una loggia coperta aperta sul lato che guardava il cortile interno.

TU - CONDIZIONE GIURIDICA E VINCOLI**ACQ - ACQUISIZIONE**

ACQT - Tipo acquisizione	acquisto
ACQD - Data acquisizione	1954/03/15

CDG - CONDIZIONE GIURIDICA

CDGG - Indicazione generica	proprietà Ente pubblico territoriale
------------------------------------	--------------------------------------

DO - FONTI E DOCUMENTI DI RIFERIMENTO**FTA - DOCUMENTAZIONE FOTOGRAFICA**

FTAX - Genere	documentazione esistente
FTAP - Tipo	fotografia b/n
FTAN - Codice identificativo	SBAS FI 314758

FTA - DOCUMENTAZIONE FOTOGRAFICA

FTAX - Genere	documentazione allegata
FTAP - Tipo	diapositiva colore

FNT - FONTI E DOCUMENTI

FNTP - Tipo	inventario
FNTD - Data	sec. XX

FNT - FONTI E DOCUMENTI

FNTP - Tipo	inventario
FNTD - Data	1985

BIB - BIBLIOGRAFIA

BIBX - Genere	bibliografia di confronto
BIBA - Autore	Crowe J. A./ Cavalcaselle G. B.
BIBD - Anno di edizione	1864-1866
BIBH - Sigla per citazione	00000495
BIBN - V., pp., nn.	pp. 258-262

BIB - BIBLIOGRAFIA

BIBX - Genere	bibliografia di confronto
BIBA - Autore	Vasari G.
BIBD - Anno di edizione	1878-1885
BIBH - Sigla per citazione	00000606
BIBN - V., pp., nn.	V. III (1878) p. 330; V. IX (1885), p. 258

BIB - BIBLIOGRAFIA

BIBX - Genere	bibliografia di confronto
BIBA - Autore	Conti C.
BIBD - Anno di edizione	1881-1882
BIBH - Sigla per citazione	00014561
BIBN - V., pp., nn.	V. XXVII (1881) pp. 86-87; V. XXVIII (1882) pp. 59-60

BIB - BIBLIOGRAFIA

BIBX - Genere	bibliografia di confronto
BIBA - Autore	Vernon L.
BIBD - Anno di edizione	1882
BIBH - Sigla per citazione	00015175
BIBN - V., pp., nn.	p. 25

BIB - BIBLIOGRAFIA

BIBX - Genere	bibliografia di confronto
BIBA - Autore	Thieme U.
BIBD - Anno di edizione	1898
BIBH - Sigla per citazione	00015176
BIBN - V., pp., nn.	pp. 192-200

BIB - BIBLIOGRAFIA

BIBX - Genere	bibliografia di confronto
BIBA - Autore	D'Ancona P.
BIBD - Anno di edizione	1902
BIBH - Sigla per citazione	00015025
BIBN - V., pp., nn.	pp. 377-380

BIB - BIBLIOGRAFIA

BIBX - Genere	bibliografia di confronto
BIBA - Autore	Carocci G.
BIBD - Anno di edizione	1906-1907
BIBH - Sigla per citazione	00000191
BIBN - V., pp., nn.	V. I, pp. 224-225

BIB - BIBLIOGRAFIA

BIBX - Genere	bibliografia di confronto
BIBA - Autore	Spadolini Fagnoni G.
BIBD - Anno di edizione	1962
BIBH - Sigla per citazione	00014562
BIBN - V., pp., nn.	V. I, p. 26

BIB - BIBLIOGRAFIA

BIBX - Genere	bibliografia di confronto
BIBA - Autore	Lensi Orlandi Cardini G.
BIBD - Anno di edizione	1965
BIBH - Sigla per citazione	00001537
BIBN - V., pp., nn.	V. I, p. 36

BIB - BIBLIOGRAFIA

BIBX - Genere	bibliografia di confronto
BIBA - Autore	Lightbown R. W.
BIBD - Anno di edizione	1978
BIBH - Sigla per citazione	00001588
BIBN - V., pp., nn.	V. I, p. 95; V. II, p. 62

BIB - BIBLIOGRAFIA

BIBX - Genere	bibliografia di confronto
BIBA - Autore	Pedroli Bertoni M./ Prestipino Moscatelli M.
BIBD - Anno di edizione	1988
BIBH - Sigla per citazione	00014563
BIBN - V., pp., nn.	p. 137-139
BIBI - V., tavv., figg.	tav. XII

AD - ACCESSO AI DATI**ADS - SPECIFICHE DI ACCESSO AI DATI**

ADSP - Profilo di accesso	3
ADSM - Motivazione	scheda di bene non adeguatamente sorvegliabile

CM - COMPILAZIONE**CMP - COMPILAZIONE**

CMPD - Data	1979
CMPN - Nome	Bacarelli G.
FUR - Funzionario responsabile	Paolucci A.

RVM - TRASCRIZIONE PER INFORMATIZZAZIONE

RVMD - Data	2010
RVMN - Nome	ICCD/ DG BASAE/ Quadrelli D.

AGG - AGGIORNAMENTO - REVISIONE

AGGD - Data	1989
AGGN - Nome	Veronesi L. E.
AGGF - Funzionario responsabile	NR (recupero pregresso)

AN - ANNOTAZIONI