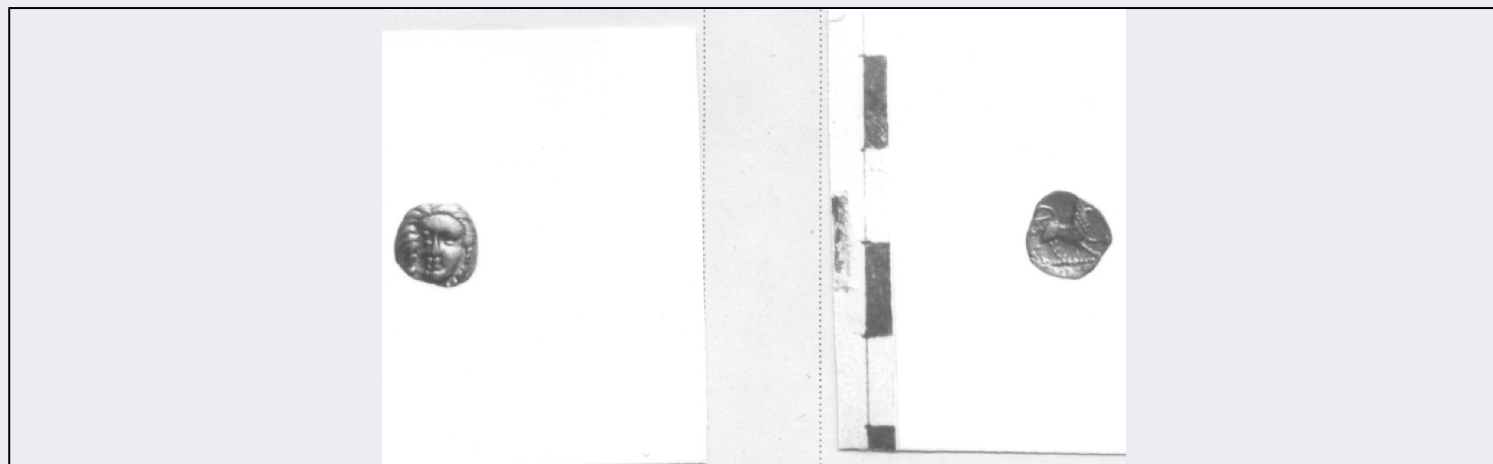


SCHEDA



CD - CODICI

| | |
|---------------------------------|----------|
| TSK - Tipo Scheda | RA |
| LIR - Livello ricerca | P |
| NCT - CODICE UNIVOCO | |
| NCTR - Codice regione | 08 |
| NCTN - Numero catalogo generale | 00121878 |
| ESC - Ente schedatore | M385 |
| ECP - Ente competente | M385 |

OG - OGGETTO

| | |
|------------------------|-----------------------------|
| OGT - OGGETTO | |
| OGTD - Definizione | moneta |
| OGTT - Tipologia | obolo |
| SGT - SOGGETTO | |
| SGTI - Identificazione | Testa di tre quarti / leone |

LC - LOCALIZZAZIONE GEOGRAFICO-AMMINISTRATIVA

PVC - LOCALIZZAZIONE GEOGRAFICO-AMMINISTRATIVA ATTUALE

| | |
|------------------|----------------|
| PVCS - Stato | ITALIA |
| PVCR - Regione | Emilia-Romagna |
| PVCP - Provincia | PR |
| PVCC - Comune | Parma |

LDC - COLLOCAZIONE SPECIFICA

UB - DATI PATRIMONIALI

INV - INVENTARIO DI MUSEO O SOPRINTENDENZA

| | |
|---------------|-------|
| INVN - Numero | 12405 |
|---------------|-------|

DT - CRONOLOGIA

DTZ - CRONOLOGIA GENERICA

| | |
|--|---------------|
| DTZG - Fascia cronologica di riferimento | IV sec. a. C. |
|--|---------------|

DTS - CRONOLOGIA SPECIFICA

| | |
|--|--|
| DTSI - Da | 380 a.C. |
| DTSF - A | 350 a.C. |
| DTM - Motivazione cronologia | NR (recupero pregresso) |
| MT - DATI TECNICI | |
| MTC - Materia e tecnica | argento/ coniazione |
| MIS - MISURE | |
| MISU - Unità | g |
| MISG - Peso | 0.55 |
| MIS - MISURE | |
| MISU - Unità | mm |
| MISD - Diametro | 9 |
| DA - DATI ANALITICI | |
| DES - DESCRIZIONE | |
| DESO - Indicazioni sull'oggetto | Diritto: Testa di tre quarti a sinistra (ninfa), con i capelli fluttuanti. Rovescio: Leone in moto a destra, in esergo serpente. |
| DESS - Indicazioni sul soggetto | PARTI ANATOMICHE: testa di tre quarti. DIVINITA' MINORI: ninfa. ANIMALI: leone, serpente. |
| NSC - Notizie storico-critiche | V. n. 12403 (657b). |
| CO - CONSERVAZIONE | |
| STC - STATO DI CONSERVAZIONE | |
| STCC - Stato di conservazione | NR (recupero pregresso) |
| STCS - Indicazioni specifiche | discreto |
| TU - CONDIZIONE GIURIDICA E VINCOLI | |
| CDG - CONDIZIONE GIURIDICA | |
| CDGG - Indicazione generica | proprietà Stato |
| DO - FONTI E DOCUMENTI DI RIFERIMENTO | |
| FTA - DOCUMENTAZIONE FOTOGRAFICA | |
| FTAX - Genere | documentazione allegata |
| FTAP - Tipo | positivo b/n |
| FTAE - Ente proprietario | MBAC-MC-PIL |
| FTAN - Codice identificativo | MANPR00121878 |
| BIB - BIBLIOGRAFIA | |
| BIBX - Genere | bibliografia specifica |
| BIBA - Autore | Sambon, Arthur |
| BIBD - Anno di edizione | 1903 |
| BIBH - Sigla per citazione | 00000120 |
| BIBN - V., pp., nn. | n. 844 |
| AD - ACCESSO AI DATI | |
| ADS - SPECIFICHE DI ACCESSO AI DATI | |
| ADSP - Profilo di accesso | 3 |
| ADSM - Motivazione | scheda di bene non adeguatamente sorvegliabile |

| CM - COMPILAZIONE | |
|--|-------------------------|
| CMP - COMPILAZIONE | |
| CMPD - Data | 1976 |
| CMPN - Nome | Ercolani, Emanuela |
| FUR - Funzionario responsabile | Marini Calvani, Mirella |
| RVM - TRASCRIZIONE PER INFORMATIZZAZIONE | |
| RVMD - Data | 2019 |
| RVMN - Nome | Grandi, Francesca |
| AN - ANNOTAZIONI | |