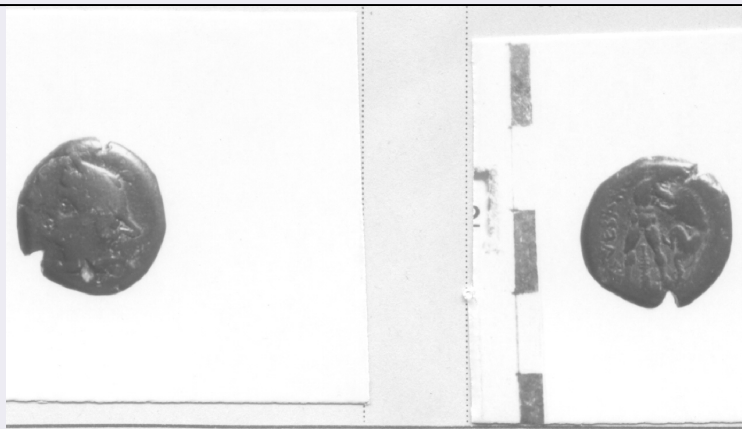


SCHEDA



CD - CODICI

| | |
|---------------------------------|----------|
| TSK - Tipo Scheda | RA |
| LIR - Livello ricerca | P |
| NCT - CODICE UNIVOCO | |
| NCTR - Codice regione | 08 |
| NCTN - Numero catalogo generale | 00121873 |
| ESC - Ente schedatore | M385 |
| ECP - Ente competente | M385 |

OG - OGGETTO

| | |
|------------------------|----------------------------|
| OGT - OGGETTO | |
| OGTD - Definizione | moneta |
| OGTT - Tipologia | litra |
| SGT - SOGGETTO | |
| SGTI - Identificazione | Testa di Mercurio / Ercole |

LC - LOCALIZZAZIONE GEOGRAFICO-AMMINISTRATIVA

PVC - LOCALIZZAZIONE GEOGRAFICO-AMMINISTRATIVA ATTUALE

| | |
|------------------|----------------|
| PVCS - Stato | ITALIA |
| PVCR - Regione | Emilia-Romagna |
| PVCP - Provincia | PR |
| PVCC - Comune | Parma |

LDC - COLLOCAZIONE SPECIFICA

UB - DATI PATRIMONIALI

INV - INVENTARIO DI MUSEO O SOPRINTENDENZA

| | |
|---------------|-----|
| INVN - Numero | 660 |
|---------------|-----|

DT - CRONOLOGIA

DTZ - CRONOLOGIA GENERICA

| | |
|--|--------------|
| DTZG - Fascia cronologica di riferimento | III sec. a.C |
|--|--------------|

DTS - CRONOLOGIA SPECIFICA

| | |
|-----------|----------|
| DTSI - Da | 280 a.C. |
|-----------|----------|

| | |
|--|--|
| DTSF - A | 280 a.C. |
| DTM - Motivazione cronologia | NR (recupero pregresso) |
| MT - DATI TECNICI | |
| MTC - Materia e tecnica | rame/ coniazione |
| MIS - MISURE | |
| MISU - Unità | g |
| MISG - Peso | 7.05 |
| MIS - MISURE | |
| MISU - Unità | mm |
| MISD - Diametro | 19 |
| DA - DATI ANALITICI | |
| DES - DESCRIZIONE | |
| DESO - Indicazioni sull'oggetto | Diritto: Testa di Mercurio, con petaso, volta a sinistra; davanti leggenda irricognoscibile. Rovescio: Ercole, di tre quarti a destra, in lotta con il leone, a sinistra iscrizione. |
| DESS - Indicazioni sul soggetto | DIVINITA': Mercurio. EROI: Ercole. ANIMALI: leone. ABBIGLIAMENTO: petaso. |
| ISR - ISCRIZIONI | |
| ISRC - Classe di appartenenza | non determinabile |
| ISRL - Lingua | latino |
| ISRS - Tecnica di scrittura | a rilievo |
| ISRT - Tipo di caratteri | maiuscolo |
| ISRP - Posizione | rovescio |
| ISRI - Trascrizione | SUESANO |
| NSC - Notizie storico-critiche | V. n. 659 |
| CO - CONSERVAZIONE | |
| STC - STATO DI CONSERVAZIONE | |
| STCC - Stato di conservazione | NR (recupero pregresso) |
| STCS - Indicazioni specifiche | consunto |
| TU - CONDIZIONE GIURIDICA E VINCOLI | |
| CDG - CONDIZIONE GIURIDICA | |
| CDGG - Indicazione generica | proprietà Stato |
| DO - FONTI E DOCUMENTI DI RIFERIMENTO | |
| FTA - DOCUMENTAZIONE FOTOGRAFICA | |
| FTAX - Genere | documentazione allegata |
| FTAP - Tipo | positivo b/n |
| FTAE - Ente proprietario | MBAC-MC-PIL |
| FTAN - Codice identificativo | MANPR00121873 |
| BIB - BIBLIOGRAFIA | |
| BIBX - Genere | bibliografia specifica |

| | |
|---|--|
| BIBA - Autore | Sambon, Arthur |
| BIBD - Anno di edizione | 1903 |
| BIBH - Sigla per citazione | 00000120 |
| BIBN - V., pp., nn. | n. 871 |
| AD - ACCESSO AI DATI | |
| ADS - SPECIFICHE DI ACCESSO AI DATI | |
| ADSP - Profilo di accesso | 3 |
| ADSM - Motivazione | scheda di bene non adeguatamente sorvegliabile |
| CM - COMPILAZIONE | |
| CMP - COMPILAZIONE | |
| CMPD - Data | 1976 |
| CMPN - Nome | Ercolani, Emanuela |
| FUR - Funzionario responsabile | Marini Calvani, Mirella |
| RVM - TRASCRIZIONE PER INFORMATIZZAZIONE | |
| RVMD - Data | 2019 |
| RVMN - Nome | Grandi, Francesca |
| AN - ANNOTAZIONI | |