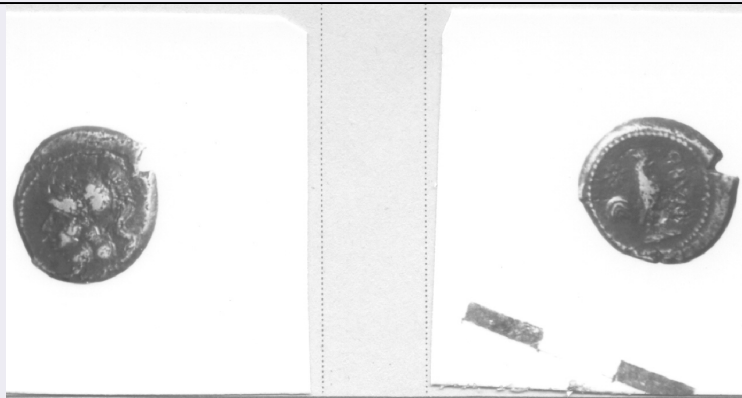


# SCHEDA



## CD - CODICI

TSK - Tipo Scheda	RA
LIR - Livello ricerca	P
<b>NCT - CODICE UNIVOCO</b>	
NCTR - Codice regione	08
NCTN - Numero catalogo generale	00121862
ESC - Ente schedatore	M385
ECP - Ente competente	M385

## OG - OGGETTO

<b>OGT - OGGETTO</b>	
OGTD - Definizione	moneta
OGTT - Tipologia	litra
<b>SGT - SOGGETTO</b>	
SGTI - Identificazione	Testa di Pallade / Gallo

## LC - LOCALIZZAZIONE GEOGRAFICO-AMMINISTRATIVA

### PVC - LOCALIZZAZIONE GEOGRAFICO-AMMINISTRATIVA ATTUALE

PVCS - Stato	ITALIA
PVCR - Regione	Emilia-Romagna
PVCP - Provincia	PR
PVCC - Comune	Parma

### LDC - COLLOCAZIONE SPECIFICA

## UB - DATI PATRIMONIALI

### INV - INVENTARIO DI MUSEO O SOPRINTENDENZA

INVN - Numero	671
---------------	-----

## DT - CRONOLOGIA

### DTZ - CRONOLOGIA GENERICA

DTZG - Fascia cronologica di riferimento	III sec. a.C
--	--------------

### DTS - CRONOLOGIA SPECIFICA

DTSI - Da	270 a.C.
-----------	----------

<b>DTSF - A</b>	270 a.C.
<b>DTM - Motivazione cronologia</b>	NR (recupero pregresso)
<b>MT - DATI TECNICI</b>	
<b>MTC - Materia e tecnica</b>	rame/ coniazione
<b>MIS - MISURE</b>	
<b>MISU - Unità</b>	g
<b>MISG - Peso</b>	6.54
<b>MIS - MISURE</b>	
<b>MISU - Unità</b>	mm
<b>MISD - Diametro</b>	18
<b>DA - DATI ANALITICI</b>	
<b>DES - DESCRIZIONE</b>	
<b>DESO - Indicazioni sull'oggetto</b>	Diritto: Testa di Pallade, con elmo corinzio, volta a sinistra. Rovescio: Gallo stante a destra, dietro astro a otto raggi, davanti iscrizione.
<b>DESS - Indicazioni sul soggetto</b>	DIVINITA': Pallade. ANIMALI: gallo. ARMI: elmo corinzio. CORPI CELESTI: astro.
<b>ISR - ISCRIZIONI</b>	
<b>ISRC - Classe di appartenenza</b>	non determinabile
<b>ISRL - Lingua</b>	latino
<b>ISRS - Tecnica di scrittura</b>	a rilievo
<b>ISRT - Tipo di caratteri</b>	maiuscolo
<b>ISRP - Posizione</b>	rovescio
<b>ISRI - Trascrizione</b>	TIANO
<b>NSC - Notizie storico-critiche</b>	V. n. 665
<b>CO - CONSERVAZIONE</b>	
<b>STC - STATO DI CONSERVAZIONE</b>	
<b>STCC - Stato di conservazione</b>	NR (recupero pregresso)
<b>STCS - Indicazioni specifiche</b>	consunto, spatinato
<b>TU - CONDIZIONE GIURIDICA E VINCOLI</b>	
<b>CDG - CONDIZIONE GIURIDICA</b>	
<b>CDGG - Indicazione generica</b>	proprietà Stato
<b>DO - FONTI E DOCUMENTI DI RIFERIMENTO</b>	
<b>FTA - DOCUMENTAZIONE FOTOGRAFICA</b>	
<b>FTAX - Genere</b>	documentazione allegata
<b>FTAP - Tipo</b>	positivo b/n
<b>FTAE - Ente proprietario</b>	MBAC-MC-PIL
<b>FTAN - Codice identificativo</b>	MANPR00121862
<b>BIB - BIBLIOGRAFIA</b>	
<b>BIBX - Genere</b>	bibliografia specifica
<b>BIBA - Autore</b>	Sambon, Arthur

<b>BIBD - Anno di edizione</b>	1903
<b>BIBH - Sigla per citazione</b>	00000120
<b>BIBN - V., pp., nn.</b>	n. 1004
<b>AD - ACCESSO AI DATI</b>	
<b>ADS - SPECIFICHE DI ACCESSO AI DATI</b>	
<b>ADSP - Profilo di accesso</b>	3
<b>ADSM - Motivazione</b>	scheda di bene non adeguatamente sorvegliabile
<b>CM - COMPILAZIONE</b>	
<b>CMP - COMPILAZIONE</b>	
<b>CMPD - Data</b>	1976
<b>CMPN - Nome</b>	Ercolani, Emanuela
<b>FUR - Funzionario responsabile</b>	Marini Calvani, Mirella
<b>RVM - TRASCRIZIONE PER INFORMATIZZAZIONE</b>	
<b>RVMD - Data</b>	2019
<b>RVMN - Nome</b>	Grandi, Francesca
<b>AN - ANNOTAZIONI</b>	