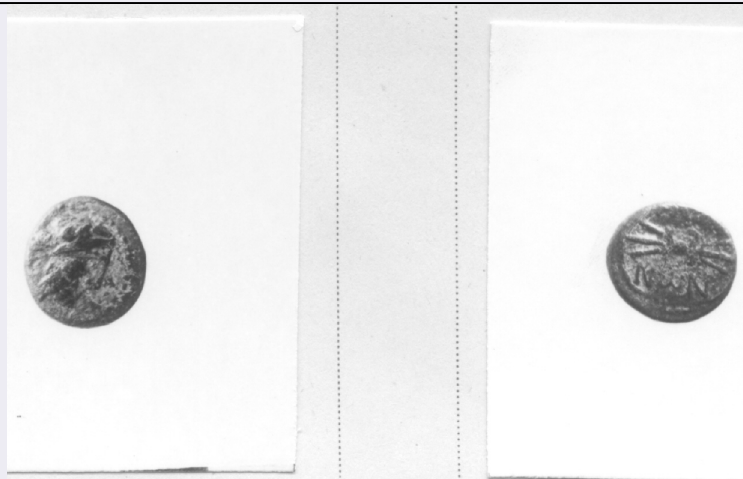


SCHEDA



CD - CODICI

TSK - Tipo Scheda	RA
LIR - Livello ricerca	P
NCT - CODICE UNIVOCO	
NCTR - Codice regione	08
NCTN - Numero catalogo generale	00121837
ESC - Ente schedatore	M385
ECP - Ente competente	M385

OG - OGGETTO

OGT - OGGETTO	
OGTD - Definizione	moneta
OGTT - Tipologia	oncia
SGT - SOGGETTO	
SGTI - Identificazione	Testa di Giove / Fulmine

LC - LOCALIZZAZIONE GEOGRAFICO-AMMINISTRATIVA

PVC - LOCALIZZAZIONE GEOGRAFICO-AMMINISTRATIVA ATTUALE

PVCS - Stato	ITALIA
PVCR - Regione	Emilia-Romagna
PVCP - Provincia	PR
PVCC - Comune	Parma

LDC - COLLOCAZIONE SPECIFICA

UB - DATI PATRIMONIALI

INV - INVENTARIO DI MUSEO O SOPRINTENDENZA

INVN - Numero	694
---------------	-----

DT - CRONOLOGIA

DTZ - CRONOLOGIA GENERICA

DTZG - Fascia cronologica di riferimento	III sec. a.C
--	--------------

DTS - CRONOLOGIA SPECIFICA

DTSI - Da	300 a.C.
DTSF - A	201 a.C.
DTM - Motivazione cronologia	NR (recupero pregresso)
MT - DATI TECNICI	
MTC - Materia e tecnica	rame/ coniazione
MIS - MISURE	
MISU - Unità	g
MISG - Peso	3.65
MIS - MISURE	
MISU - Unità	mm
MISD - Diametro	15
DA - DATI ANALITICI	
DES - DESCRIZIONE	
DESO - Indicazioni sull'oggetto	Diritto: Testa di Giove, laureata, volta a destra, dietro irricognoscibile un globetto. Rovescio: Fulmine, sopra irricognoscibile, sotto iscrizione.
DESS - Indicazioni sul soggetto	DIVINITA': Giove. VEGETALI: corona di alloro. SIMBOLI: globetto. FENOMENI METERELOGICI: fulmine.
ISR - ISCRIZIONI	
ISRC - Classe di appartenenza	non determinabile
ISRL - Lingua	greco
ISRS - Tecnica di scrittura	a rilievo
ISRT - Tipo di caratteri	maiuscolo
ISRP - Posizione	rovescio
ISRI - Trascrizione	(traslitterazione dal greco) NON
NSC - Notizie storico-critiche	V. n. 690
CO - CONSERVAZIONE	
STC - STATO DI CONSERVAZIONE	
STCC - Stato di conservazione	NR (recupero pregresso)
STCS - Indicazioni specifiche	consunto
TU - CONDIZIONE GIURIDICA E VINCOLI	
CDG - CONDIZIONE GIURIDICA	
CDGG - Indicazione generica	proprietà Stato
DO - FONTI E DOCUMENTI DI RIFERIMENTO	
FTA - DOCUMENTAZIONE FOTOGRAFICA	
FTAX - Genere	documentazione allegata
FTAP - Tipo	positivo b/n
FTAE - Ente proprietario	MBAC-MC-PIL
FTAN - Codice identificativo	MANPR00121837
AD - ACCESSO AI DATI	
ADS - SPECIFICHE DI ACCESSO AI DATI	

ADSP - Profilo di accesso	3
ADSM - Motivazione	scheda di bene non adeguatamente sorvegliabile
CM - COMPILAZIONE	
CMP - COMPILAZIONE	
CMPD - Data	1976
CMPN - Nome	Ercolani, Emanuela
FUR - Funzionario responsabile	Marini Calvani, Mirella
RVM - TRASCRIZIONE PER INFORMATIZZAZIONE	
RVMD - Data	2019
RVMN - Nome	Grandi, Francesca
AN - ANNOTAZIONI	