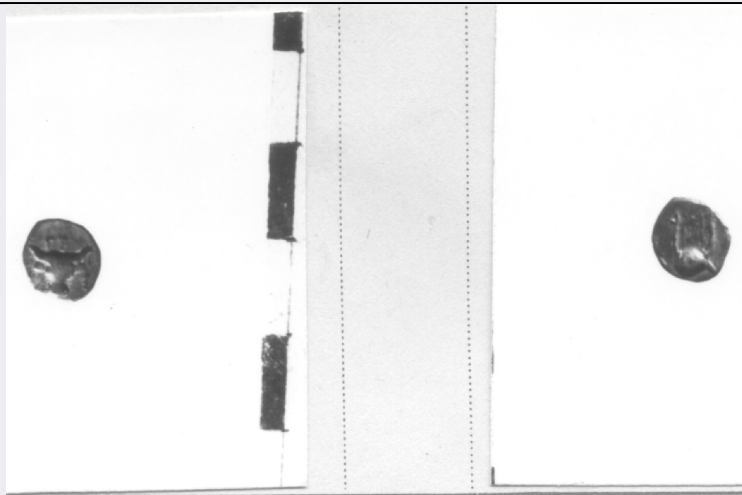


# SCHEDA



## CD - CODICI

TSK - Tipo Scheda	RA
LIR - Livello ricerca	P
<b>NCT - CODICE UNIVOCO</b>	
NCTR - Codice regione	08
NCTN - Numero catalogo generale	00121830
ESC - Ente schedatore	M385
ECP - Ente competente	M385

## OG - OGGETTO

<b>OGT - OGGETTO</b>	
OGTD - Definizione	moneta
OGTT - Tipologia	obolo
<b>SGT - SOGGETTO</b>	
SGTI - Identificazione	Protome taurina / Lira

## LC - LOCALIZZAZIONE GEOGRAFICO-AMMINISTRATIVA

### PVC - LOCALIZZAZIONE GEOGRAFICO-AMMINISTRATIVA ATTUALE

PVCS - Stato	ITALIA
PVCR - Regione	Emilia-Romagna
PVCP - Provincia	PR
PVCC - Comune	Parma

### LDC - COLLOCAZIONE SPECIFICA

## UB - DATI PATRIMONIALI

### INV - INVENTARIO DI MUSEO O SOPRINTENDENZA

INVN - Numero	701
---------------	-----

## DT - CRONOLOGIA

### DTZ - CRONOLOGIA GENERICA

DTZG - Fascia cronologica di riferimento	III sec. a.C
------------------------------------------	--------------

**DTS - CRONOLOGIA SPECIFICA****DTSI - Da** 300 a.C.**DTSF - A** 201 a.C.**DTM - Motivazione cronologia** NR (recupero pregresso)**MT - DATI TECNICI****MTC - Materia e tecnica** argento/ coniazione**MIS - MISURE****MISU - Unità** g**MISG - Peso** 0.51**MIS - MISURE****MISU - Unità** mm**MISD - Diametro** 8**DA - DATI ANALITICI****DES - DESCRIZIONE****DESO - Indicazioni sull'oggetto** Diritto: Protome taurina, frontale; sopra iscrizione. Rovescio: Lira, sopra iscrizione.**DESS - Indicazioni sul soggetto** ANIMALI: protome taurina. STRUMENTI MUSICALI: lira.**ISR - ISCRIZIONI****ISRC - Classe di appartenenza** non determinabile**ISRL - Lingua** greco**ISRS - Tecnica di scrittura** a rilievo**ISRT - Tipo di caratteri** maiuscolo**ISRP - Posizione** diritto**ISRI - Trascrizione** (traslitterazione dal greco) RU**ISR - ISCRIZIONI****ISRC - Classe di appartenenza** non determinabile**ISRL - Lingua** greco**ISRS - Tecnica di scrittura** a rilievo**ISRT - Tipo di caratteri** maiuscolo**ISRP - Posizione** rovescio**ISRI - Trascrizione** (traslitterazione dal greco) RU**NSC - Notizie storico-critiche** Rubi è fra le poche città dell'Apulia che emettono moneta d'argento**CO - CONSERVAZIONE****STC - STATO DI CONSERVAZIONE****STCC - Stato di conservazione** NR (recupero pregresso)**STCS - Indicazioni specifiche** consunto**TU - CONDIZIONE GIURIDICA E VINCOLI****CDG - CONDIZIONE GIURIDICA****CDGG - Indicazione**

<b>generica</b>	proprietà Stato
<b>DO - FONTI E DOCUMENTI DI RIFERIMENTO</b>	
<b>FTA - DOCUMENTAZIONE FOTOGRAFICA</b>	
<b>FTAX - Genere</b>	documentazione allegata
<b>FTAP - Tipo</b>	positivo b/n
<b>FTAE - Ente proprietario</b>	MBAC-MC-PIL
<b>FTAN - Codice identificativo</b>	MANPR00121830
<b>AD - ACCESSO AI DATI</b>	
<b>ADS - SPECIFICHE DI ACCESSO AI DATI</b>	
<b>ADSP - Profilo di accesso</b>	3
<b>ADSM - Motivazione</b>	scheda di bene non adeguatamente sorvegliabile
<b>CM - COMPILAZIONE</b>	
<b>CMP - COMPILAZIONE</b>	
<b>CMPD - Data</b>	1976
<b>CMPN - Nome</b>	Ercolani, Emanuela
<b>FUR - Funzionario responsabile</b>	Marini Calvani, Mirella
<b>RVM - TRASCRIZIONE PER INFORMATIZZAZIONE</b>	
<b>RVMD - Data</b>	2019
<b>RVMN - Nome</b>	Grandi, Francesca
<b>AN - ANNOTAZIONI</b>	