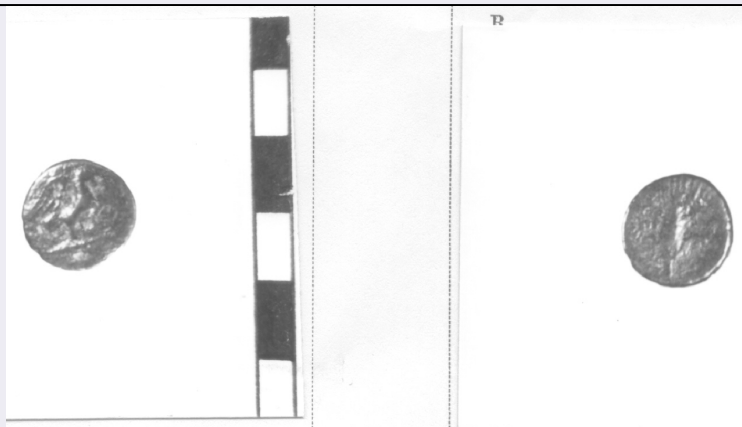


SCHEDA



CD - CODICI

TSK - Tipo Scheda RA

LIR - Livello ricerca P

NCT - CODICE UNIVOCO

NCTR - Codice regione 08

NCTN - Numero catalogo generale 00129213

ESC - Ente schedatore M385

ECP - Ente competente M385

OG - OGGETTO

OGT - OGGETTO

OGTD - Definizione moneta

OGTT - Tipologia nominale divisionale

LC - LOCALIZZAZIONE GEOGRAFICO-AMMINISTRATIVA

PVC - LOCALIZZAZIONE GEOGRAFICO-AMMINISTRATIVA ATTUALE

PVCS - Stato ITALIA

PVCR - Regione Emilia-Romagna

PVCP - Provincia PR

PVCC - Comune Parma

LDC - COLLOCAZIONE SPECIFICA

UB - DATI PATRIMONIALI

INV - INVENTARIO DI MUSEO O SOPRINTENDENZA

INVN - Numero 912

DT - CRONOLOGIA

DTZ - CRONOLOGIA GENERICA

DTZG - Fascia cronologica di riferimento III sec. a.C.

DTS - CRONOLOGIA SPECIFICA

DTSI - Da 300 a.C.

DTSF - A 201 a.C.

DTM - Motivazione cronologia NR (recupero pregresso)

MT - DATI TECNICI

MTC - Materia e tecnica	bronzo/ coniazione
-------------------------	--------------------

MIS - MISURE

MISU - Unità	g
--------------	---

MISG - Peso	3.09
-------------	------

MIS - MISURE

MISU - Unità	mm
--------------	----

MISD - Diametro	15.2
-----------------	------

DA - DATI ANALITICI**DES - DESCRIZIONE**

DESO - Indicazioni sull'oggetto	Diritto: Aquila stante, a destra. Rovescio: Spiga; iscrizione.
---------------------------------	--

ISR - ISCRIZIONI

ISRC - Classe di appartenenza	non determinabile
-------------------------------	-------------------

ISRL - Lingua	greco
---------------	-------

ISRS - Tecnica di scrittura	a rilievo
-----------------------------	-----------

ISRT - Tipo di caratteri	maiuscolo
--------------------------	-----------

ISRP - Posizione	rovescio
------------------	----------

ISRI - Trascrizione	[AI]ET[I]
---------------------	-----------

NSC - Notizie storico-critiche	Piccola città dell'Apulia. L'esemplare rientra nelle sue tarde e limitatissime emissioni, esclusivamente di bronzo.
--------------------------------	---

CO - CONSERVAZIONE**STC - STATO DI CONSERVAZIONE**

STCC - Stato di conservazione	NR
-------------------------------	----

STCS - Indicazioni specifiche	molto consunta
-------------------------------	----------------

TU - CONDIZIONE GIURIDICA E VINCOLI**CDG - CONDIZIONE GIURIDICA**

CDGG - Indicazione generica	proprietà Stato
-----------------------------	-----------------

DO - FONTI E DOCUMENTI DI RIFERIMENTO**FTA - DOCUMENTAZIONE FOTOGRAFICA**

FTAX - Genere	documentazione allegata
---------------	-------------------------

FTAP - Tipo	positivo b/n
-------------	--------------

FTAE - Ente proprietario	MBAC-MC-PIL
--------------------------	-------------

FTAN - Codice identificativo	MANPR00129213
------------------------------	---------------

AD - ACCESSO AI DATI**ADS - SPECIFICHE DI ACCESSO AI DATI**

ADSP - Profilo di accesso	3
---------------------------	---

ADSM - Motivazione	scheda di bene non adeguatamente sorvegliabile
--------------------	--

CM - COMPILAZIONE**CMP - COMPILAZIONE**

CMPD - Data	1977
CMPN - Nome	Lanzoni, Claudia
FUR - Funzionario responsabile	Marini Calvani, Mirella
RVM - TRASCRIZIONE PER INFORMATIZZAZIONE	
RVMD - Data	2019
RVMN - Nome	Peruzzi, Lucia
AN - ANNOTAZIONI	