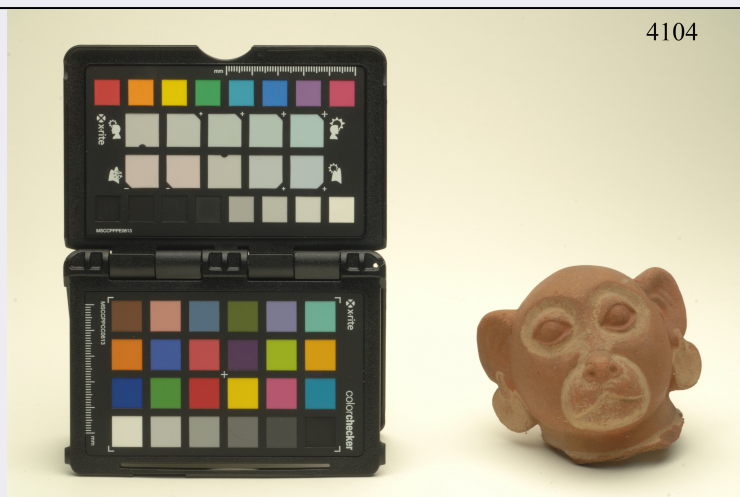


SCHEDA



CD - CODICI

TSK - Tipo scheda	BDM
LIR - Livello catalogazione	P
NCT - CODICE UNIVOCO	
NCTR - Codice Regione	09
NCTN - Numero catalogo generale	01141834
ESC - Ente schedatore	UNIFI
ECP - Ente competente per tutela	S155

OG - BENE CULTURALE

AMB - Ambito di tutela MiBACT	etnoantropologico
CTG - Categoria	RITUALITÀ/ OGGETTI MAGICO-RITUALI-CERIMONIALI
OGT - DEFINIZIONE BENE	
OGTD - Definizione	figurina
OGTT - Tipologia	antropo-zoomorfa
OGTV - Configurazione strutturale e di contesto	bene semplice
OGM - Modalità di individuazione	appartenenza ad una collezione o raccolta pubblica
OGM - Modalità di individuazione	dati di archivio
OGR - Disponibilità del bene	bene disponibile

LC - LOCALIZZAZIONE GEOGRAFICO - AMMINISTRATIVA

PVC - LOCALIZZAZIONE

PVCS - Stato	ITALIA
PVCR - Regione	Toscana
PVCP - Provincia	FI
PVCC - Comune	Firenze
PVCL - Località	FIRENZE

LDC - COLLOCAZIONE SPECIFICA

LDCT - Tipologia	palazzo
LDCQ - Qualificazione	gentilizio
LDCN - Denominazione attuale	Palazzo Nonfinito
LDCF - Uso	museo
LDCK - Codice contenitore fisico	ICCD_CF_4260238459551
LDCU - Indirizzo	Via del Proconsolo, 12
LDCM - Denominazione raccolta	Museo di Antropologia e Etnologia
LDCG - Codice contenitore giuridico	ICCD_CG_6386459459551
LDCS - Specifiche	piano 0.5/ magazzino 3/ vetrina 4/ ripiano 3/ scatola 2
LDCD - Riferimento cronologico	2014

ACB - ACCESSIBILITA' DEL BENE

ACBA - Accessibilità	si
-----------------------------	----

LA - ALTRE LOCALIZZAZIONI GEOGRAFICO - AMMINISTRATIVE

TLC - Tipo di localizzazione	luogo di produzione/realizzazione
-------------------------------------	-----------------------------------

PRT - LOCALIZZAZIONE ESTERA

PRTK - Continente /subcontinente	Sud America
PRTS - Stato	PERU'
PRG - Area storico-geografica	costa centrale
PRD - DATI CRONOLOGICI	
PRDI - Riferimento cronologico/data inizio	periodo precolombiano

DR - DATI DI RILEVAMENTO

DRL - Rilevatore	Mazzei, Ernesto
DRD - Data del rilevamento	1875-1884

UB - DATI PATRIMONIALI/INVENTARI/STIME/COLLEZIONI**INV - ALTRI INVENTARI**

INVN - Codice inventario	4104
INVD - Riferimento cronologico	1870-1900

COL - COLLEZIONI

COLD - Denominazione	collezione Mazzei
COLN - Nome del collezionista	Ernesto Mazzei
COLU - Data uscita bene dalla collezione	1884
COLM - Motivazione uscita bene dalla collezione	donazione

DT - CRONOLOGIA

DTN - NOTIZIA STORICA

DTNS - Notizia (sintesi)	realizzazione
---------------------------------	---------------

DTZ - CRONOLOGIA GENERICA

DTZG - Fascia cronologica /periodo	XI-XV
---	-------

DTZS - Specifiche fascia cronologica/periodo	ca
---	----

DTS - CRONOLOGIA SPECIFICA

DTSI - Da	1001
------------------	------

DTSV - Validità	post
------------------------	------

DTSF - A	1450
-----------------	------

DTSL - Validità	ante
------------------------	------

DTM - Motivazione/fonte	contesto
--------------------------------	----------

AU - DEFINIZIONE CULTURALE**ATB - AMBITO CULTURALE**

ATBD - Denominazione	cultura Chancay
-----------------------------	-----------------

ATBR - Ruolo	realizzazione
---------------------	---------------

ATBM - Motivazione/fonte	analisi stilistica
---------------------------------	--------------------

ATBM - Motivazione/fonte	inventario museale
---------------------------------	--------------------

ATBS - Note	La cultura Chancay si sviluppò lungo la costa centrale del Perù a partire dal 1000 d.C. Tale cultura, organizzata e solida da un punto di vista amministrativo, culturale e commerciale perdurò fino alla conquista incaica avvenuta intorno al 1450 d.C.
--------------------	---

DA - DATI ANALITICI

DES - Descrizione	Testina antropo-zoomorfa (scimmia o essere umano?) con due orecchini pendenti dalle orecchie.
--------------------------	---

AID - APPARATO ICONOGRAFICO/DECORATIVO

AIDO - Tipo	apparato decorativo
--------------------	---------------------

AIDA - Riferimento alla parte	testa
--------------------------------------	-------

AIDP - Posizione	occhi, naso, bocca, orecchini
-------------------------	-------------------------------

AIDI - Identificazione	motivo pittorico
-------------------------------	------------------

AIDD - Descrizione	Vernice di colore bianco.
---------------------------	---------------------------

NSC - Notizie storico-critiche	La produzione ceramica Chancay annovera una grande varietà di forme ceramiche e motivi decorativi, sia di tipo geometrico che figurato, i quali rimandano alla lavorazione della terra e al mare. Di particolare interesse sono anche gli stili ceramici, primi tra tutti lo stile conosciuto come "Geometrico a tre colori", caratterizzato da decorazioni eseguite sui manufatti ceramici in stile tricoloro (disegni in rosso e nero su fondo bianco) e lo stile "Nero su Bianco" che caratterizza manufatti ricoperti da un rivestimento di colore bianco-verdastro su cui veniva apposta una decorazione di colore nero.
---------------------------------------	---

MT - DATI TECNICI**MTC - MATERIA E TECNICA**

MTCM - Materia	ceramica/ terracotta
-----------------------	----------------------

MTCT - Tecnica	modellatura a mano, modellatura a stampo
-----------------------	--

MTC - MATERIA E TECNICA

MTCM - Materia	pigmento
MTCT - Tecnica	verniciatura

MIS - MISURE

MISZ - Tipo di misura	altezza
MISU - Unità di misura	cm
MISM - Valore	7.4

MIS - MISURE

MISZ - Tipo di misura	larghezza
MISU - Unità di misura	cm
MISM - Valore	8.4

MIS - MISURE

MISZ - Tipo di misura	lunghezza
MISU - Unità di misura	cm
MISM - Valore	7

MIS - MISURE

MISZ - Tipo di misura	peso
MISU - Unità di misura	g
MISM - Valore	148

UT - UTILIZZAZIONI**UTU - DATI DI USO**

UTUT - Tipo	storico
UTUF - Funzione	elemento decorativo
UTUM - Modalità di uso	Forse la testina faceva parte di un vaso.

CO - CONSERVAZIONE E INTERVENTI**STC - STATO DI CONSERVAZIONE**

STCC - Stato di conservazione	buono
--------------------------------------	-------

TU - CONDIZIONE GIURIDICA E PROVVEDIMENTI DI TUTELA**CDG - CONDIZIONE GIURIDICA**

CDGG - Indicazione generica	proprietà Ente pubblico non territoriale
CDGS - Indicazione specifica	Sistema Museale di Ateneo-UNIFI
CDGI - Indirizzo	Via La Pira, 4

ACQ - ACQUISIZIONE

ACQT - Tipo acquisizione	donazione
ACQN - Nome	Mazzei, Ernesto
ACQD - Riferimento cronologico	1884
ACQL - Luogo acquisizione	Toscana/ FI/ Firenze
BPT - Provvedimenti di tutela - sintesi	dato non disponibile

DO - DOCUMENTAZIONE

FTA - DOCUMENTAZIONE FOTOGRAFICA

FTAN - Codice identificativo	UNIFIE04104
FTAX - Genere	documentazione allegata
FTAP - Tipo	fotografia digitale (file)
FTAF - Formato	jpg
FTAA - Autore	Bambi, Saulo
FTAD - Riferimento cronologico	2016/11/24
FTAE - Ente proprietario	Sistema Museale di Ateneo-UNIFI
FTAK - Nome file originale	UNIFIE04104.JPG

BIB - BIBLIOGRAFIA

BIBR - Abbreviazione	CAVATRUNCИ - POLIA 2015
BIBJ - Ente schedatore	UNIFI
BIBH - Codice identificativo	B0002015
BIBX - Genere	bibliografia di corredo
BIBF - Tipo	contributo in catalogo mostra
BIBM - Riferimento bibliografico completo	Cavatrunci Claudio - Polia Mario, Le civiltà dell'America centrale e del sud, in Il mondo che non c'era. L'arte precolombiana nella Collezione Ligabue, a cura di Adriano Favaro, 2015, pp. 207-216.

BIB - BIBLIOGRAFIA

BIBR - Abbreviazione	KAUFFMANN DOIG 2015
BIBJ - Ente schedatore	UNIFI
BIBH - Codice identificativo	B0KD2015
BIBX - Genere	bibliografia di corredo
BIBF - Tipo	contributo in catalogo mostra
BIBM - Riferimento bibliografico completo	Kauffmann Doig Federico, L'area inca e le tappe culturali, in Il mondo che non c'era. L'arte precolombiana nella Collezione Ligabue, a cura di Adriano Favaro, 2015, pp. 265-272.

BIB - BIBLIOGRAFIA

BIBR - Abbreviazione	CIRUZZI 2014
BIBJ - Ente schedatore	UNIFI
BIBH - Codice identificativo	B0002014
BIBX - Genere	bibliografia specifica
BIBF - Tipo	contributo in monografia
BIBM - Riferimento bibliografico completo	Ciruzzi Sara, Le collezioni del Perù antico, in Il Museo di Storia Naturale dell'Università degli Studi di Firenze. Le collezioni antropologiche ed etnologiche, a cura di Jacopo Moggi Cecchi, Roscoe Stanyon, Firenze University Press, 2014, pp. 163-165.

BIB - BIBLIOGRAFIA

BIBR - Abbreviazione	BONAVIA 2003
BIBJ - Ente schedatore	UNIFI
BIBH - Codice identificativo	B00B2003
BIBX - Genere	bibliografia di corredo
BIBF - Tipo	contributo in catalogo mostra
BIBM - Riferimento	Bonavia Duccio, L'antico Perù, in Perù. Tremila anni di capolavori, a

bibliografico completo	cura di Antonio Aimi, Firenze, 2003, pp. 29-39.
BIB - BIBLIOGRAFIA	
BIBR - Abbreviazione	SOLANILLA 2003
BIBJ - Ente schedatore	UNIFI
BIBH - Codice identificativo	B00S2003
BIBX - Genere	bibliografia di corredo
BIBF - Tipo	contributo in catalogo mostra
BIBM - Riferimento bibliografico completo	Solanilla Victoria, Iconografia delle terrecotte e dei tessuti Chancay, in Perù. Tremila anni di capolavori, a cura di Antonio Aimi, Firenze, 2003, p. 60.
BIB - BIBLIOGRAFIA	
BIBR - Abbreviazione	LAURENCICH MINELLI 1980
BIBJ - Ente schedatore	UNIFI
BIBH - Codice identificativo	B0001980
BIBX - Genere	bibliografia di corredo
BIBF - Tipo	monografia
BIBM - Riferimento bibliografico completo	Laurencich Minelli Laura, Perù Precolombiano. Testimonianze per un'indagine archeologica e storica, Editrice Esculapio, Bologna, 1980.
AD - ACCESSO AI DATI	
ADS - SPECIFICHE DI ACCESSO AI DATI	
ADSP - Profilo di accesso	1
ADSM - Motivazione	scheda contenente dati liberamente accessibili
CM - CERTIFICAZIONE E GESTIONE DEI DATI	
CMP - REDAZIONE E VERIFICA SCIENTIFICA	
CMPD - Anno di redazione	2019
CMPN - Responsabile ricerca e redazione	Dionisio, Giulia
RSR - Referente verifica scientifica	Bigoni, Francesca
FUR - Funzionario responsabile	Zaccheddu, Maria Pia