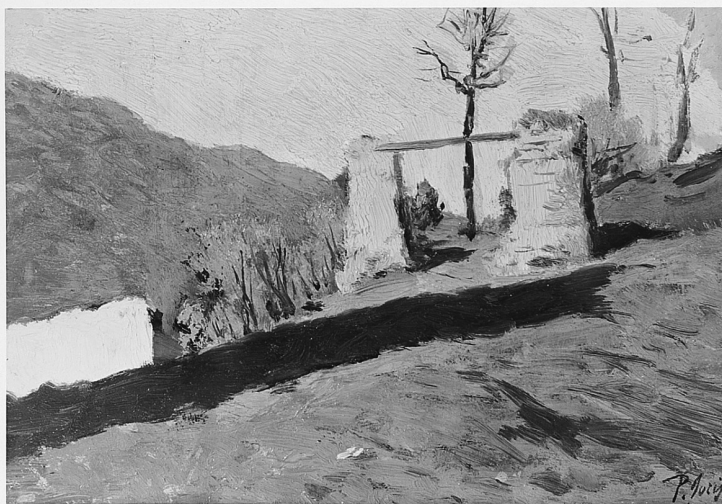


SCHEDA



CD - CODICI

TSK - Tipo Scheda	OA
LIR - Livello ricerca	P
NCT - CODICE UNIVOCO	
NCTR - Codice regione	09
NCTN - Numero catalogo generale	00648920
ESC - Ente schedatore	S156
ECP - Ente competente	S156

OG - OGGETTO

OGT - OGGETTO	
OGTD - Definizione	dipinto
SGT - SOGGETTO	
SGTI - Identificazione	paesaggio

LC - LOCALIZZAZIONE GEOGRAFICO-AMMINISTRATIVA

PVC - LOCALIZZAZIONE GEOGRAFICO-AMMINISTRATIVA ATTUALE

PVCS - Stato	ITALIA
PVCR - Regione	Toscana
PVCP - Provincia	FI
PVCC - Comune	Firenze

LDC - COLLOCAZIONE SPECIFICA

LDCT - Tipologia	palazzo
LDCQ - Qualificazione	statale
LDCN - Denominazione attuale	Palazzo Pitti
LDCC - Complesso di appartenenza	Palazzo Pitti e Giardino di Boboli
LDCU - Indirizzo	piazza Pitti, 1
LDCM - Denominazione raccolta	Galleria d'arte moderna

LDCS - Specifiche

Magazzini Quercia rastr. G4

UB - UBICAZIONE E DATI PATRIMONIALI**UBO - Ubicazione originaria**

SC

INV - INVENTARIO DI MUSEO O SOPRINTENDENZA**INVN - Numero**

Giorn. 4720

INVD - Data

1932-

INV - INVENTARIO DI MUSEO O SOPRINTENDENZA**INVN - Numero**

Dep. 388

INVD - Data

1913-

LA - ALTRE LOCALIZZAZIONI GEOGRAFICO-AMMINISTRATIVE**TCL - Tipo di localizzazione**

luogo di provenienza

PRV - LOCALIZZAZIONE GEOGRAFICO-AMMINISTRATIVA**PRVS - Stato**

ITALIA

PRVR - Regione

Toscana

PRVP - Provincia

FI

PRVC - Comune

Firenze

PRC - COLLOCAZIONE SPECIFICA**PRCM - Denominazione
raccolta**

Collezione privata di Leone Ambron

PRD - DATA**PRDU - Data uscita**

1982

DT - CRONOLOGIA**DTZ - CRONOLOGIA GENERICA****DTZG - Secolo**

sec. XX

DTS - CRONOLOGIA SPECIFICA**DTSI - Da**

1921

DTSV - Validità

ante

DTSF - A

1921

DTSL - Validità

ante

DTM - Motivazione cronologia

contesto

AU - DEFINIZIONE CULTURALE**AUT - AUTORE****AUTM - Motivazione
dell'attribuzione**

firma

AUTN - Nome scelto

Joris Pio

AUTA - Dati anagrafici

1843/ 1921

AUTH - Sigla per citazione

00002506

MT - DATI TECNICI**MTC - Materia e tecnica**

cartone/ pittura a olio

MIS - MISURE**MISU - Unità**

cm

MISA - Altezza

11

MISL - Larghezza

17

CO - CONSERVAZIONE**STC - STATO DI CONSERVAZIONE**

STCC - Stato di conservazione	buono
STCS - Indicazioni specifiche	con vetro di protezione

DA - DATI ANALITICI**DES - DESCRIZIONE**

DESO - Indicazioni sull'oggetto	N.P.
DESI - Codifica Iconclass	25 H 11 4
DESS - Indicazioni sul soggetto	Paesaggi: collina; vialetto; albero.

ISR - ISCRIZIONI

ISRC - Classe di appartenenza	documentaria
ISRS - Tecnica di scrittura	NR (recupero pregresso)
ISRP - Posizione	in basso a destra
ISRI - Trascrizione	P. JORIS
NSC - Notizie storico-critiche	dono di Leone Ambron eseguito secondo la sua volontà da Luisa Ambron, depositato in Galleria dal 1982, e ratificato dalla adunanza della Commissione in data 13 aprile 1985

TU - CONDIZIONE GIURIDICA E VINCOLI**ACQ - ACQUISIZIONE**

ACQT - Tipo acquisizione	donazione
ACQN - Nome	Ambron Leone
ACQD - Data acquisizione	1982

CDG - CONDIZIONE GIURIDICA

CDGG - Indicazione generica	proprietà Ente pubblico territoriale
CDGS - Indicazione specifica	Comune di Firenze (di pertinenza della Galleria d'arte moderna di Palazzo Pitti)

DO - FONTI E DOCUMENTI DI RIFERIMENTO**FTA - DOCUMENTAZIONE FOTOGRAFICA**

FTAX - Genere	documentazione allegata
FTAP - Tipo	fotografia b/n
FTAN - Codice identificativo	SBAS FI 402893

FNT - FONTI E DOCUMENTI

FNTP - Tipo	registro inventariale
FNTT - Denominazione	Giornale della Galleria d'Arte Moderna
FNTD - Data	1932 -
FNTF - Foglio/Carta	4720
FNTN - Nome archivio	Firenze/ Galleria d'Arte Moderna
FNTS - Posizione	s.s.
FNTI - Codice identificativo	Giornale GAM

FNT - FONTI E DOCUMENTI

FNTP - Tipo	registro inventariale
FNTT - Denominazione	Elenco degli oggetti d'Arte in deposito
FNTD - Data	1913-
FNTF - Foglio/Carta	388
FNTN - Nome archivio	Firenze/ Galleria d'Arte Moderna
FNTS - Posizione	s.s.
FNTI - Codice identificativo	depositi gam

BIB - BIBLIOGRAFIA

BIBX - Genere	bibliografia di confronto
BIBA - Autore	Canevari A./ Fusconi G.
BIBD - Anno di edizione	1999
BIBH - Sigla per citazione	00012451
BIBN - V., pp., nn.	pp. 37-68

BIB - BIBLIOGRAFIA

BIBX - Genere	bibliografia di confronto
BIBA - Autore	Pittura paesaggio
BIBD - Anno di edizione	2003
BIBH - Sigla per citazione	00012302
BIBN - V., pp., nn.	pp. 250-251

BIB - BIBLIOGRAFIA

BIBX - Genere	bibliografia specifica
BIBA - Autore	Galleria arte
BIBD - Anno di edizione	2008
BIBH - Sigla per citazione	00014403
BIBN - V., pp., nn.	V. II, p. 1234, n. 4518

AD - ACCESSO AI DATI**ADS - SPECIFICHE DI ACCESSO AI DATI**

ADSP - Profilo di accesso	1
ADSM - Motivazione	scheda contenente dati liberamente accessibili

CM - COMPILAZIONE**CMP - COMPILAZIONE**

CMPD - Data	2009
CMPN - Nome	Matucci B.
FUR - Funzionario responsabile	Giusti A.
FUR - Funzionario responsabile	Sframeli M.