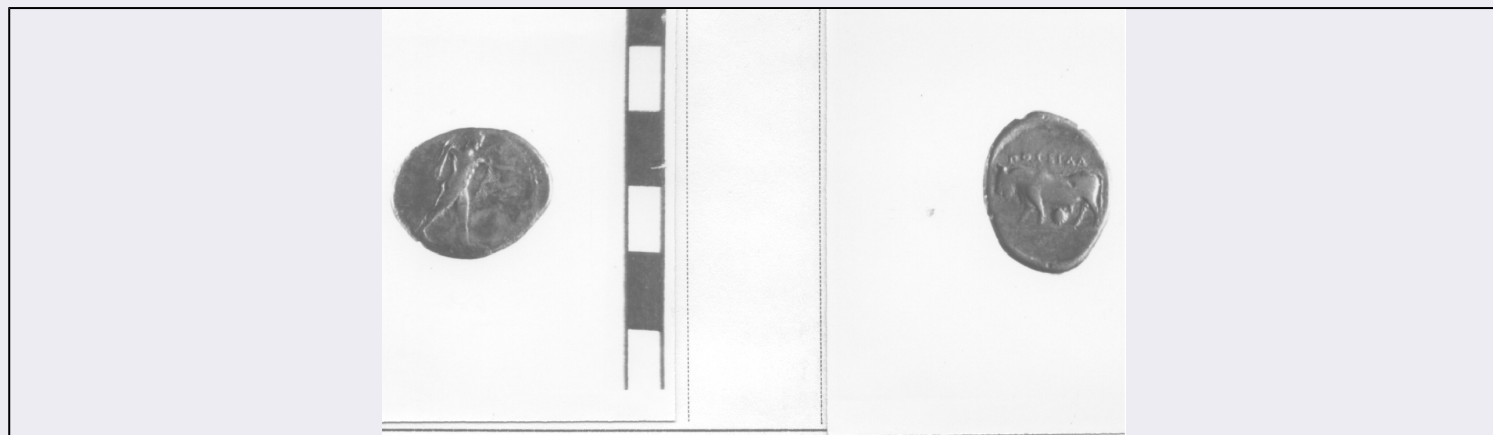


SCHEDA



CD - CODICI

| | |
|---------------------------------|----------|
| TSK - Tipo Scheda | RA |
| LIR - Livello ricerca | P |
| NCT - CODICE UNIVOCO | |
| NCTR - Codice regione | 08 |
| NCTN - Numero catalogo generale | 00129224 |
| ESC - Ente schedatore | M385 |
| ECP - Ente competente | M385 |

OG - OGGETTO

| | |
|--------------------|---------|
| OGT - OGGETTO | |
| OGTD - Definizione | moneta |
| OGTT - Tipologia | statere |

LC - LOCALIZZAZIONE GEOGRAFICO-AMMINISTRATIVA

PVC - LOCALIZZAZIONE GEOGRAFICO-AMMINISTRATIVA ATTUALE

| | |
|------------------|----------------|
| PVCS - Stato | ITALIA |
| PVCR - Regione | Emilia-Romagna |
| PVCP - Provincia | PR |
| PVCC - Comune | Parma |

LDC - COLLOCAZIONE SPECIFICA

UB - DATI PATRIMONIALI

INV - INVENTARIO DI MUSEO O SOPRINTENDENZA

| | |
|---------------|-----|
| INVN - Numero | 925 |
|---------------|-----|

DT - CRONOLOGIA

DTZ - CRONOLOGIA GENERICA

| | |
|--|-------------|
| DTZG - Fascia cronologica di riferimento | V sec. a.C. |
|--|-------------|

DTS - CRONOLOGIA SPECIFICA

| | |
|-----------------|----------|
| DTSI - Da | 430 a.C. |
| DTSV - Validità | ca |
| DTSF - A | 410 a.C. |

| | |
|--|---|
| DTSL - Validità | ca |
| DTM - Motivazione cronologia | NR (recupero pregresso) |
| MT - DATI TECNICI | |
| MTC - Materia e tecnica | argento/ coniazione |
| MIS - MISURE | |
| MISU - Unità | g |
| MISG - Peso | 7.47 |
| MIS - MISURE | |
| MISU - Unità | mm |
| MISV - Varie | 22.9x18.5 |
| DA - DATI ANALITICI | |
| DES - DESCRIZIONE | |
| DESO - Indicazioni sull'oggetto | Diritto: Posidone stante a destra, che vibra il tridente. Rovescio: Toro stante, a sinistra; sotto, conchiglia; iscrizione. |
| ISR - ISCRIZIONI | |
| ISRC - Classe di appartenenza | non determinabile |
| ISRL - Lingua | greco |
| ISRS - Tecnica di scrittura | a rilievo |
| ISRT - Tipo di caratteri | maiuscolo |
| ISRP - Posizione | rovescio |
| ISRI - Trascrizione | (trascrizione del greco): POSEIDA |
| NSC - Notizie storico-critiche | Cfr. scheda n. 924. |
| CO - CONSERVAZIONE | |
| STC - STATO DI CONSERVAZIONE | |
| STCC - Stato di conservazione | NR |
| STCS - Indicazioni specifiche | consunta |
| TU - CONDIZIONE GIURIDICA E VINCOLI | |
| CDG - CONDIZIONE GIURIDICA | |
| CDGG - Indicazione generica | proprietà Stato |
| DO - FONTI E DOCUMENTI DI RIFERIMENTO | |
| FTA - DOCUMENTAZIONE FOTOGRAFICA | |
| FTAX - Genere | documentazione allegata |
| FTAP - Tipo | positivo b/n |
| FTAE - Ente proprietario | MBAC-MC-PIL |
| FTAN - Codice identificativo | MANPR00129224 |
| AD - ACCESSO AI DATI | |
| ADS - SPECIFICHE DI ACCESSO AI DATI | |
| ADSP - Profilo di accesso | 3 |
| ADSM - Motivazione | scheda di bene non adeguatamente sorvegliabile |
| CM - COMPILAZIONE | |

| | |
|---|-------------------------|
| CMP - COMPILAZIONE | |
| CMPD - Data | 1977 |
| CM PN - Nome | Lanzoni, Claudia |
| FUR - Funzionario responsabile | Marini Calvani, Mirella |
| RVM - TRASCRIZIONE PER INFORMATIZZAZIONE | |
| RVMD - Data | 2019 |
| RV MN - Nome | Peruzzi, Lucia |
| AN - ANNOTAZIONI | |