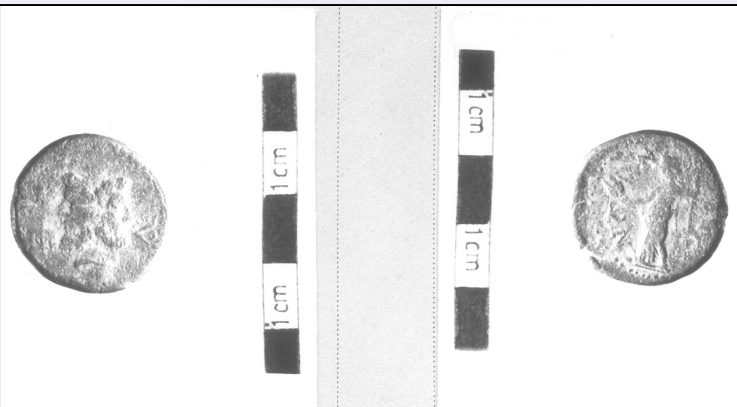


# SCHEDA



## CD - CODICI

TSK - Tipo Scheda RA

LIR - Livello ricerca P

### NCT - CODICE UNIVOCO

NCTR - Codice regione 08

NCTN - Numero catalogo generale 00138019

ESC - Ente schedatore M385

ECP - Ente competente M385

## OG - OGGETTO

### OGT - OGGETTO

OGTD - Definizione moneta

OGTT - Tipologia nominale incerto

## LC - LOCALIZZAZIONE GEOGRAFICO-AMMINISTRATIVA

### PVC - LOCALIZZAZIONE GEOGRAFICO-AMMINISTRATIVA ATTUALE

PVCS - Stato ITALIA

PVCR - Regione Emilia-Romagna

PVCP - Provincia PR

PVCC - Comune Parma

### LDC - COLLOCAZIONE SPECIFICA

## UB - DATI PATRIMONIALI

### INV - INVENTARIO DI MUSEO O SOPRINTENDENZA

INVN - Numero 1358

## DT - CRONOLOGIA

### DTZ - CRONOLOGIA GENERICA

DTZG - Fascia cronologica di riferimento III sec. a.C.

### DTS - CRONOLOGIA SPECIFICA

DTSI - Da 212 a.C.

DTSV - Validità post

DTSF - A 0000

<b>DTM - Motivazione cronologia</b>	NR (recupero pregresso)
-------------------------------------	-------------------------

## MT - DATI TECNICI

<b>MTC - Materia e tecnica</b>	bronzo/ coniazione
--------------------------------	--------------------

### MIS - MISURE

<b>MISU - Unità</b>	g
---------------------	---

<b>MISG - Peso</b>	13.23
--------------------	-------

### MIS - MISURE

<b>MISU - Unità</b>	mm
---------------------	----

<b>MISD - Diametro</b>	24
------------------------	----

## DA - DATI ANALITICI

### DES - DESCRIZIONE

<b>DESO - Indicazioni sull'oggetto</b>	Diritto: Testa bifronte di Serapide con polos; intorno, tre monogrammi [...]. Rovescio: Demetra stante a sinistra, tiene una lunga torcia e due spighe.
--	---

### ISR - ISCRIZIONI

<b>ISRC - Classe di appartenenza</b>	monetale
--------------------------------------	----------

<b>ISRL - Lingua</b>	greco
----------------------	-------

<b>ISRS - Tecnica di scrittura</b>	a rilievo
------------------------------------	-----------

<b>ISRT - Tipo di caratteri</b>	maiuscolo
---------------------------------	-----------

<b>ISRP - Posizione</b>	rovescio
-------------------------	----------

<b>ISRI - Trascrizione</b>	(traslitterazione del greco) [KATA]NAION
----------------------------	--

<b>NSC - Notizie storico-critiche</b>	Cfr. scheda n. 1337.
---------------------------------------	----------------------

## CO - CONSERVAZIONE

### STC - STATO DI CONSERVAZIONE

<b>STCC - Stato di conservazione</b>	NR (recupero pregresso)
--------------------------------------	-------------------------

<b>STCS - Indicazioni specifiche</b>	scadente
--------------------------------------	----------

## TU - CONDIZIONE GIURIDICA E VINCOLI

### CDG - CONDIZIONE GIURIDICA

<b>CDGG - Indicazione generica</b>	proprietà Stato
------------------------------------	-----------------

## DO - FONTI E DOCUMENTI DI RIFERIMENTO

### FTA - DOCUMENTAZIONE FOTOGRAFICA

<b>FTAX - Genere</b>	documentazione allegata
----------------------	-------------------------

<b>FTAP - Tipo</b>	positivo b/n
--------------------	--------------

<b>FTAE - Ente proprietario</b>	MBAC-CM-PIL
---------------------------------	-------------

<b>FTAN - Codice identificativo</b>	MANPR00138019
-------------------------------------	---------------

## AD - ACCESSO AI DATI

### ADS - SPECIFICHE DI ACCESSO AI DATI

<b>ADSP - Profilo di accesso</b>	3
----------------------------------	---

<b>ADSM - Motivazione</b>	scheda di bene non adeguatamente sorvegliabile
---------------------------	--

## CM - COMPILAZIONE

**CMP - COMPILAZIONE****CMPD - Data**

1978

**CMPN - Nome**

Lanzoni, Claudia

**FUR - Funzionario  
responsabile**

Marini Calvani, Mirella

**RVM - TRASCRIZIONE PER INFORMATIZZAZIONE****RVMD - Data**

2019

**RVMN - Nome**

Salimbeni, Barbara

**AN - ANNOTAZIONI**