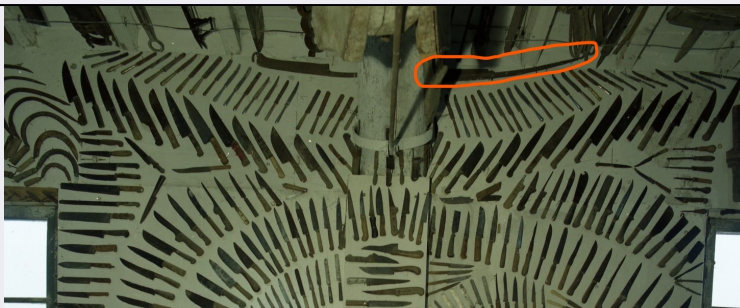


SCHEDA



CD - CODICI

TSK - Tipo scheda BDM

LIR - Livello catalogazione C

NCT - CODICE UNIVOCO

NCTR - Codice Regione 08

NCTN - Numero catalogo generale 00429198

ESC - Ente schedatore S258

ECP - Ente competente per tutela S258

OG - BENE CULTURALE

AMB - Ambito di tutela
MiBACT etnoantropologico

CTG - Categoria STRUMENTI E ACCESSORI/ ARTIGIANALI

OGT - DEFINIZIONE BENE

OGTD - Definizione coltello con gancio

OGTV - Configurazione strutturale e di contesto bene complesso/ insieme

QNT - QUANTITA'

QNTN 2

OGC - TRATTAMENTO CATALOGRAFICO

OGCT - Trattamento catalografico scheda di insieme

RV - RELAZIONI

RVE - STRUTTURA COMPLESSA

RVEL - Livello nella struttura complessa 0

RSE - RELAZIONI CON ALTRI BENI

RSER - Tipo relazione è in relazione con

RSET - Tipo scheda BDM

RSEC - Identificativo univoco della scheda 0800406870

LC - LOCALIZZAZIONE GEOGRAFICO - AMMINISTRATIVA

PVC - LOCALIZZAZIONE

PVCS - Stato ITALIA

PVCR - Regione	Emilia-Romagna
PVCP - Provincia	PR
PVCC - Comune	Collecchio
PVCL - Località	OZZANO TARO
LDC - COLLOCAZIONE SPECIFICA	
LDCT - Tipologia	casa
LDCQ - Qualificazione	colonica
LDCN - Denominazione attuale	casa colonica del podere Bella Foglia
LDCF - Uso	museo
LDCK - Codice contenitore fisico	ICCD_CF_8576411086551
LDCC - Complesso di appartenenza	Podere "Rio Bella Foglia"
ACB - ACCESSIBILITA' DEL BENE	
ACBA - Accessibilità	si
LA - ALTRE LOCALIZZAZIONI GEOGRAFICO - AMMINISTRATIVE	
TLC - Tipo di localizzazione	luogo di provenienza/collocazione precedente
PRV - LOCALIZZAZIONE	
PRVS - Stato	ITALIA
PRVR - Regione	Emilia-Romagna
PRVP - Provincia	PR
GE - GEOREFERENZIAZIONE	
GEI - Identificativo geometria	2
GEL - Tipo di localizzazione	localizzazione fisica
GET - Tipo di georeferenziazione	georeferenziazione puntuale
GEP - Sistema di riferimento	WGS84
GEC - COORDINATE	
GECX - Coordinata x	10.135631
GECY - Coordinata y	44.704094
GPT - Tecnica di georeferenziazione	rilievo da cartografia senza sopralluogo
GPM - Metodo di posizionamento	posizionamento approssimato
GPB - BASE CARTOGRAFICA	
GPBB - Descrizione sintetica	google maps
GPBT - Data	2019
GPBU - Indirizzo web (URL)	https://www.google.it/maps
DT - CRONOLOGIA	
DTZ - CRONOLOGIA GENERICA	
DTZG - Fascia cronologica /periodo	non determinabile

DTM - Motivazione/fonte	NR (recupero pregresso)
DA - DATI ANALITICI	
DES - Descrizione	Lama larga, senza punta e con, a un'estremità, un lungo manico di metallo e all'altra estremità un gancio rivolto all'insù. L'insieme forma una linea orizzontale e è costituito, nel settore 7 dal primo oggetto dall'alto e, nel settore 9, dal primo oggetto dall'alto.
NSC - Notizie storico-critiche	Dice Guatelli: "di poche pareti si può dire che siano state fatte una volta e lasciate lì...Questa è stata ritoccata pochissimo: è un oggetto il coltello con cui comporre è facile." (1996). Muzzi mostra molti esempi di coltelli analoghi i cui ganci sono infilati in un anello metallico a sua volta fissato a un ceppo o a un banco di lavoro o a un tornio, con funzione rispettivamente di utensile da zoccolaio o tornitore (2001). Fonti di documentazione 3
MT - DATI TECNICI	
MTC - MATERIA E TECNICA	
MTCM - Materia	ferro
MTCT - Tecnica	forgiatura, molatura
MNR - Misure non rilevate /misure varie	MV
UT - UTILIZZAZIONI	
UTU - DATI DI USO	
UTUT - Tipo	dato non disponibile
UTUF - Funzione	sagomare il legno
UTUO - Occasione	nei giorni lavorativi
CO - CONSERVAZIONE E INTERVENTI	
STC - STATO DI CONSERVAZIONE	
STCC - Stato di conservazione	discreto
STCS - Specifiche	corrosione
STCN - Note	presenza di ruggine diffusa
TU - CONDIZIONE GIURIDICA E PROVVEDIMENTI DI TUTELA	
CDG - CONDIZIONE GIURIDICA	
CDGG - Indicazione generica	proprietà privata
ACQ - ACQUISIZIONE	
ACQT - Tipo acquisizione	donazione
BPT - Provvedimenti di tutela - sintesi	si
NVC - PROVVEDIMENTI DI TUTELA	
NVCT - Tipo provvedimento	ope legis (DLgs n. 42/2004, art. 12, comma 1)
DO - DOCUMENTAZIONE	
FTA - DOCUMENTAZIONE FOTOGRAFICA	
FTAN - Codice identificativo	SABAPPR00429198-1
FTAX - Genere	documentazione allegata
FTAP - Tipo	negativo colore
BIB - BIBLIOGRAFIA	

BIBX - Genere	bibliografia specifica
BIBF - Tipo	libro
BIBM - Riferimento bibliografico completo	Clemente P./ Guatelli E., “Il bosco delle cose: il Museo Guatelli di Ozzano Taro”, Parma, Ugo Guanda, 1996, p. 127
BIB - BIBLIOGRAFIA	
BIBX - Genere	bibliografia di confronto
BIBF - Tipo	libro
BIBM - Riferimento bibliografico completo	Muzzi G. B., 2001, vol. I., p. 86
AD - ACCESSO AI DATI	
ADS - SPECIFICHE DI ACCESSO AI DATI	
ADSP - Profilo di accesso	2
ADSM - Motivazione	scheda di bene di proprietà privata
CM - CERTIFICAZIONE E GESTIONE DEI DATI	
CMP - REDAZIONE E VERIFICA SCIENTIFICA	
CMPD - Anno di redazione	2007
CMPN - Responsabile ricerca e redazione	Piccinelli, Annamaria
FUR - Funzionario responsabile	Loda, A.
RVM - TRASCRIZIONE PER INFORMATIZZAZIONE	
RVMD - Anno di trascrizione /informatizzazione	2019
RVME - Ente/soggetto responsabile	S258
RVMN - Operatore	Albonico, Chiara