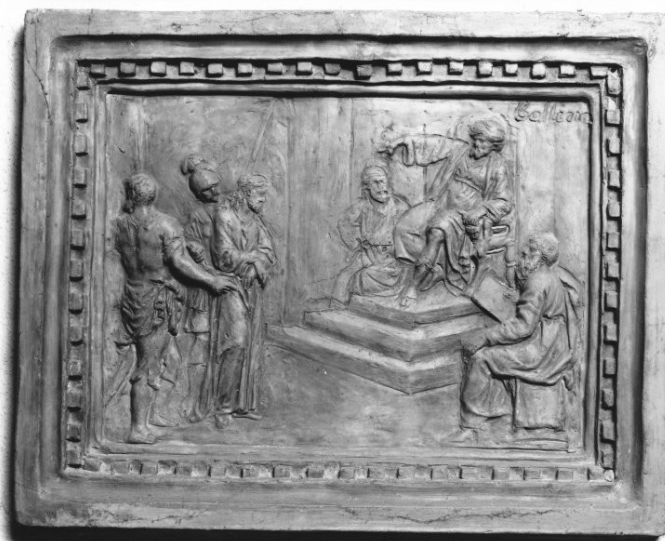


SCHEDA



CD - CODICI

TSK - Tipo Scheda	OA
LIR - Livello ricerca	C
NCT - CODICE UNIVOCO	
NCTR - Codice regione	09
NCTN - Numero catalogo generale	00153717
ESC - Ente schedatore	S156
ECP - Ente competente	S156

RV - RELAZIONI

RVE - STRUTTURA COMPLESSA

RVEL - Livello	1
RVER - Codice bene radice	0900153717

OG - OGGETTO

OGT - OGGETTO

OGTD - Definizione	rilievo
--------------------	---------

SGT - SOGGETTO

SGTI - Identificazione	stazione I: Gesù condannato a morte
------------------------	-------------------------------------

LC - LOCALIZZAZIONE GEOGRAFICO-AMMINISTRATIVA

PVC - LOCALIZZAZIONE GEOGRAFICO-AMMINISTRATIVA ATTUALE

PVCS - Stato	ITALIA
PVCR - Regione	Toscana
PVCP - Provincia	FI
PVCC - Comune	Firenze

LDC - COLLOCAZIONE SPECIFICA

UB - UBICAZIONE E DATI PATRIMONIALI

UBO - Ubicazione originaria	OR
-----------------------------	----

DT - CRONOLOGIA

DTZ - CRONOLOGIA GENERICA

DTZG - Secolo	sec. XX
----------------------	---------

DTS - CRONOLOGIA SPECIFICA

DTSI - Da	1907
------------------	------

DTSV - Validita'	post
-------------------------	------

DTSF - null	1907
--------------------	------

DTSL - Validita'	ca
-------------------------	----

DTM - Motivazione cronologia	analisi stilistica
-------------------------------------	--------------------

AU - DEFINIZIONE CULTURALE**AUT - AUTORE**

AUTM - Motivazione dell'attribuzione	firma
---	-------

AUTN - Nome scelto	Collina Francesco
---------------------------	-------------------

AUTA - Dati anagrafici	1850 ca./ 1910 ca.
-------------------------------	--------------------

AUTH - Sigla per citazione	00007160
-----------------------------------	----------

MT - DATI TECNICI

MTC - Materia e tecnica	terracotta/ rilievo
--------------------------------	---------------------

MIS - MISURE

MISU - Unita'	cm
----------------------	----

MISA - Altezza	25
-----------------------	----

MISL - Larghezza	32
-------------------------	----

CO - CONSERVAZIONE**STC - STATO DI CONSERVAZIONE**

STCC - Stato di conservazione	buono
--------------------------------------	-------

DA - DATI ANALITICI**DES - DESCRIZIONE**

DESO - Indicazioni sull'oggetto	Tavoletta inserita entro cornice sagomata e dentellata.
--	---

DESI - Codifica Iconclass	NR (recupero pregresso)
----------------------------------	-------------------------

DESS - Indicazioni sul soggetto	Personaggi: Gesù; Pilato. Figure maschili: soldati; sacerdoti. Abbigliamento: tunica; mantello; turbante; armatura; elmo. Mobilia: trono; sedile. Elementi architettonici: scale. Armi: lancia. Oggetti: tavoletta. Simboli della passione: corona di spine. Soggetti sacri: Via Crucis.
--	--

ISR - ISCRIZIONI

ISRC - Classe di appartenenza	documentaria
--------------------------------------	--------------

ISRS - Tecnica di scrittura	a solchi
------------------------------------	----------

ISRT - Tipo di caratteri	corsivo
---------------------------------	---------

ISRP - Posizione	in alto a destra
-------------------------	------------------

ISRA - Autore	Collina Francesco
----------------------	-------------------

ISRI - Trascrizione	Collina
----------------------------	---------

Le tavolette sono opere di Francesco Collina, autore anche dei dossali degli altari laterali (schede 00153711 e 0900153716). Il tratto rapido

NSC - Notizie storico-critiche	ed essenziale nel modellato e nello sfondo avvicina la composizione della Via Crucis a quella della Sacra Famiglia del 1907.
---------------------------------------	--

TU - CONDIZIONE GIURIDICA E VINCOLI

CDG - CONDIZIONE GIURIDICA

CDGG - Indicazione generica	proprietà Ente religioso cattolico
------------------------------------	------------------------------------

DO - FONTI E DOCUMENTI DI RIFERIMENTO

FTA - DOCUMENTAZIONE FOTOGRAFICA

FTAX - Genere	documentazione allegata
----------------------	-------------------------

FTAP - Tipo	fotografia b/n
--------------------	----------------

FTAN - Codice identificativo	SBAS FI 336563
-------------------------------------	----------------

AD - ACCESSO AI DATI

ADS - SPECIFICHE DI ACCESSO AI DATI

ADSP - Profilo di accesso	3
----------------------------------	---

ADSM - Motivazione	scheda di bene non adeguatamente sorvegliabile
---------------------------	--

CM - COMPILAZIONE

CMP - COMPILAZIONE

CMPD - Data	1980
--------------------	------

CMPN - Nome	Bigazzi-Allegra C.
--------------------	--------------------

FUR - Funzionario responsabile	Meloni S.
---------------------------------------	-----------

RVM - TRASCRIZIONE PER INFORMATIZZAZIONE

RVMD - Data	2010
--------------------	------

RVMN - Nome	ICCD/ DG BASAE/ Pieroni V.
--------------------	----------------------------