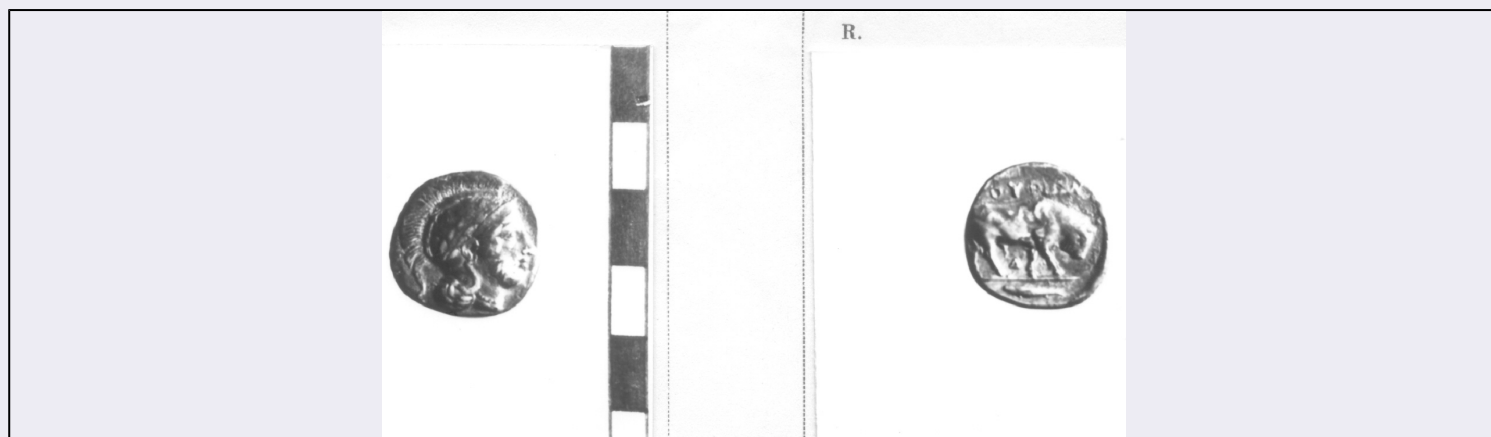


# SCHEDA



## CD - CODICI

TSK - Tipo Scheda RA

LIR - Livello ricerca P

### NCT - CODICE UNIVOCO

NCTR - Codice regione 08

NCTN - Numero catalogo generale 00129290

ESC - Ente schedatore M385

ECP - Ente competente M385

## OG - OGGETTO

### OGT - OGGETTO

OGTD - Definizione moneta

OGTT - Tipologia didramma

## LC - LOCALIZZAZIONE GEOGRAFICO-AMMINISTRATIVA

### PVC - LOCALIZZAZIONE GEOGRAFICO-AMMINISTRATIVA ATTUALE

PVCS - Stato ITALIA

PVCR - Regione Emilia-Romagna

PVCP - Provincia PR

PVCC - Comune Parma

### LDC - COLLOCAZIONE SPECIFICA

## UB - DATI PATRIMONIALI

### INV - INVENTARIO DI MUSEO O SOPRINTENDENZA

INVN - Numero 992

## DT - CRONOLOGIA

### DTZ - CRONOLOGIA GENERICA

DTZG - Fascia cronologica di riferimento V sec. a.C.

### DTS - CRONOLOGIA SPECIFICA

DTSI - Da 443 a.C.

DTSF - A 425 a.C.

DTM - Motivazione cronologia NR (recupero pregresso)

**MT - DATI TECNICI**

<b>MTC - Materia e tecnica</b>	argento/ coniazione
--------------------------------	---------------------

**MIS - MISURE**

<b>MISU - Unità</b>	g
---------------------	---

<b>MISG - Peso</b>	7.84
--------------------	------

**MIS - MISURE**

<b>MISU - Unità</b>	mm
---------------------	----

<b>MISD - Diametro</b>	20.5
------------------------	------

**DA - DATI ANALITICI****DES - DESCRIZIONE**

<b>DESO - Indicazioni sull'oggetto</b>	Diritto: Testa di Atena, a destra; con elmo ornato di corona. Rovescio: Toro gradiente, a destra; sotto, [...]; in esergo, pesce; iscrizione.
--	---

**ISR - ISCRIZIONI**

<b>ISRC - Classe di appartenenza</b>	non determinabile
--------------------------------------	-------------------

<b>ISRL - Lingua</b>	greco
----------------------	-------

<b>ISRS - Tecnica di scrittura</b>	a rilievo
------------------------------------	-----------

<b>ISRT - Tipo di caratteri</b>	maiuscolo
---------------------------------	-----------

<b>ISRP - Posizione</b>	rovescio
-------------------------	----------

<b>ISRI - Trascrizione</b>	(trascrizione del greco): [TH]OURION
----------------------------	--------------------------------------

**NSC - Notizie storico-critiche**

Colonia panellenica sul sito della distrutta Sibari, nata a seguito delle richieste di intervento presso Atene degli esuli sibariti, ma qualificatasi ben presto come città del tutto nuova per l'allontanamento di questi e la fondazione della nuova Sibari, sul Traente. Nonostante avesse preso a risentire di discordie interne ed esterne e delle pressioni di Lucani e Bruzi godè tuttavia di notevole prosperità, come prova la sua ricca monetazione. L'esemplare appartiene alle coniazioni in argento che, per la loro receniorità rispetto alle altre di Magna Grecia, sono esclusivamente a doppio rilievo.

**CO - CONSERVAZIONE****STC - STATO DI CONSERVAZIONE**

<b>STCC - Stato di conservazione</b>	NR
--------------------------------------	----

<b>STCS - Indicazioni specifiche</b>	discreta
--------------------------------------	----------

**TU - CONDIZIONE GIURIDICA E VINCOLI****CDG - CONDIZIONE GIURIDICA**

<b>CDGG - Indicazione generica</b>	proprietà Stato
------------------------------------	-----------------

**DO - FONTI E DOCUMENTI DI RIFERIMENTO****FTA - DOCUMENTAZIONE FOTOGRAFICA**

<b>FTAX - Genere</b>	documentazione allegata
----------------------	-------------------------

<b>FTAP - Tipo</b>	positivo b/n
--------------------	--------------

<b>FTAE - Ente proprietario</b>	MBAC-MC-PIL
---------------------------------	-------------

<b>FTAN - Codice identificativo</b>	MANPR00129290
-------------------------------------	---------------

**AD - ACCESSO AI DATI**

<b>ADS - SPECIFICHE DI ACCESSO AI DATI</b>	
<b>ADSP - Profilo di accesso</b>	3
<b>ADSM - Motivazione</b>	scheda di bene non adeguatamente sorvegliabile
<b>CM - COMPILAZIONE</b>	
<b>CMP - COMPILAZIONE</b>	
<b>CMPD - Data</b>	1977
<b>CMPN - Nome</b>	Lanzoni, Claudia
<b>FUR - Funzionario responsabile</b>	Marini Calvani, Mirella
<b>RVM - TRASCRIZIONE PER INFORMATIZZAZIONE</b>	
<b>RVMD - Data</b>	2019
<b>RVMN - Nome</b>	Peruzzi, Lucia
<b>AN - ANNOTAZIONI</b>	