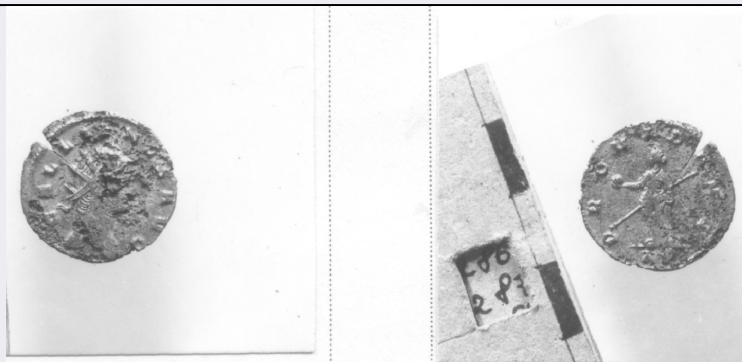


# SCHEDA



## CD - CODICI

TSK - Tipo Scheda RA

LIR - Livello ricerca P

### NCT - CODICE UNIVOCO

NCTR - Codice regione 08

NCTN - Numero catalogo generale 00146164

ESC - Ente schedatore M385

ECP - Ente competente M385

## OG - OGGETTO

### OGT - OGGETTO

OGTD - Definizione moneta

OGTT - Tipologia antoniniano

## LC - LOCALIZZAZIONE GEOGRAFICO-AMMINISTRATIVA

### PVC - LOCALIZZAZIONE GEOGRAFICO-AMMINISTRATIVA ATTUALE

PVCS - Stato ITALIA

PVCR - Regione Emilia-Romagna

PVCP - Provincia PR

PVCC - Comune Parma

### LDC - COLLOCAZIONE SPECIFICA

## LA - ALTRE LOCALIZZAZIONI GEOGRAFICO-AMMINISTRATIVE

TCL - Tipo di localizzazione luogo di reperimento

### PRV - LOCALIZZAZIONE GEOGRAFICO-AMMINISTRATIVA

PRVS - Stato ITALIA

PRVR - Regione Emilia-Romagna

PRVP - Provincia PC

PRVC - Comune Cortemaggiore

### PRC - COLLOCAZIONE SPECIFICA

PRCD - Denominazione cantiere

## UB - DATI PATRIMONIALI

### INV - INVENTARIO DI MUSEO O SOPRINTENDENZA

INVN - Numero 14398

**RE - MODALITA' DI REPERIMENTO****DSC - DATI DI SCAVO**

DSCD - Data	1972/00/00
-------------	------------

**DT - CRONOLOGIA****DTZ - CRONOLOGIA GENERICA**

DTZG - Fascia cronologica di riferimento	III sec. d.C.
--	---------------

**DTS - CRONOLOGIA SPECIFICA**

DTSI - Da	260
-----------	-----

DTSF - A	268
----------	-----

DTM - Motivazione cronologia	NR (recupero pregresso)
------------------------------	-------------------------

**MT - DATI TECNICI**

MTC - Materia e tecnica	biglione coniato
-------------------------	------------------

**MIS - MISURE**

MISU - Unità	g
--------------	---

MISG - Peso	2.81
-------------	------

**MIS - MISURE**

MISU - Unità	mm
--------------	----

MISV - Varie	diametro 21x22
--------------	----------------

**DA - DATI ANALITICI****DES - DESCRIZIONE**

DESO - Indicazioni sull'oggetto	Diritto: Testa radiata a destra; iscrizione. Rovescio: Providentia drappeggiata, stante a sinistra; tiene globo nella mano destra e nella sinistra scettro trasversalmente; iscrizione.
---------------------------------	---

**ISR - ISCRIZIONI**

ISRC - Classe di appartenenza	non determinabile
-------------------------------	-------------------

ISRL - Lingua	latino
---------------	--------

ISRS - Tecnica di scrittura	a rilievo
-----------------------------	-----------

ISRT - Tipo di caratteri	maiuscolo
--------------------------	-----------

ISRP - Posizione	diritto
------------------	---------

ISRI - Trascrizione	GALLIENUS AUG
---------------------	---------------

**ISR - ISCRIZIONI**

ISRC - Classe di appartenenza	non determinabile
-------------------------------	-------------------

ISRL - Lingua	latino
---------------	--------

ISRS - Tecnica di scrittura	a rilievo
-----------------------------	-----------

ISRT - Tipo di caratteri	maiuscolo
--------------------------	-----------

ISRP - Posizione	rovescio
------------------	----------

ISRI - Trascrizione	PROVID AUG / [...]MP
---------------------	----------------------

NSC - Notizie storico-critiche	V. nn. 14076; 14078; 14221; 14242.
--------------------------------	------------------------------------

**CO - CONSERVAZIONE****STC - STATO DI CONSERVAZIONE**

STCC - Stato di	
-----------------	--

<b>conservazione</b>	NR (recupero pregresso)
<b>STCS - Indicazioni specifiche</b>	mediocre (patina color rame corrosa e orlo intaccato)
<b>TU - CONDIZIONE GIURIDICA E VINCOLI</b>	
<b>ACQ - ACQUISIZIONE</b>	
<b>ACQT - Tipo acquisizione</b>	ritrovamento fortuito
<b>ACQD - Data acquisizione</b>	1972/00/00
<b>ACQL - Luogo acquisizione</b>	Emilia-Romagna/ PC/ Piacenza/ Cortemaggiore
<b>CDG - CONDIZIONE GIURIDICA</b>	
<b>CDGG - Indicazione generica</b>	proprietà Stato
<b>DO - FONTI E DOCUMENTI DI RIFERIMENTO</b>	
<b>FTA - DOCUMENTAZIONE FOTOGRAFICA</b>	
<b>FTAX - Genere</b>	documentazione allegata
<b>FTAP - Tipo</b>	positivo b/n
<b>FTAE - Ente proprietario</b>	MBAC-MC-PIL
<b>FTAN - Codice identificativo</b>	MANPR00146164
<b>AD - ACCESSO AI DATI</b>	
<b>ADS - SPECIFICHE DI ACCESSO AI DATI</b>	
<b>ADSP - Profilo di accesso</b>	3
<b>ADSM - Motivazione</b>	scheda di bene non adeguatamente sorvegliabile
<b>CM - COMPILAZIONE</b>	
<b>CMP - COMPILAZIONE</b>	
<b>CMPD - Data</b>	1980
<b>CMPN - Nome</b>	Vittorio, Anna
<b>FUR - Funzionario responsabile</b>	Marini Calvani, Mirella
<b>RVM - TRASCRIZIONE PER INFORMATIZZAZIONE</b>	
<b>RVMD - Data</b>	2019
<b>RVMN - Nome</b>	Grandi, Francesca
<b>AN - ANNOTAZIONI</b>	