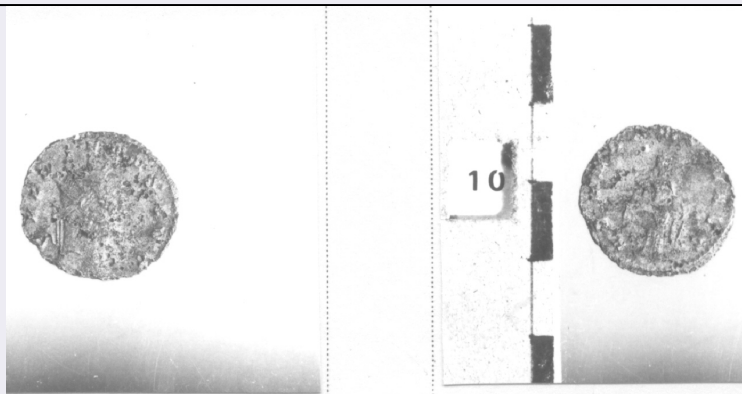


# SCHEDA



## CD - CODICI

|                                 |          |
|---------------------------------|----------|
| TSK - Tipo Scheda               | RA       |
| LIR - Livello ricerca           | P        |
| <b>NCT - CODICE UNIVOCO</b>     |          |
| NCTR - Codice regione           | 08       |
| NCTN - Numero catalogo generale | 00146171 |
| ESC - Ente schedatore           | M385     |
| ECP - Ente competente           | M385     |

## OG - OGGETTO

### OGT - OGGETTO

|                    |             |
|--------------------|-------------|
| OGTD - Definizione | moneta      |
| OGTT - Tipologia   | antoniniano |

## LC - LOCALIZZAZIONE GEOGRAFICO-AMMINISTRATIVA

### PVC - LOCALIZZAZIONE GEOGRAFICO-AMMINISTRATIVA ATTUALE

|                  |                |
|------------------|----------------|
| PVCS - Stato     | ITALIA         |
| PVCR - Regione   | Emilia-Romagna |
| PVCP - Provincia | PR             |
| PVCC - Comune    | Parma          |

### LDC - COLLOCAZIONE SPECIFICA

## LA - ALTRE LOCALIZZAZIONI GEOGRAFICO-AMMINISTRATIVE

|                              |                      |
|------------------------------|----------------------|
| TCL - Tipo di localizzazione | luogo di reperimento |
|------------------------------|----------------------|

### PRV - LOCALIZZAZIONE GEOGRAFICO-AMMINISTRATIVA

|                  |                |
|------------------|----------------|
| PRVS - Stato     | ITALIA         |
| PRVR - Regione   | Emilia-Romagna |
| PRVP - Provincia | PC             |
| PRVC - Comune    | Cortemaggiore  |

### PRC - COLLOCAZIONE SPECIFICA

|                      |          |
|----------------------|----------|
| PRCD - Denominazione | cantiere |
|----------------------|----------|

## UB - DATI PATRIMONIALI

### INV - INVENTARIO DI MUSEO O SOPRINTENDENZA

|   |  |
|---|--|
| <b>INVN - Numero</b>                            | 14405  |
| <b>RE - MODALITA' DI REPERIMENTO</b>            |  |
| <b>DSC - DATI DI SCAVO</b>                      |  |
| <b>DSCD - Data</b>                              | 1972/00/00   |
| <b>DT - CRONOLOGIA</b>                          |  |
| <b>DTZ - CRONOLOGIA GENERICA</b>                |  |
| <b>DTZG - Fascia cronologica di riferimento</b> | III sec. d.C.  |
| <b>DTS - CRONOLOGIA SPECIFICA</b>               |  |
| <b>DTSI - Da</b>                                | 260  |
| <b>DTSF - A</b>                                 | 268  |
| <b>DTM - Motivazione cronologia</b>             | NR (recupero pregresso)  |
| <b>MT - DATI TECNICI</b>                        |  |
| <b>MTC - Materia e tecnica</b>                  | biglione coniato   |
| <b>MIS - MISURE</b>                             |  |
| <b>MISU - Unità</b>                             | g  |
| <b>MISG - Peso</b>                              | 1.89   |
| <b>MIS - MISURE</b>                             |  |
| <b>MISU - Unità</b>                             | mm   |
| <b>MISV - Varie</b>                             | diametro 20x21   |
| <b>DA - DATI ANALITICI</b>                      |  |
| <b>DES - DESCRIZIONE</b>                        |  |
| <b>DESO - Indicazioni sull'oggetto</b>          | Diritto: Testa radiata a destra; iscrizione. Rovescio: Abundantia stante a destra, drappeggiata, svuota cornucopia che tiene con entrambe le mani; iscrizione. |
| <b>ISR - ISCRIZIONI</b>                         |  |
| <b>ISRC - Classe di appartenenza</b>            | non determinabile  |
| <b>ISRL - Lingua</b>                            | latino   |
| <b>ISRS - Tecnica di scrittura</b>              | a rilievo  |
| <b>ISRT - Tipo di caratteri</b>                 | maiuscolo  |
| <b>ISRP - Posizione</b>                         | diritto  |
| <b>ISRI - Trascrizione</b>                      | GALLIENUS AUG  |
| <b>ISR - ISCRIZIONI</b>                         |  |
| <b>ISRC - Classe di appartenenza</b>            | non determinabile  |
| <b>ISRL - Lingua</b>                            | latino   |
| <b>ISRS - Tecnica di scrittura</b>              | a rilievo  |
| <b>ISRT - Tipo di caratteri</b>                 | maiuscolo  |
| <b>ISRP - Posizione</b>                         | rovescio   |
| <b>ISRI - Trascrizione</b>                      | ABUNDANTIA AUG / [...]B  |
| <b>NSC - Notizie storico-critiche</b>           | V. nn. 14076; 14078; 14221; 14242.   |
| <b>CO - CONSERVAZIONE</b>                       |  |
| <b>STC - STATO DI CONSERVAZIONE</b>             |  |

|   |   |
|---|---|
| <b>STCC - Stato di conservazione</b>            | NR (recupero pregresso)   |
| <b>STCS - Indicazioni specifiche</b>            | mediocre (patina color rame, leggermente macchiata e corrosa; tracce di argentatura; bordi leggermente corrosi) |
| <b>TU - CONDIZIONE GIURIDICA E VINCOLI</b>      |   |
| <b>ACQ - ACQUISIZIONE</b>                       |   |
| <b>ACQT - Tipo acquisizione</b>                 | ritrovamento fortuito   |
| <b>ACQD - Data acquisizione</b>                 | 1972/00/00  |
| <b>ACQL - Luogo acquisizione</b>                | Emilia-Romagna/ PC/ Piacenza/ Cortemaggiore   |
| <b>CDG - CONDIZIONE GIURIDICA</b>               |   |
| <b>CDGG - Indicazione generica</b>              | proprietà Stato   |
| <b>DO - FONTI E DOCUMENTI DI RIFERIMENTO</b>    |   |
| <b>FTA - DOCUMENTAZIONE FOTOGRAFICA</b>         |   |
| <b>FTAX - Genere</b>                            | documentazione allegata   |
| <b>FTAP - Tipo</b>                              | positivo b/n  |
| <b>FTAE - Ente proprietario</b>                 | MBAC-MC-PIL   |
| <b>FTAN - Codice identificativo</b>             | MANPR00146171   |
| <b>AD - ACCESSO AI DATI</b>                     |   |
| <b>ADS - SPECIFICHE DI ACCESSO AI DATI</b>      |   |
| <b>ADSP - Profilo di accesso</b>                | 3   |
| <b>ADSM - Motivazione</b>                       | scheda di bene non adeguatamente sorvegliabile  |
| <b>CM - COMPILAZIONE</b>                        |   |
| <b>CMP - COMPILAZIONE</b>                       |   |
| <b>CMPD - Data</b>                              | 1980  |
| <b>CMPN - Nome</b>                              | Vittorio, Anna  |
| <b>FUR - Funzionario responsabile</b>           | Marini Calvani, Mirella   |
| <b>RVM - TRASCRIZIONE PER INFORMATIZZAZIONE</b> |   |
| <b>RVMD - Data</b>                              | 2019  |
| <b>RVMN - Nome</b>                              | Grandi, Francesca   |
| <b>AN - ANNOTAZIONI</b>                         |   |