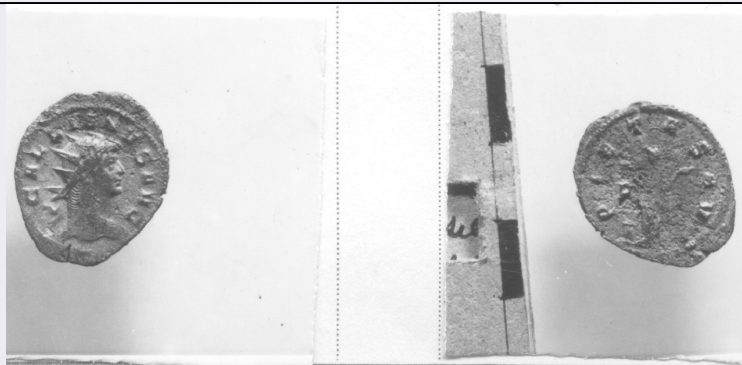


SCHEDA



CD - CODICI

TSK - Tipo Scheda RA

LIR - Livello ricerca P

NCT - CODICE UNIVOCO

NCTR - Codice regione 08

NCTN - Numero catalogo generale 00146172

ESC - Ente schedatore M385

ECP - Ente competente M385

OG - OGGETTO

OGT - OGGETTO

OGTD - Definizione moneta

OGTT - Tipologia antoniniano

LC - LOCALIZZAZIONE GEOGRAFICO-AMMINISTRATIVA

PVC - LOCALIZZAZIONE GEOGRAFICO-AMMINISTRATIVA ATTUALE

PVCS - Stato ITALIA

PVCR - Regione Emilia-Romagna

PVCP - Provincia PR

PVCC - Comune Parma

LDC - COLLOCAZIONE SPECIFICA

LA - ALTRE LOCALIZZAZIONI GEOGRAFICO-AMMINISTRATIVE

TCL - Tipo di localizzazione luogo di reperimento

PRV - LOCALIZZAZIONE GEOGRAFICO-AMMINISTRATIVA

PRVS - Stato ITALIA

PRVR - Regione Emilia-Romagna

PRVP - Provincia PC

PRVC - Comune Cortemaggiore

PRC - COLLOCAZIONE SPECIFICA

PRCD - Denominazione cantiere

UB - DATI PATRIMONIALI

INV - INVENTARIO DI MUSEO O SOPRINTENDENZA

INVN - Numero 14406

RE - MODALITA' DI REPERIMENTO**DSC - DATI DI SCAVO**

DSCD - Data	1972/00/00
-------------	------------

DT - CRONOLOGIA**DTZ - CRONOLOGIA GENERICA**

DTZG - Fascia cronologica di riferimento	III sec. d.C.
--	---------------

DTS - CRONOLOGIA SPECIFICA

DTSI - Da	260
-----------	-----

DTSF - A	268
----------	-----

DTM - Motivazione cronologia	NR (recupero pregresso)
------------------------------	-------------------------

MT - DATI TECNICI

MTC - Materia e tecnica	biglione coniato
-------------------------	------------------

MIS - MISURE

MISU - Unità	g
--------------	---

MISG - Peso	2.25
-------------	------

MIS - MISURE

MISU - Unità	mm
--------------	----

MISV - Varie	diametro 21x24
--------------	----------------

DA - DATI ANALITICI**DES - DESCRIZIONE**

DESO - Indicazioni sull'oggetto	Dritto: Testa radiata a destra; iscrizione. Rovescio: Pietas a sinistra con altare, mani alzate e distese; iscrizione.
---------------------------------	--

ISR - ISCRIZIONI

ISRC - Classe di appartenenza	non determinabile
-------------------------------	-------------------

ISRL - Lingua	latino
---------------	--------

ISRS - Tecnica di scrittura	a rilievo
-----------------------------	-----------

ISRT - Tipo di caratteri	maiuscolo
--------------------------	-----------

ISRP - Posizione	diritto
------------------	---------

ISRI - Trascrizione	GALLIENUS AUG
---------------------	---------------

ISR - ISCRIZIONI

ISRC - Classe di appartenenza	non determinabile
-------------------------------	-------------------

ISRL - Lingua	latino
---------------	--------

ISRS - Tecnica di scrittura	a rilievo
-----------------------------	-----------

ISRT - Tipo di caratteri	maiuscolo
--------------------------	-----------

ISRP - Posizione	rovescio
------------------	----------

ISRI - Trascrizione	PIETAS AUG / [...]P
---------------------	---------------------

NSC - Notizie storico-critiche	V. nn. 14076; 14078; 14221; 14242.
--------------------------------	------------------------------------

CO - CONSERVAZIONE**STC - STATO DI CONSERVAZIONE**

STCC - Stato di conservazione	NR (recupero pregresso)
-------------------------------	-------------------------

STCS - Indicazioni specifiche	buono (patina argentata, liscia e trasparente rame)
TU - CONDIZIONE GIURIDICA E VINCOLI	
ACQ - ACQUISIZIONE	
ACQT - Tipo acquisizione	ritrovamento fortuito
ACQD - Data acquisizione	1972/00/00
ACQL - Luogo acquisizione	Emilia-Romagna/ PC/ Piacenza/ Cortemaggiore
CDG - CONDIZIONE GIURIDICA	
CDGG - Indicazione generica	proprietà Stato
DO - FONTI E DOCUMENTI DI RIFERIMENTO	
FTA - DOCUMENTAZIONE FOTOGRAFICA	
FTAX - Genere	documentazione allegata
FTAP - Tipo	positivo b/n
FTAE - Ente proprietario	MBAC-MC-PIL
FTAN - Codice identificativo	MANPR00146172
AD - ACCESSO AI DATI	
ADS - SPECIFICHE DI ACCESSO AI DATI	
ADSP - Profilo di accesso	3
ADSM - Motivazione	scheda di bene non adeguatamente sorvegliabile
CM - COMPILAZIONE	
CMP - COMPILAZIONE	
CMPD - Data	1980
CMPN - Nome	Giovetti, Paola
FUR - Funzionario responsabile	Marini Calvani, Mirella
RVM - TRASCRIZIONE PER INFORMATIZZAZIONE	
RVMD - Data	2019
RVMN - Nome	Grandi, Francesca
AN - ANNOTAZIONI	