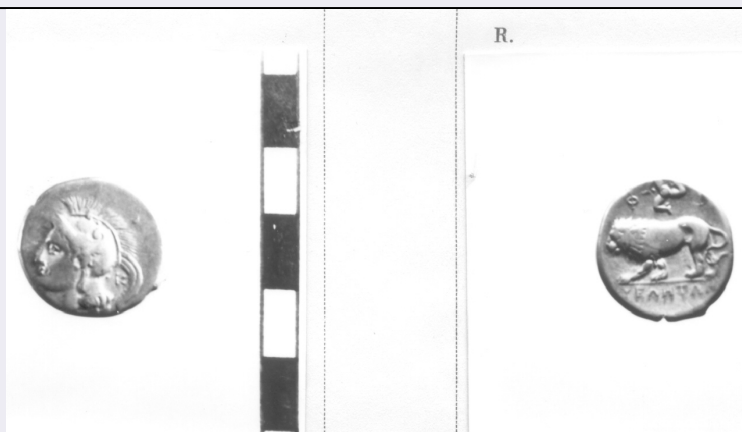


# SCHEDA



## CD - CODICI

TSK - Tipo Scheda	RA
LIR - Livello ricerca	P
<b>NCT - CODICE UNIVOCO</b>	
NCTR - Codice regione	08
NCTN - Numero catalogo generale	00129324
ESC - Ente schedatore	M385
ECP - Ente competente	M385

## OG - OGGETTO

<b>OGT - OGGETTO</b>	
OGTD - Definizione	moneta
OGTT - Tipologia	didramma

## LC - LOCALIZZAZIONE GEOGRAFICO-AMMINISTRATIVA

### PVC - LOCALIZZAZIONE GEOGRAFICO-AMMINISTRATIVA ATTUALE

PVCS - Stato	ITALIA
PVCR - Regione	Emilia-Romagna
PVCP - Provincia	PR
PVCC - Comune	Parma

### LDC - COLLOCAZIONE SPECIFICA

## UB - DATI PATRIMONIALI

### INV - INVENTARIO DI MUSEO O SOPRINTENDENZA

INVN - Numero	1033
---------------	------

## DT - CRONOLOGIA

### DTZ - CRONOLOGIA GENERICA

DTZG - Fascia cronologica di riferimento	secc. IV-III a.C.
--	-------------------

### DTS - CRONOLOGIA SPECIFICA

DTSI - Da	400 a.C.
DTSF - A	201 a.C.
DTM - Motivazione cronologia	NR (recupero pregresso)

**MT - DATI TECNICI**

**MTC - Materia e tecnica** argento/ coniazione

**MIS - MISURE**

**MISU - Unità** g

**MISG - Peso** 7.19

**MIS - MISURE**

**MISU - Unità** mm

**MISD - Diametro** 20.7

**DA - DATI ANALITICI****DES - DESCRIZIONE**

**DESO - Indicazioni sull'oggetto** Diritto: Testa di Atena, a sinistra, con elmo frigio ornato da un'ala; dietro il collo lettera greca K. Rovescio: Leone gradiente, a sinistra; sopra triskelis tra lettera greca PH e I; in esergo, iscrizione.

**ISR - ISCRIZIONI**

**ISRC - Classe di appartenenza** non determinabile

**ISRL - Lingua** greco

**ISRS - Tecnica di scrittura** a rilievo

**ISRT - Tipo di caratteri** maiuscolo

**ISRP - Posizione** rovescio

**ISRI - Trascrizione** (trascrizione del greco): PH / I / YELITON

**NSC - Notizie storico-critiche** Cfr. scheda n. 1020.

**CO - CONSERVAZIONE****STC - STATO DI CONSERVAZIONE**

**STCC - Stato di conservazione** NR

**STCS - Indicazioni specifiche** consunta

**TU - CONDIZIONE GIURIDICA E VINCOLI****CDG - CONDIZIONE GIURIDICA**

**CDGG - Indicazione generica** proprietà Stato

**DO - FONTI E DOCUMENTI DI RIFERIMENTO****FTA - DOCUMENTAZIONE FOTOGRAFICA**

**FTAX - Genere** documentazione allegata

**FTAP - Tipo** positivo b/n

**FTAE - Ente proprietario** MBAC-MC-PIL

**FTAN - Codice identificativo** MANPR00129324

**AD - ACCESSO AI DATI****ADS - SPECIFICHE DI ACCESSO AI DATI**

**ADSP - Profilo di accesso** 3

**ADSM - Motivazione** scheda di bene non adeguatamente sorvegliabile

**CM - COMPILAZIONE****CMP - COMPILAZIONE**

<b>CMPD - Data</b>	1977
<b>CMPN - Nome</b>	Lanzoni, Claudia
<b>FUR - Funzionario responsabile</b>	Marini Calvani, Mirella
<b>RVM - TRASCRIZIONE PER INFORMATIZZAZIONE</b>	
<b>RVMD - Data</b>	2019
<b>RVMN - Nome</b>	Peruzzi, Lucia
<b>AN - ANNOTAZIONI</b>	