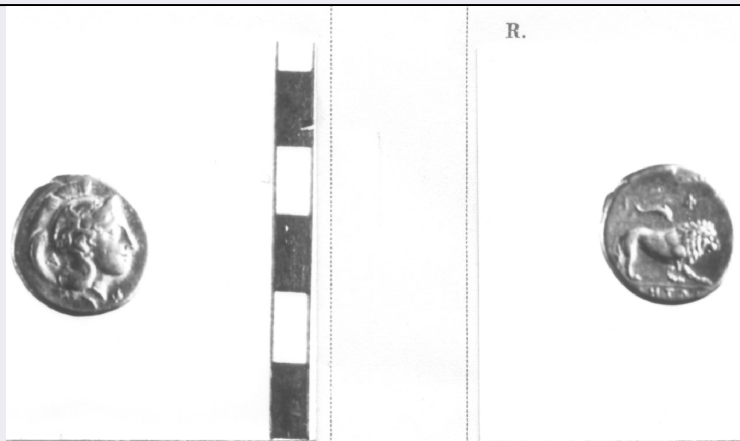


# SCHEDA



## CD - CODICI

TSK - Tipo Scheda RA

LIR - Livello ricerca P

### NCT - CODICE UNIVOCO

NCTR - Codice regione 08

NCTN - Numero catalogo generale 00129332

ESC - Ente schedatore M385

ECP - Ente competente M385

## OG - OGGETTO

### OGT - OGGETTO

OGTD - Definizione moneta

OGTT - Tipologia didramma

## LC - LOCALIZZAZIONE GEOGRAFICO-AMMINISTRATIVA

### PVC - LOCALIZZAZIONE GEOGRAFICO-AMMINISTRATIVA ATTUALE

PVCS - Stato ITALIA

PVCR - Regione Emilia-Romagna

PVCP - Provincia PR

PVCC - Comune Parma

### LDC - COLLOCAZIONE SPECIFICA

## UB - DATI PATRIMONIALI

### INV - INVENTARIO DI MUSEO O SOPRINTENDENZA

INVN - Numero 1045

## DT - CRONOLOGIA

### DTZ - CRONOLOGIA GENERICA

DTZG - Fascia cronologica di riferimento secc. IV-III a. C.

### DTS - CRONOLOGIA SPECIFICA

DTSI - Da 400 a.C.

DTSF - A 201 a.C.

DTM - Motivazione cronologia NR (recupero pregresso)

**MT - DATI TECNICI**

**MTC - Materia e tecnica** argento/ coniazione

**MIS - MISURE**

**MISU - Unità** g

**MISG - Peso** 7.26

**MIS - MISURE**

**MISU - Unità** mm

**MISD - Diametro** 19.5

**DA - DATI ANALITICI****DES - DESCRIZIONE**

**DESO - Indicazioni  
sull'oggetto**

Diritto: Testa di Atena, a destra, con elmo ornato da un grifone e corona; dietro, lettera greca A; sotto il mento, lettera greca PH.  
Rovescio: Leone in agguato, a destra; sopra, delfino fra lettere greche I e PH; in esergo, iscrizione.

**ISR - ISCRIZIONI**

**ISRC - Classe di appartenenza** non determinabile

**ISRL - Lingua** greco

**ISRS - Tecnica di scrittura** a rilievo

**ISRT - Tipo di caratteri** maiuscolo

**ISRP - Posizione** rovescio

**ISRI - Trascrizione** (trascrizione del greco): I / PH / [YEL]ITON

**NSC - Notizie storico-critiche** Cfr. scheda n. 1020.

**CO - CONSERVAZIONE****STC - STATO DI CONSERVAZIONE**

**STCC - Stato di conservazione** NR

**STCS - Indicazioni specifiche** consunta

**TU - CONDIZIONE GIURIDICA E VINCOLI****CDG - CONDIZIONE GIURIDICA**

**CDGG - Indicazione generica** proprietà Stato

**DO - FONTI E DOCUMENTI DI RIFERIMENTO****FTA - DOCUMENTAZIONE FOTOGRAFICA**

**FTAX - Genere** documentazione allegata

**FTAP - Tipo** positivo b/n

**FTAE - Ente proprietario** MBAC-MC-PIL

**FTAN - Codice identificativo** MANPR00129332

**AD - ACCESSO AI DATI****ADS - SPECIFICHE DI ACCESSO AI DATI**

**ADSP - Profilo di accesso** 3

**ADSM - Motivazione** scheda di bene non adeguatamente sorvegliabile

**CM - COMPILAZIONE**

**CMP - COMPILAZIONE****CMPD - Data** 1977**CMPN - Nome** Lanzoni, Claudia**FUR - Funzionario  
responsabile** Marini Calvani, Mirella**RVM - TRASCRIZIONE PER INFORMATIZZAZIONE****RVMD - Data** 2019**RVMN - Nome** Peruzzi, Lucia**AN - ANNOTAZIONI**