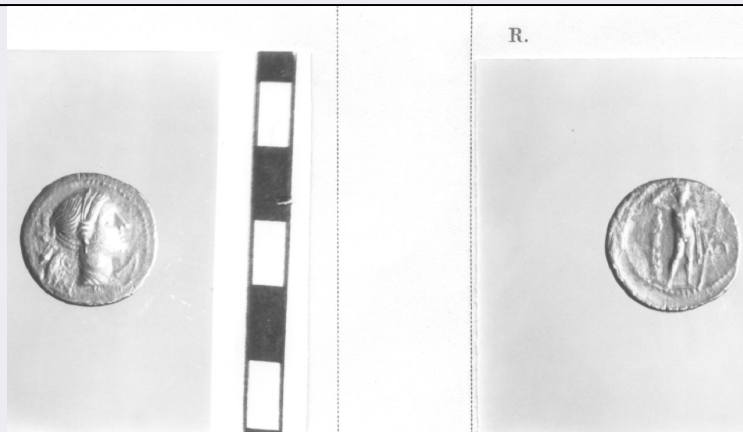


SCHEDA



CD - CODICI

TSK - Tipo Scheda RA

LIR - Livello ricerca P

NCT - CODICE UNIVOCO

NCTR - Codice regione 08

NCTN - Numero catalogo generale 00129349

ESC - Ente schedatore M385

ECP - Ente competente M385

OG - OGGETTO

OGT - OGGETTO

OGTD - Definizione moneta

OGTT - Tipologia dramma

LC - LOCALIZZAZIONE GEOGRAFICO-AMMINISTRATIVA

PVC - LOCALIZZAZIONE GEOGRAFICO-AMMINISTRATIVA ATTUALE

PVCS - Stato ITALIA

PVCR - Regione Emilia-Romagna

PVCP - Provincia PR

PVCC - Comune Parma

LDC - COLLOCAZIONE SPECIFICA

UB - DATI PATRIMONIALI

INV - INVENTARIO DI MUSEO O SOPRINTENDENZA

INVN - Numero 1062

DT - CRONOLOGIA

DTZ - CRONOLOGIA GENERICA

DTZG - Fascia cronologica di riferimento III sec. a.C.

DTS - CRONOLOGIA SPECIFICA

DTSI - Da 228 a.C.

DTSV - Validità ca

DTSF - A 216 a.C.

| | |
|--|--|
| DTSL - Validità | ca |
| DTM - Motivazione cronologia | NR (recupero pregresso) |
| MT - DATI TECNICI | |
| MTC - Materia e tecnica | argento/ coniazione |
| MIS - MISURE | |
| MISU - Unità | g |
| MISG - Peso | 4.13 |
| MIS - MISURE | |
| MISU - Unità | mm |
| MISD - Diametro | 19.6 |
| DA - DATI ANALITICI | |
| DES - DESCRIZIONE | |
| DESO - Indicazioni sull'oggetto | Diritto: Testa di Nike, a destra; a sinistra, oinochoe. Rovescio: Figura maschile giovanile stante, che si incorona e regge uno scettro; a destra, iscrizione. |
| ISR - ISCRIZIONI | |
| ISRC - Classe di appartenenza | non determinabile |
| ISRL - Lingua | greco |
| ISRS - Tecnica di scrittura | a rilievo |
| ISRT - Tipo di caratteri | maiuscolo |
| ISRP - Posizione | rovescio |
| ISRI - Trascrizione | (traslitterazione del greco): BRETTION |
| NSC - Notizie storico-critiche | Cfr. scheda n. 1060. L'esemplare appartiene alla prima serie d'argento di peso ridotto, attribuibile al periodo precedente la seconda guerra punica, forse con estensione ai primi anni di essa. |
| CO - CONSERVAZIONE | |
| STC - STATO DI CONSERVAZIONE | |
| STCC - Stato di conservazione | NR |
| STCS - Indicazioni specifiche | molto consunta |
| TU - CONDIZIONE GIURIDICA E VINCOLI | |
| CDG - CONDIZIONE GIURIDICA | |
| CDGG - Indicazione generica | proprietà Stato |
| DO - FONTI E DOCUMENTI DI RIFERIMENTO | |
| FTA - DOCUMENTAZIONE FOTOGRAFICA | |
| FTAX - Genere | documentazione allegata |
| FTAP - Tipo | positivo b/n |
| FTAE - Ente proprietario | MBAC-MC-PIL |
| FTAN - Codice identificativo | MANPR00129349 |
| AD - ACCESSO AI DATI | |
| ADS - SPECIFICHE DI ACCESSO AI DATI | |
| ADSP - Profilo di accesso | 3 |

| | |
|---|--|
| ADSM - Motivazione | scheda di bene non adeguatamente sorvegliabile |
| CM - COMPILAZIONE | |
| CMP - COMPILAZIONE | |
| CMPD - Data | 1977 |
| CMPN - Nome | Lanzoni, Claudia |
| FUR - Funzionario responsabile | Marini Calvani, Mirella |
| RVM - TRASCRIZIONE PER INFORMATIZZAZIONE | |
| RVMD - Data | 2019 |
| RVMN - Nome | Peruzzi, Lucia |
| AN - ANNOTAZIONI | |