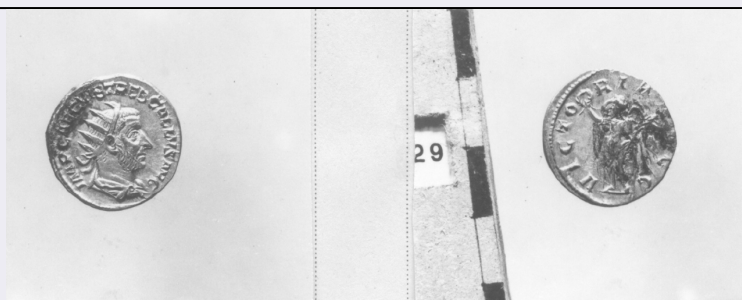


# SCHEDA



## CD - CODICI

TSK - Tipo Scheda RA

LIR - Livello ricerca P

### NCT - CODICE UNIVOCO

NCTR - Codice regione 08

NCTN - Numero catalogo generale 00139795

ESC - Ente schedatore M385

ECP - Ente competente M385

## OG - OGGETTO

### OGT - OGGETTO

OGTD - Definizione moneta

OGTT - Tipologia antoniniano

## LC - LOCALIZZAZIONE GEOGRAFICO-AMMINISTRATIVA

### PVC - LOCALIZZAZIONE GEOGRAFICO-AMMINISTRATIVA ATTUALE

PVCS - Stato ITALIA

PVCR - Regione Emilia-Romagna

PVCP - Provincia PR

PVCC - Comune Parma

### LDC - COLLOCAZIONE SPECIFICA

## LA - ALTRE LOCALIZZAZIONI GEOGRAFICO-AMMINISTRATIVE

TCL - Tipo di localizzazione luogo di reperimento

### PRV - LOCALIZZAZIONE GEOGRAFICO-AMMINISTRATIVA

PRVS - Stato ITALIA

PRVR - Regione Emilia-Romagna

PRVP - Provincia PC

PRVC - Comune Cortemaggiore

### PRC - COLLOCAZIONE SPECIFICA

PRCD - Denominazione cantiere

## UB - DATI PATRIMONIALI

### INV - INVENTARIO DI MUSEO O SOPRINTENDENZA

INVN - Numero 14204

## RE - MODALITA' DI REPERIMENTO

**DSC - DATI DI SCAVO**

DSCD - Data	1972/00/00
-------------	------------

**DT - CRONOLOGIA****DTZ - CRONOLOGIA GENERICA**

DTZG - Fascia cronologica di riferimento	III sec. d.C.
--	---------------

**DTS - CRONOLOGIA SPECIFICA**

DTSI - Da	251
-----------	-----

DTSF - A	253
----------	-----

DTM - Motivazione cronologia	NR (recupero pregresso)
------------------------------	-------------------------

**MT - DATI TECNICI**

MTC - Materia e tecnica	biglione coniato
-------------------------	------------------

**MIS - MISURE**

MISU - Unità	g
--------------	---

MISG - Peso	3.20
-------------	------

**MIS - MISURE**

MISU - Unità	mm
--------------	----

MISD - Diametro	20
-----------------	----

**DA - DATI ANALITICI****DES - DESCRIZIONE**

DESO - Indicazioni sull'oggetto	Diritto: Busto, radiato, drappeggiato, barbuto, a destra; iscrizione. Rovescio: Vittoria alata, stante, col capo a sinistra, tiene palma nella sinistra e corona nella destra levata; iscrizione.
---------------------------------	--

**ISR - ISCRIZIONI**

ISRC - Classe di appartenenza	non determinabile
-------------------------------	-------------------

ISRL - Lingua	latino
---------------	--------

ISRS - Tecnica di scrittura	a rilievo
-----------------------------	-----------

ISRT - Tipo di caratteri	maiuscolo
--------------------------	-----------

ISRP - Posizione	diritto
------------------	---------

ISRI - Trascrizione	IMP CAE C VIB TREB GALLUS AUG
---------------------	-------------------------------

**ISR - ISCRIZIONI**

ISRC - Classe di appartenenza	non determinabile
-------------------------------	-------------------

ISRL - Lingua	latino
---------------	--------

ISRS - Tecnica di scrittura	a rilievo
-----------------------------	-----------

ISRT - Tipo di caratteri	maiuscolo
--------------------------	-----------

ISRP - Posizione	rovescio
------------------	----------

ISRI - Trascrizione	VICTO/RIA AUGG
---------------------	----------------

NSC - Notizie storico-critiche	V. nn. 14076-14078
--------------------------------	--------------------

**CO - CONSERVAZIONE****STC - STATO DI CONSERVAZIONE**

STCC - Stato di conservazione	NR (recupero pregresso)
-------------------------------	-------------------------

<b>STCS - Indicazioni specifiche</b>	buono, patina opaca, incrostazioni verdi al diritto e rovescio
<b>TU - CONDIZIONE GIURIDICA E VINCOLI</b>	
<b>ACQ - ACQUISIZIONE</b>	
<b>ACQT - Tipo acquisizione</b>	ritrovamento fortuito
<b>ACQD - Data acquisizione</b>	1972/00/00
<b>ACQL - Luogo acquisizione</b>	Emilia-Romagna/ PC/ Piacenza/ Cortemaggiore
<b>CDG - CONDIZIONE GIURIDICA</b>	
<b>CDGG - Indicazione generica</b>	proprietà Stato
<b>DO - FONTI E DOCUMENTI DI RIFERIMENTO</b>	
<b>FTA - DOCUMENTAZIONE FOTOGRAFICA</b>	
<b>FTAX - Genere</b>	documentazione allegata
<b>FTAP - Tipo</b>	positivo b/n
<b>FTAE - Ente proprietario</b>	MBAC-MC-PIL
<b>FTAN - Codice identificativo</b>	MANPR00139795
<b>AD - ACCESSO AI DATI</b>	
<b>ADS - SPECIFICHE DI ACCESSO AI DATI</b>	
<b>ADSP - Profilo di accesso</b>	3
<b>ADSM - Motivazione</b>	scheda di bene non adeguatamente sorvegliabile
<b>CM - COMPILAZIONE</b>	
<b>CMP - COMPILAZIONE</b>	
<b>CMPD - Data</b>	1979
<b>CMPN - Nome</b>	Ercolani, Emanuela
<b>FUR - Funzionario responsabile</b>	Marini Calvani, Mirella
<b>RVM - TRASCRIZIONE PER INFORMATIZZAZIONE</b>	
<b>RVMD - Data</b>	2019
<b>RVMN - Nome</b>	Grandi, Francesca
<b>AN - ANNOTAZIONI</b>	