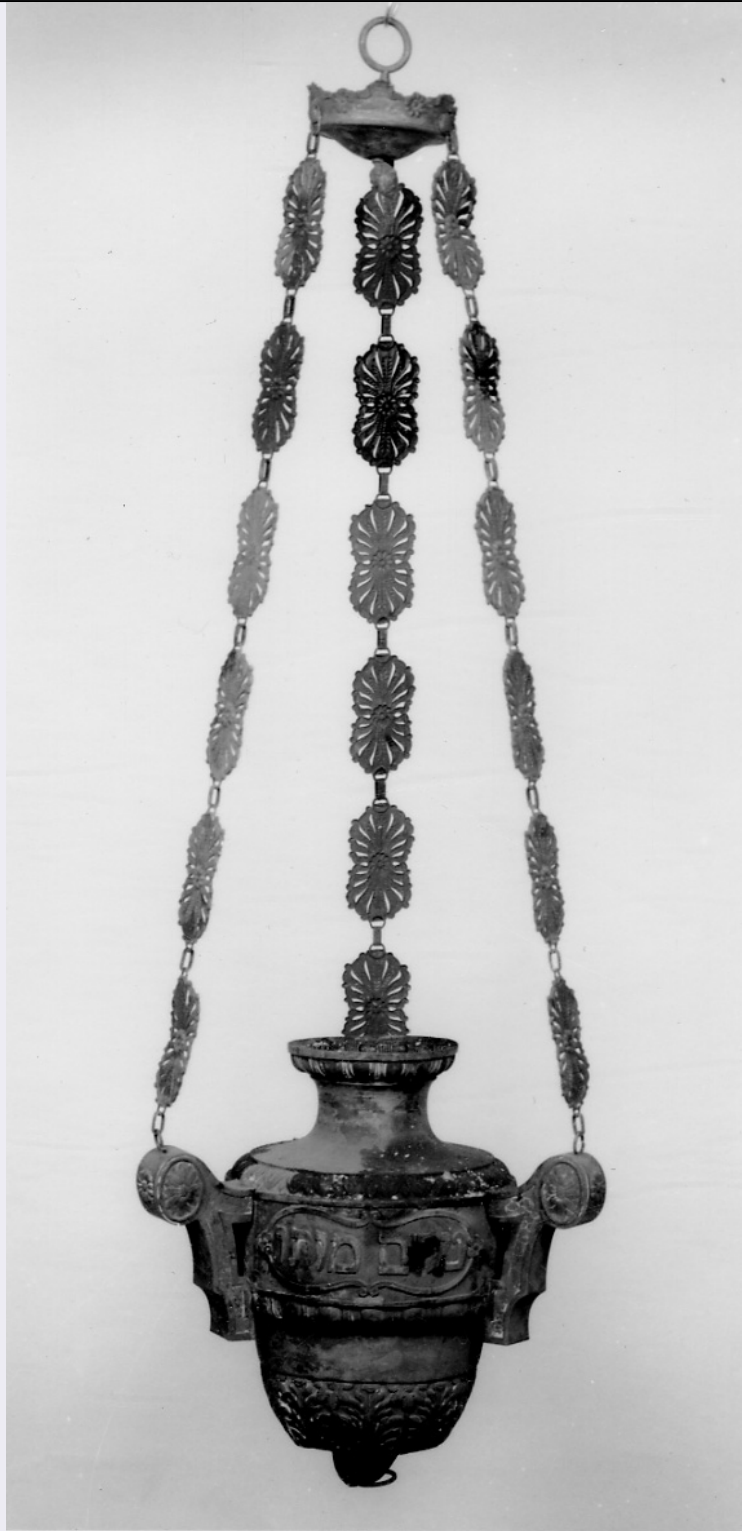


SCHEDA



CD - CODICI

TSK - Tipo Scheda	OA
LIR - Livello ricerca	I
NCT - CODICE UNIVOCO	
NCTR - Codice regione	01
NCTN - Numero catalogo generale	00173918
ESC - Ente schedatore	AI225
ECP - Ente competente	S251

OG - OGGETTO**OGT - OGGETTO**

OGTD - Definizione	lampada pensile per sinagoga
---------------------------	------------------------------

LC - LOCALIZZAZIONE GEOGRAFICO-AMMINISTRATIVA**PVC - LOCALIZZAZIONE GEOGRAFICO-AMMINISTRATIVA ATTUALE**

PVCS - Stato	Italia
---------------------	--------

PVCR - Regione	Piemonte
-----------------------	----------

PVCP - Provincia	TO
-------------------------	----

PVCC - Comune	Torino
----------------------	--------

LDC - COLLOCAZIONE SPECIFICA

LDCT - Tipologia	sinagoga
-------------------------	----------

LDCN - Denominazione attuale	Tempio Israelitico
-------------------------------------	--------------------

LDCC - Complesso di appartenenza	Centro Culturale della Comunità Ebraica
---	---

DT - CRONOLOGIA**DTZ - CRONOLOGIA GENERICA**

DTZG - Secolo	XIX
----------------------	-----

DTS - CRONOLOGIA SPECIFICA

DTSI - Da	1824
------------------	------

DTSV - Validità	post
------------------------	------

DTSF - A	1872
-----------------	------

DTSL - Validità	ante
------------------------	------

DTM - Motivazione cronologia	punzone
-------------------------------------	---------

AU - DEFINIZIONE CULTURALE**ATB - AMBITO CULTURALE**

ATBD - Denominazione	ambito piemontese
-----------------------------	-------------------

ATBM - Motivazione dell'attribuzione	analisi stilistica
---	--------------------

ATB - AMBITO CULTURALE

ATBD - Denominazione	Ambito ebraico
-----------------------------	----------------

ATBM - Motivazione dell'attribuzione	iscrizione
---	------------

MT - DATI TECNICI

MTC - Materia e tecnica	argento/ tornitura
--------------------------------	--------------------

MTC - Materia e tecnica	argento/ sbalzo
--------------------------------	-----------------

MTC - Materia e tecnica	argento/ cesellatura
--------------------------------	----------------------

MTC - Materia e tecnica	argento/ bulinatura
--------------------------------	---------------------

MIS - MISURE

MISU - Unità	cm
---------------------	----

MISA - Altezza	42
-----------------------	----

MISN - Lunghezza	117
-------------------------	-----

CO - CONSERVAZIONE

STC - STATO DI CONSERVAZIONE

STCC - Stato di conservazione	buono
--------------------------------------	-------

DA - DATI ANALITICI**DES - DESCRIZIONE**

DESO - Indicazioni sull'oggetto	Lampada pensile in argento costituita da corpo a pera rovescia decorato a motivi vegetali e cartigli al centro che recano l'iscrizione; anse con decorazione a motivo embricato e fiori; imboccatura liscia e orlo sagomato; tre catene di sospensione composte da maglie ellittiche in lamina traforata; piattello di sospensione e anello apicale per l'aggancio.
--	---

DESI - Codifica Iconclass	Soggetto non rilevabile
----------------------------------	-------------------------

DESS - Indicazioni sul soggetto	Soggetto non rilevabile
--	-------------------------

ISR - ISCRIZIONI

ISRS - Tecnica di scrittura	a rilievo
------------------------------------	-----------

ISRP - Posizione	lungo la circonferenza della coppa
-------------------------	------------------------------------

ISRI - Trascrizione	cfr. modulo EP - Epigrafia allegato
----------------------------	-------------------------------------

STM - STEMMI, EMBLEMI, MARCHI

STMC - Classe di appartenenza	punzone
--------------------------------------	---------

STMQ - Qualificazione	civile
------------------------------	--------

STMI - Identificazione	Ufficio del Marchio di Torino
-------------------------------	-------------------------------

STMU - Quantità	4
------------------------	---

STMP - Posizione	sulla coppa e sulle tre anse
-------------------------	------------------------------

STMD - Descrizione	testa di toro entro losanga
---------------------------	-----------------------------

STM - STEMMI, EMBLEMI, MARCHI

STMC - Classe di appartenenza	punzone
--------------------------------------	---------

STMQ - Qualificazione	argentiere
------------------------------	------------

STMI - Identificazione	Canavero Giovanni
-------------------------------	-------------------

STMP - Posizione	sulla coppa
-------------------------	-------------

STMD - Descrizione	Lettere capitali C e G separate da stella a 5 punte in campo ovale
---------------------------	--

STM - STEMMI, EMBLEMI, MARCHI

STMC - Classe di appartenenza	punzone
--------------------------------------	---------

STMQ - Qualificazione	garanzia
------------------------------	----------

STMP - Posizione	sulla coppa
-------------------------	-------------

STMD - Descrizione	croce mauriziana coronata in campo ovale
---------------------------	--

TU - CONDIZIONE GIURIDICA E VINCOLI**CDG - CONDIZIONE GIURIDICA**

CDGG - Indicazione generica	proprietà Ente religioso non cattolico
------------------------------------	--

DO - FONTI E DOCUMENTI DI RIFERIMENTO**FTA - DOCUMENTAZIONE FOTOGRAFICA**

FTAX - Genere	documentazione allegata
FTAP - Tipo	fotografia b/n
FTAN - Codice identificativo	SBAS TO 187860
FNT - FONTI E DOCUMENTI	
FNTP - Tipo	modulo EP- Epigrafia
FNTA - Autore	Lampronti, Baruch
FNTD - Data	2019
BIB - BIBLIOGRAFIA	
BIBX - Genere	bibliografia specifica
BIBA - Autore	Fina G/ Lampronti B
BIBD - Anno di edizione	2015
BIBH - Sigla per citazione	00000012
BIBN - V., pp., nn.	p. 82
BIBI - V., tavv., figg.	fig. 22
BIB - BIBLIOGRAFIA	
BIBX - Genere	bibliografia di confronto
BIBA - Autore	Bargoni A.
BIBD - Anno di edizione	1976
BIBH - Sigla per citazione	00000039
AD - ACCESSO AI DATI	
ADS - SPECIFICHE DI ACCESSO AI DATI	
ADSP - Profilo di accesso	2
ADSM - Motivazione	scheda di bene di proprietà privata
CM - COMPILAZIONE	
CMP - COMPILAZIONE	
CMPD - Data	2000
CMPN - Nome	Bianchi R.
FUR - Funzionario responsabile	Mossetti C.
RVM - TRASCRIZIONE PER INFORMATIZZAZIONE	
RVMD - Data	2007
RVMN - Nome	Ciccio M.
AGG - AGGIORNAMENTO - REVISIONE	
AGGD - Data	2007
AGGN - Nome	ARTPAST/ Ciccio M.
AGGF - Funzionario responsabile	NR
AGG - AGGIORNAMENTO - REVISIONE	
AGGD - Data	2018
AGGN - Nome	Lampronti, Baruch
AGGR - Referente scientifico	Liscia, Dora
AGGF - Funzionario	

