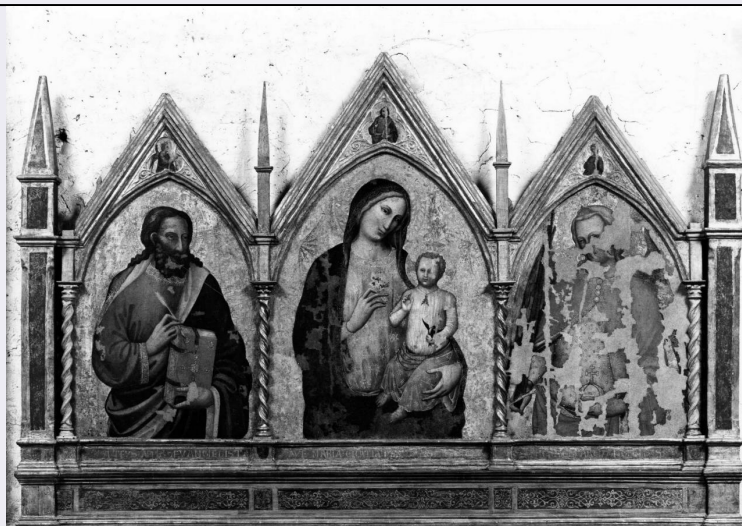


SCHEDA



CD - CODICI

TSK - Tipo Scheda OA

LIR - Livello ricerca C

NCT - CODICE UNIVOCO

NCTR - Codice regione 09

NCTN - Numero catalogo generale 00298670

ESC - Ente schedatore S156

ECP - Ente competente S156

OG - OGGETTO

OGT - OGGETTO

OGTD - Definizione trittico

SGT - SOGGETTO

SGTI - Identificazione Madonna con Bambino, San Matteo Evangelista, San Michele Arcangelo, Annunciazione, Cristo benedicente

LC - LOCALIZZAZIONE GEOGRAFICO-AMMINISTRATIVA

PVC - LOCALIZZAZIONE GEOGRAFICO-AMMINISTRATIVA ATTUALE

PVCS - Stato ITALIA

PVCR - Regione Toscana

PVCP - Provincia FI

PVCC - Comune Firenze

LDC - COLLOCAZIONE SPECIFICA

LDCT - Tipologia monastero

LDCN - Denominazione attuale Monastero di S. Niccolò di Cafaggio ora Galleria dell'Accademia

LDCU - Indirizzo Via Ricasoli, 58/60

LDCM - Denominazione raccolta Galleria dell'Accademia

UB - UBICAZIONE E DATI PATRIMONIALI

INV - INVENTARIO DI MUSEO O SOPRINTENDENZA

INVN - Numero	inv.1890, 3072
INVD - Data	1890 -
LA - ALTRE LOCALIZZAZIONI GEOGRAFICO-AMMINISTRATIVE	
TCL - Tipo di localizzazione	luogo di provenienza
PRV - LOCALIZZAZIONE GEOGRAFICO-AMMINISTRATIVA	
PRVR - Regione	Toscana
PRVP - Provincia	FI
PRVC - Comune	Certaldo
PRC - COLLOCAZIONE SPECIFICA	
PRCT - Tipologia	chiesa
PRCD - Denominazione	Chiesa di S. Angelo a Nebbiano
PRD - DATA	
PRDU - Data uscita	1889
LA - ALTRE LOCALIZZAZIONI GEOGRAFICO-AMMINISTRATIVE	
TCL - Tipo di localizzazione	luogo di provenienza
PRV - LOCALIZZAZIONE GEOGRAFICO-AMMINISTRATIVA	
PRVR - Regione	Toscana
PRVP - Provincia	FI
PRVC - Comune	Firenze
PRC - COLLOCAZIONE SPECIFICA	
PRCT - Tipologia	monastero
PRCD - Denominazione	Monastero di S. Niccolò di Cafaggio
PRCM - Denominazione raccolta	Galleria dell'Accademia
PRD - DATA	
PRDI - Data ingresso	1889
PRDU - Data uscita	1912/08/26
LA - ALTRE LOCALIZZAZIONI GEOGRAFICO-AMMINISTRATIVE	
TCL - Tipo di localizzazione	luogo di provenienza
PRV - LOCALIZZAZIONE GEOGRAFICO-AMMINISTRATIVA	
PRVR - Regione	Toscana
PRVP - Provincia	FI
PRVC - Comune	Firenze
PRC - COLLOCAZIONE SPECIFICA	
PRCT - Tipologia	chiesa
PRCD - Denominazione	Chiesa di S. Maria della Croce al Tempio
PRD - DATA	
PRDI - Data ingresso	1912/08/26
PRDU - Data uscita	1966
LA - ALTRE LOCALIZZAZIONI GEOGRAFICO-AMMINISTRATIVE	
TCL - Tipo di localizzazione	luogo di esposizione
PRV - LOCALIZZAZIONE GEOGRAFICO-AMMINISTRATIVA	
PRVS - Stato	ITALIA

PRVR - Regione	Toscana
PRVP - Provincia	FI
PRVC - Comune	Firenze
PRC - COLLOCAZIONE SPECIFICA	
PRCT - Tipologia	chiesa
PRCQ - Qualificazione	parrocchiale
PRCD - Denominazione	Chiesa di S. Giuseppe
PRCC - Complesso monumentale di appartenenza	Chiesa e convento di S. Giuseppe
PRCU - Denominazione spazio viabilistico	via delle Casine, 9
PRCS - Specifiche	interno, navata, seconda cappella a destra, sull'altare
PRD - DATA	
PRDU - Data uscita	2000/06/23
DT - CRONOLOGIA	
DTZ - CRONOLOGIA GENERICA	
DTZG - Secolo	sec. XIV
DTS - CRONOLOGIA SPECIFICA	
DTSI - Da	1385
DTSV - Validità	ca
DTSF - A	1390
DTSL - Validità	ca
DTM - Motivazione cronologia	bibliografia
AU - DEFINIZIONE CULTURALE	
AUT - AUTORE	
AUTM - Motivazione dell'attribuzione	bibliografia
AUTN - Nome scelto	Maestro della Madonna Straus
AUTA - Dati anagrafici	notizie 1390-1410
AUTH - Sigla per citazione	00000618
AAT - Altre attribuzioni	Maestro dell'Annunciazione
MT - DATI TECNICI	
MTC - Materia e tecnica	tavola/ pittura a tempera/ doratura
MTC - Materia e tecnica	legno/ intaglio/ doratura
MIS - MISURE	
MISU - Unità	cm
MISA - Altezza	130
MISL - Larghezza	180
FRM - Formato	cuspidato
CO - CONSERVAZIONE	
STC - STATO DI CONSERVAZIONE	
STCC - Stato di conservazione	discreto

STCS - Indicazioni specifiche	fenditure, crettature, vaste cadute di colore
RS - RESTAURI	
RST - RESTAURI	
RSTD - Data	1974
RSTE - Ente responsabile	OPD GR 5353
RSTN - Nome operatore	Guido C., Meller G., Nagel F., Incerpi G., Seroni M., Speroni P.
DA - DATI ANALITICI	
DES - DESCRIZIONE	
DESO - Indicazioni sull'oggetto	Pannelli cuspidati, basamento scompartito in pannelli, pilastri laterali con pinnacoli, colonnine centrali tortili con pinnacoli.
DESI - Codifica Iconclass	11 F 4 : 11 H (MATTEO) : 11 H (MICHELE) : 11 H (GABRIELE) : 11 D 32 21 : 73 A 52
DESS - Indicazioni sul soggetto	Personaggi: Madonna; Gesù Bambino; San Matteo; San Michele Arcangelo; San Gabriele Arcangelo; Cristo. Abbigliamento: all'antica. Oggetti: rametto di corallo. Animali: cardellino.
ISR - ISCRIZIONI	
ISRC - Classe di appartenenza	didascalica
ISRL - Lingua	latino
ISRS - Tecnica di scrittura	a pennello
ISRT - Tipo di caratteri	caratteri gotici
ISRP - Posizione	sotto il pannello laterale sinistro
ISRI - Trascrizione	MATTEUS APP(OSTO)LO EVANGELISTA
ISR - ISCRIZIONI	
ISRC - Classe di appartenenza	didascalica
ISRL - Lingua	latino
ISRS - Tecnica di scrittura	a pennello
ISRT - Tipo di caratteri	caratteri gotici
ISRP - Posizione	sotto il pannello laterale destro
ISRI - Trascrizione	[---] ARCANGELUS
ISR - ISCRIZIONI	
ISRC - Classe di appartenenza	didascalica
ISRL - Lingua	latino
ISRS - Tecnica di scrittura	a pennello
ISRT - Tipo di caratteri	caratteri gotici
ISRP - Posizione	sotto il pannello centrale
ISRI - Trascrizione	AVE MARIA GRATIA PL(ENA)
NSC - Notizie storico-critiche	Attribuito dal Procacci (1933) al Maestro dell'Annunciazione dell'Accademia, il trittico fu restituito dall'Offner (1933) al Maestro della Madonna Strauss e pubblicato in seguito dal Bellosi (1965) con la stessa attribuzione, ma l'ubicazione errata. Si tratta probabilmente di un'opera giovanile di questo maestro anonimo, che testimonia strette connessioni con i modi di Spinello Aretino. Vi si nota una certa

plasticità e concretezza di forme, caratteri che distinguono il trittico dalle opere della produzione più tarda, più goticizzanti e maggiormente accostabili all'arte di Lorenzo Monaco.

TU - CONDIZIONE GIURIDICA E VINCOLI

CDG - CONDIZIONE GIURIDICA

CDGG - Indicazione generica

proprietà Stato

CDGS - Indicazione specifica

Ministero per i Beni e le Attività Culturali

DO - FONTI E DOCUMENTI DI RIFERIMENTO

FTA - DOCUMENTAZIONE FOTOGRAFICA

FTAX - Genere

documentazione allegata

FTAP - Tipo

diapositiva colore

FTAN - Codice identificativo

ex art. 15, 21253

FTA - DOCUMENTAZIONE FOTOGRAFICA

FTAX - Genere

documentazione allegata

FTAP - Tipo

fotografia b/n

FTAN - Codice identificativo

SBAS FI 399604

FTA - DOCUMENTAZIONE FOTOGRAFICA

FTAX - Genere

documentazione allegata

FTAP - Tipo

fotografia b/n

FTAN - Codice identificativo

SBAS FI 399605

FTA - DOCUMENTAZIONE FOTOGRAFICA

FTAX - Genere

documentazione allegata

FTAP - Tipo

fotografia b/n

FTAN - Codice identificativo

SBAS FI 399606

FTA - DOCUMENTAZIONE FOTOGRAFICA

FTAX - Genere

documentazione allegata

FTAP - Tipo

fotografia b/n

FTAN - Codice identificativo

SBAS FI 399607

FTA - DOCUMENTAZIONE FOTOGRAFICA

FTAX - Genere

documentazione esistente

FTAP - Tipo

fotografia b/n

FTAN - Codice identificativo

Brogi 22108

FNT - FONTI E DOCUMENTI

FNTP - Tipo

inventario

FNTT - Denominazione

R. Gallerie. Inventario 1890

FNTD - Data

1890 -

FNTF - Foglio/Carta

n. 3072

FNTN - Nome archivio

SSPM FI/ Ufficio ricerche

FNTS - Posizione

s.s.

FNTI - Codice identificativo

Uffizi 1890

BIB - BIBLIOGRAFIA

BIBX - Genere	bibliografia specifica
BIBA - Autore	Procacci U.
BIBD - Anno di edizione	1933
BIBH - Sigla per citazione	00009544
BIBN - V., pp., nn.	p. 226
BIB - BIBLIOGRAFIA	
BIBX - Genere	bibliografia specifica
BIBA - Autore	Kirchen Florenz
BIBD - Anno di edizione	1940-1954
BIBH - Sigla per citazione	00000807
BIBN - V., pp., nn.	II, pp. 368-369
BIB - BIBLIOGRAFIA	
BIBX - Genere	bibliografia specifica
BIBA - Autore	Offner R.
BIBD - Anno di edizione	1933
BIBH - Sigla per citazione	00008823
BIBN - V., pp., nn.	p. 170 n. 14
BIB - BIBLIOGRAFIA	
BIBX - Genere	bibliografia specifica
BIBA - Autore	Bellosi L.
BIBD - Anno di edizione	1965
BIBH - Sigla per citazione	x0001622
BIBN - V., pp., nn.	p. 38
BIBI - V., tavv., figg.	tav. 38
BIB - BIBLIOGRAFIA	
BIBX - Genere	bibliografia specifica
BIBA - Autore	Boskovits M.
BIBD - Anno di edizione	1975
BIBH - Sigla per citazione	00000221
BIBN - V., pp., nn.	p. 363
AD - ACCESSO AI DATI	
ADS - SPECIFICHE DI ACCESSO AI DATI	
ADSP - Profilo di accesso	1
ADSM - Motivazione	scheda contenente dati liberamente accessibili
CM - COMPILAZIONE	
CMP - COMPILAZIONE	
CMPD - Data	1989
CMPN - Nome	Testaferrata E.
FUR - Funzionario responsabile	Damiani G.
RVM - TRASCRIZIONE PER INFORMATIZZAZIONE	
RVMD - Data	1989
RVMN - Nome	Testaferrata E.

AGG - AGGIORNAMENTO - REVISIONE

AGGD - Data	2006
AGGN - Nome	ARTPAST/ Querci R.
AGGF - Funzionario responsabile	NR (recupero pregresso)

AN - ANNOTAZIONI**OSS - Osservazioni**

La tavola fu dipinta per la Chiesa di Sant'Angelo a Nibbiano. Acquistata dalle Regie Gallerie, fu consegnata al parroco di S. Giuseppe, don Luigi D'Indico, il 26/8/1912 per l'Oratorio di Santa Maria della Croce al Tempio, dove fu ubicata. Colpita gravemente dall'alluvione la tavola è stata restaurata a cura della Soprintendenza e riconsegnata alla Chiesa di S. Giuseppe il 12/8/1974 (G.R. 5353). Il dipinto fu esposto alla mostra "Firenze restaura" - FI 1972. Per i passaggi di proprietà confronta: ASG Affari anno 1889, Firenze Gallerie e Musei, filza 27 S. Angelo a Nibbiano; ASG Fondo Arte dal 1892 al 1928, filza 1008, il dipinto è il n. 3072 dell'inventario del 1890. (Scheda OA L. Ragusi, 1993). /SK[1]/RSE[1]/RSED[1]: 1930 /SK[1]/RSE[1]/RSEN[1]: Marangoni M.;