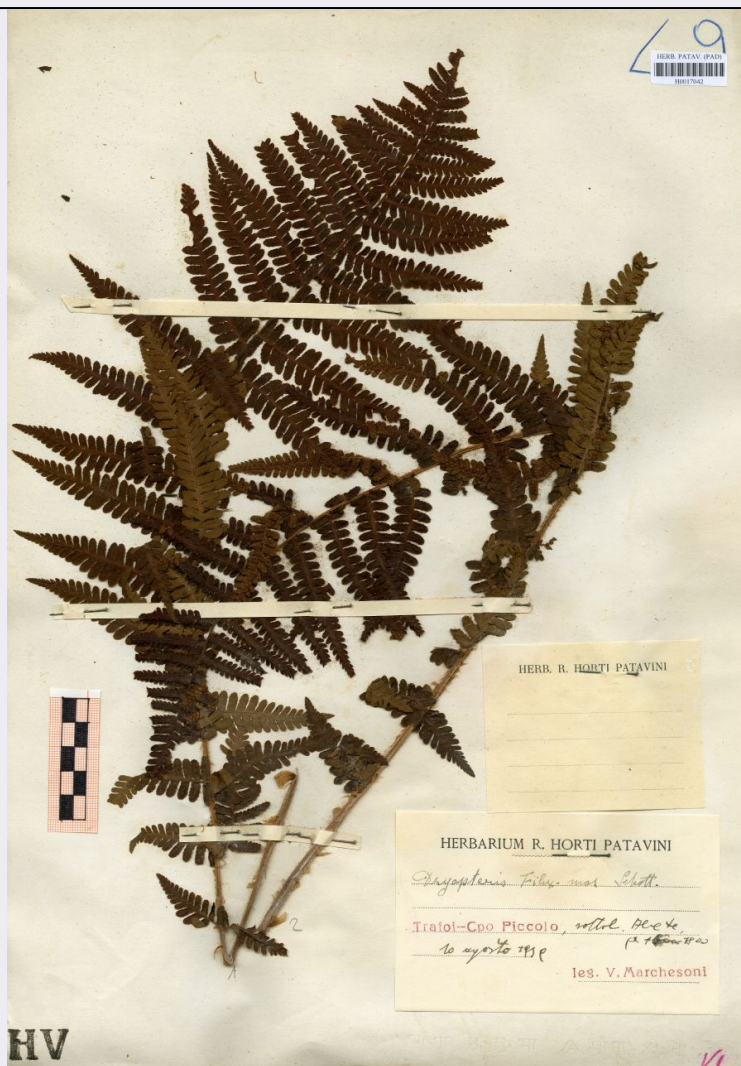


SCHEDA



CD - CODICI

TSK - Tipo scheda	BNB
LIR - Livello ricerca	P
NCT - CODICE UNIVOCO	
NCTR - Codice regione	05
NCTN - Numero catalogo generale	00698702
ESC - Ente schedatore	UNIPD
ECP - Ente competente	S234

AC - ALTRI CODICI

ACI - Codice internazionale erbario	PAD
ACO - Codice collezione/ raccolta	Erbario delle Tre Venezie
ACK - Codice campione	H0017042
ACN - Altro codice campione	VI

OG - OGGETTO

OGT - OGGETTO	
OGTD - Definizione	erbario

OGTE - Denominazione erbario	Erbario delle Tre Venezie
OGTR - Tipologia erbario	erbario crittogamico
OGTC - Denominazione collezione/ raccolta	Erbario delle Tre Venezie
OGTZ - Tipologia collezione/ raccolta	collezione crittogamica
OGTO - Tipologia contenitore	foglio
OGTK - Tipologia campione	essiccato

SB - SISTEMATICA-BOTANICA

SBS - SISTEMATICA

SBSF - Famiglia	Aspidiaceae
SBSN - Numero genere	VI

NBN - NOMENCLATURA

NBNA - Specie nome completo	Dryopteris filix-mas Schott.
------------------------------------	------------------------------

NAA - NOMENCLATURA ATOMIZZATA

NAAA - Genere	Dryopteris
NAAB - Specie nome	filix-mas
NAAC - Specie autore	Schott

DBV - DETERMINAVIT

DBVA - Determinavit	Marchesoni, Vittorio
----------------------------	----------------------

CBP - COMPOSIZIONE CAMPIONE

CBPF - Numero fogli/ parti	2
CBPE - Numero etichette	1
CBPB - Numero buste	0

SBE - CARTELLINI/ ETICHETTE

SBEI - Intestazione originale	Herbarium R.Horti Patavini
SBET - Testo	Trafoi, Cpo Piccolo, sottobosco abete, 1500-1800m
SBEL - Lingua	italiano
SBEC - Caratteri lingua	latini
SBEA - Autografia	si

LR - DATI DI RACCOLTA

LRV - LOCALITA' DI RACCOLTA

LRVT - Tipo di localizzazione	località di raccolta - dati storici
LRVK - Continente	Europa
LRVS - Stato	Italia
LRVR - Regione	Trentino-Alto Adige
LRVP - Provincia	Bolzano
LRVC - Comune	Stelvio
LRVL - Località	Trafoi

LRI - INFORMAZIONI SULLA RACCOLTA

LRIE - Specifiche di raccolta	sottobosco di abete
LRIA - Altitudine	1500-1800m
LRD - LEGIT E DATA	
LRDA - Legit	Marchesoni, Vittorio
LRDF - Data esatta	1939/08/10
LC - LOCALIZZAZIONE GEOGRAFICO-AMMINISTRATIVA	
PVC - LOCALIZZAZIONE GEOGRAFICO-AMMINISTRATIVA ATTUALE	
PVCS - Stato	ITALIA
PVCR - Regione	Veneto
PVCP - Provincia	PD
PVCC - Comune	Padova
PVCL - Località	PADOVA
LDC - COLLOCAZIONE SPECIFICA	
LDCT - Tipologia	palazzo
LDCQ - Qualificazione	pubblico
LDCN - Denominazione attuale	Palazzina del prefetto (ex)
LDCC - Complesso di appartenenza	Orto Botanico di Padova
CO - CONSERVAZIONE	
STC - STATO DI CONSERVAZIONE	
STCT - Tipo	secco
STCC - Stato di conservazione	buono
TU - CONDIZIONE GIURIDICA E VINCOLI	
CDG - CONDIZIONE GIURIDICA	
CDGG - Indicazione generica	proprietà Ente pubblico non territoriale
DO - FONTI E DOCUMENTI DI RIFERIMENTO	
FTA - DOCUMENTAZIONE FOTOGRAFICA	
FTAX - Genere	documentazione allegata
FTAP - Tipo	fotografia digitale (file)
FTAA - Autore	Palmieri, Silvia
FTAD - Data	2019/08/07
FTAE - Ente proprietario	Università degli Studi di Padova
FTAN - Codice identificativo	unipdmb000065
FTAF - Formato	jpg
AD - ACCESSO AI DATI	
ADS - SPECIFICHE DI ACCESSO AI DATI	
ADSP - Profilo di accesso	2
ADSM - Motivazione	scheda contenente dati personali
CM - COMPILAZIONE	
CMP - COMPILAZIONE	

CMPD - Data	2019
CMPN - Nome	Butera, Francesco Maria
RSR - Referente scientifico	Marcucci, Rossella
FUR - Funzionario responsabile	Majoli, Luca