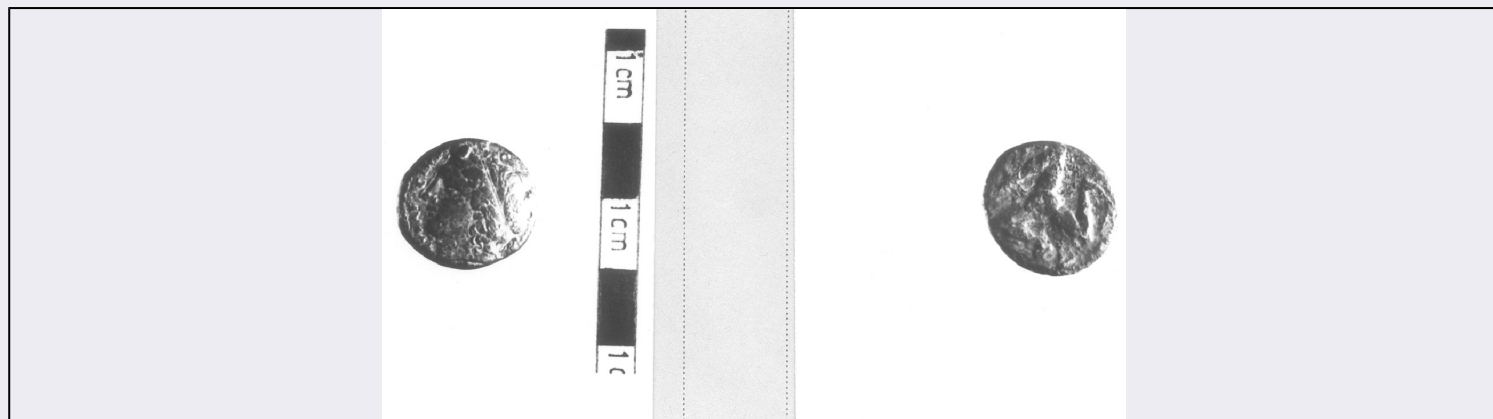


# SCHEDA



## CD - CODICI

TSK - Tipo Scheda RA

LIR - Livello ricerca P

### NCT - CODICE UNIVOCO

NCTR - Codice regione 08

NCTN - Numero catalogo generale 00138228

ESC - Ente schedatore M385

ECP - Ente competente M385

## OG - OGGETTO

### OGT - OGGETTO

OGTD - Definizione moneta

OGTT - Tipologia nominale incerto

## LC - LOCALIZZAZIONE GEOGRAFICO-AMMINISTRATIVA

### PVC - LOCALIZZAZIONE GEOGRAFICO-AMMINISTRATIVA ATTUALE

PVCS - Stato ITALIA

PVCR - Regione Emilia-Romagna

PVCP - Provincia PR

PVCC - Comune Parma

### LDC - COLLOCAZIONE SPECIFICA

## UB - DATI PATRIMONIALI

### INV - INVENTARIO DI MUSEO O SOPRINTENDENZA

INVN - Numero 1606

## DT - CRONOLOGIA

### DTZ - CRONOLOGIA GENERICA

DTZG - Fascia cronologica di riferimento IV sec. a.C.

### DTS - CRONOLOGIA SPECIFICA

DTSI - Da 317 a.C.

DTSF - A 310 a.C.

DTM - Motivazione cronologia NR (recupero pregresso)

**MT - DATI TECNICI**

<b>MTC - Materia e tecnica</b>	bronzo/ coniazione
--------------------------------	--------------------

**MIS - MISURE**

<b>MISU - Unità</b>	g
---------------------	---

<b>MISG - Peso</b>	6.45
--------------------	------

**MIS - MISURE**

<b>MISU - Unità</b>	mm
---------------------	----

<b>MISD - Diametro</b>	18.2
------------------------	------

**DA - DATI ANALITICI****DES - DESCRIZIONE**

<b>DESO - Indicazioni sull'oggetto</b>	Diritto: Testa di Apollo a sinistra; dietro, trofeo (?). Rovescio: Triquetra con gorgoneion centrale.
--	---

**ISR - ISCRIZIONI**

<b>ISRC - Classe di appartenenza</b>	monetale
--------------------------------------	----------

<b>ISRL - Lingua</b>	greco
----------------------	-------

<b>ISRS - Tecnica di scrittura</b>	a rilievo
------------------------------------	-----------

<b>ISRT - Tipo di caratteri</b>	maiuscolo
---------------------------------	-----------

<b>ISRP - Posizione</b>	diritto
-------------------------	---------

<b>ISRI - Trascrizione</b>	(traslitterazione del greco) SYRAKOSION
----------------------------	---

<b>NSC - Notizie storico-critiche</b>	Cfr. scheda n. 1591.
---------------------------------------	----------------------

**CO - CONSERVAZIONE****STC - STATO DI CONSERVAZIONE**

<b>STCC - Stato di conservazione</b>	NR (recupero pregresso)
--------------------------------------	-------------------------

<b>STCS - Indicazioni specifiche</b>	scadente
--------------------------------------	----------

**TU - CONDIZIONE GIURIDICA E VINCOLI****CDG - CONDIZIONE GIURIDICA**

<b>CDGG - Indicazione generica</b>	proprietà Stato
------------------------------------	-----------------

**DO - FONTI E DOCUMENTI DI RIFERIMENTO****FTA - DOCUMENTAZIONE FOTOGRAFICA**

<b>FTAX - Genere</b>	documentazione allegata
----------------------	-------------------------

<b>FTAP - Tipo</b>	positivo b/n
--------------------	--------------

<b>FTAE - Ente proprietario</b>	MBAC-CM-PIL
---------------------------------	-------------

<b>FTAN - Codice identificativo</b>	MANPR00138228
-------------------------------------	---------------

**AD - ACCESSO AI DATI****ADS - SPECIFICHE DI ACCESSO AI DATI**

<b>ADSP - Profilo di accesso</b>	3
----------------------------------	---

<b>ADSM - Motivazione</b>	scheda di bene non adeguatamente sorvegliabile
---------------------------	--

**CM - COMPILAZIONE****CMP - COMPILAZIONE**

<b>CMPD - Data</b>	1978
--------------------	------

<b>CMPN - Nome</b>	Lanzoni, Claudia
<b>FUR - Funzionario responsabile</b>	Marini Calvani, Mirella
<b>RVM - TRASCRIZIONE PER INFORMATIZZAZIONE</b>	
<b>RVMD - Data</b>	2019
<b>RVMN - Nome</b>	Salimbeni, Barbara
<b>AN - ANNOTAZIONI</b>	