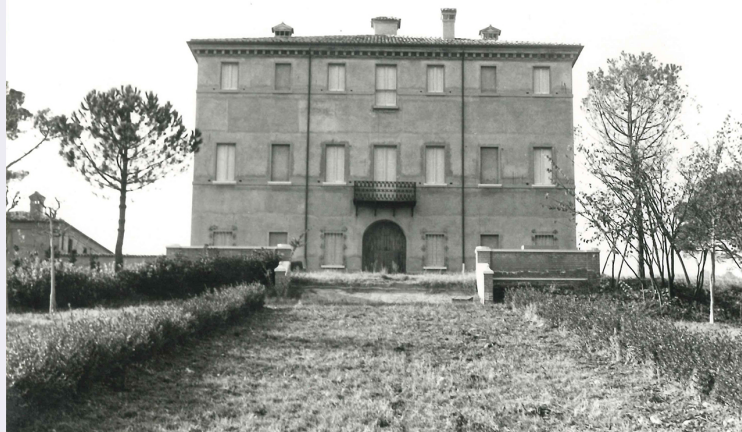


# SCHEDA



## CD - CODICI

TSK - Tipo scheda A

LIR - Livello ricerca I

### NCT - CODICE UNIVOCO

NCTR - Codice regione 08

NCTN - Numero catalogo generale 00161871

ESC - Ente schedatore S42

ECP - Ente competente S42

## OG - OGGETTO

### OGT - OGGETTO

OGTD - Definizione tipologica villa

OGTN - Denominazione Villa Mazzoli-Ghini

## LC - LOCALIZZAZIONE GEOGRAFICO-AMMINISTRATIVA

### PVC - LOCALIZZAZIONE GEOGRAFICO-AMMINISTRATIVA

PVCS - Stato ITALIA

PVCR - Regione Emilia-Romagna

PVCP - Provincia FC

PVCC - Comune Cesena

PVCI - Indirizzo Via Travignano, 845 - 849

PVL - Altra località San Vittore

### SET - SETTORE

SETT - Tipo TP

## CS - LOCALIZZAZIONE CATASTALE

CTL - Tipo di localizzazione localizzazione fisica

### CTS - LOCALIZZAZIONE CATASTALE

CTSC - Comune Cesena

CTSF - Foglio/Data 1

## GP - GEOREFERENZIAZIONE TRAMITE PUNTO

<b>GPI - Identificativo Punto</b>	1
<b>GPL - Tipo di localizzazione</b>	localizzazione fisica
<b>GPD - DESCRIZIONE DEL PUNTO</b>	
<b>GPDP - PUNTO</b>	
<b>GPDPX - Coordinata X</b>	12.19065
<b>GPDPY - Coordinata Y</b>	44.1001
<b>GPP - Proiezione e Sistema di riferimento</b>	WGS84

## **AU - DEFINIZIONE CULTURALE**

### **AUT - AUTORE**

<b>AUTR - Riferimento all'intervento (ruolo)</b>	progetto
<b>AUTS - Rapporto al nome</b>	attribuito
<b>AUTM - Fonte dell'attribuzione</b>	bibliografia
<b>AUTN - Nome scelto</b>	Pasini, Mauro
<b>AUTA - Dati anagrafici</b>	XVIII
<b>AUTH - Sigla per citazione</b>	00000273

### **ATB - AMBITO CULTURALE**

<b>ATBR - Riferimento all'intervento</b>	costruzione
<b>ATBD - Denominazione</b>	stile neoclassico
<b>ATBM - Fonte dell'attribuzione</b>	bibliografia

## **RE - NOTIZIE STORICHE**

### **REN - NOTIZIA**

<b>RENr - Riferimento</b>	intero bene
<b>RENS - Notizia sintetica</b>	Vicende costruttive

### **REL - CRONOLOGIA, ESTREMO REMOTO**

<b>RELS - Secolo</b>	XVIII
<b>RELV - Validità</b>	post

### **REV - CRONOLOGIA, ESTREMO RECENTE**

<b>REVS - Secolo</b>	XX
<b>REVV - Validità</b>	ca
<b>REVF - Frazione di secolo</b>	ultimo quarto
<b>REVW - Validità</b>	ca
<b>REVI - Data</b>	1981/00/00
<b>REVX - Validità</b>	ca

## **SI - SPAZI**

### **SII - SUDDIVISIONE INTERNA**

<b>SIIR - Riferimento</b>	intero bene
<b>SIIO - Tipo di suddivisione orizzontale</b>	livelli continui
<b>SIIN - Numero di piani</b>	4

<b>SIIP - Tipo di piani</b>	p. interrato; p.t.; p.1; p.2
<b>IS - IMPIANTO STRUTTURALE</b>	
<b>IST - Configurazione strutturale primaria</b>	La pianta del piano terra, di forma quadrata, segue uno schema regolare. Dall'ampia sala di ingresso si dipartono sulla sinistra tre stanze, verosimilmente destinate ai servizi (cucina, dispensa, ecc.), con il pavimento in legno e il soffitto in cannicciato; simmetricamente sulla destra troviamo tre stanze destinate alla residenza, con il pavimento in cotto e i soffitti affrescati con motivi floreali. Al centro, sorretto da due alte colonne, un ampio scalone in pietra conduce ai piani superiori dove lo schema si ripete salvo marginali variazioni. Al primo piano, ad esempio, tutte le stanze sono affrescate ed il salone centrale che ha funzione di rappresentanza, presenta un pregevole soffitto a cassettoni. Il secondo piano è invece concluso dalle capriate lignee che sostengono il tetto a quattro falde a sua volta sormontato da un piccolo lucernaio. Esternamente la villa non presenta decorazioni di sorta ma è introdotta da un largo viale d'accesso e da una breve ma interessante scalinata in pietra.
<b>PN - PIANTA</b>	
<b>PNR - Riferimento alla parte</b>	intero bene
<b>PNT - PIANTA</b>	
<b>PNTS - Schema</b>	centrale
<b>PNTF - Forma</b>	quadrato
<b>FN - FONDAZIONI</b>	
<b>FNS - STRUTTURE</b>	
<b>FNSU - Ubicazione</b>	cantine
<b>FNST - Tipo</b>	a volte
<b>FNSQ - Qualificazione del tipo</b>	a botte
<b>FNSC - Tecnica costruttiva</b>	non accertabile
<b>FNSM - Materiali</b>	non accertabile
<b>SV - STRUTTURE VERTICALI</b>	
<b>SVC - TECNICA COSTRUTTIVA</b>	
<b>SVCU - Ubicazione</b>	intero bene
<b>SVCT - Tipo di struttura</b>	parete
<b>SVCC - Genere</b>	in muratura
<b>SVCQ - Qualificazione del genere</b>	a corsi regolari
<b>SVCM - Materiali</b>	laterizio
<b>SO - STRUTTURE DI ORIZZONTAMENTO</b>	
<b>SOU - Ubicazione</b>	sotterranei
<b>SOF - TIPO</b>	
<b>SOFG - Genere</b>	volta
<b>SOFF - Forma</b>	a botte
<b>SO - STRUTTURE DI ORIZZONTAMENTO</b>	
<b>SOU - Ubicazione</b>	intero bene
<b>SOF - TIPO</b>	
<b>SOFG - Genere</b>	soffitto

**SOE - STRUTTURA****SOER - Riferimento** intero solaio**SOEC - Tecnica costruttiva** cannicciato**CP - COPERTURE****CPU - Ubicazione** intero bene**CPF - CONFIGURAZIONE ESTERNA****CPFG - Genere** a tetto**CPFF - Forma** a padiglione**CPFQ - Qualificazione della forma** a pianta quadrata**CPC - STRUTTURA E TECNICA****CPCR - Riferimento** intera copertura**CPCT - Struttura primaria** orditura lignea**CPM - MANTO DI COPERTURA****CPMR - Riferimento** intera copertura**CPMT - Tipo** coppi**CPMM - Materiali** laterizio**SC - SCALE****SCL - SCALE****SCLU - Ubicazione** interna**SCLG - Genere** scala**SCLO - Categoria** principale**SCLN - Quantità** 1**SCLL - Collocazione** centrale**SCLF - Forma planimetrica** a quattro rampe**SCS - SCHEMA STRUTTURALE****SCSR - Riferimento** scalini**SCSM - Materiali** pietra**SC - SCALE****SCL - SCALE****SCLU - Ubicazione** esterna**SCLG - Genere** scala d'accesso**SCLO - Categoria** di invito**SCLN - Quantità** 1**SCLL - Collocazione** centrale**SCLF - Forma planimetrica** unica rampa**SCS - SCHEMA STRUTTURALE****SCSR - Riferimento** scalini**SCSM - Materiali** pietra**PV - PAVIMENTI E PAVIMENTAZIONI****PVM - PAVIMENTI E PAVIMENTAZIONI****PVMU - Ubicazione** p. t.**PVMG - Genere** in cotto

**PVM - PAVIMENTI E PAVIMENTAZIONI**

<b>PVMU - Ubicazione</b>	p. t.
<b>PVMG - Genere</b>	in legno

**DE - ELEMENTI DECORATIVI****DEC - ELEMENTI DECORATIVI**

<b>DECU - Ubicazione</b>	tutti i prospetti
<b>DECL - Collocazione</b>	esterna
<b>DECT - Tipo</b>	davanzale
<b>DECM - Materiali</b>	pietra

**DEC - ELEMENTI DECORATIVI**

<b>DECU - Ubicazione</b>	tutti i prospetti
<b>DECL - Collocazione</b>	esterna
<b>DECT - Tipo</b>	cornicione
<b>DECQ - Qualificazione del tipo</b>	a dentelli
<b>DECM - Materiali</b>	muratura intonacata

**DEC - ELEMENTI DECORATIVI**

<b>DECU - Ubicazione</b>	sale al p.t. e p.1
<b>DECL - Collocazione</b>	interna
<b>DECT - Tipo</b>	affresco
<b>DECQ - Qualificazione del tipo</b>	a motivi vegetali

**DEC - ELEMENTI DECORATIVI**

<b>DECU - Ubicazione</b>	piano nobile
<b>DECL - Collocazione</b>	interna
<b>DECT - Tipo</b>	soffitto
<b>DECQ - Qualificazione del tipo</b>	a cassettoni
<b>DECM - Materiali</b>	legno

**DEC - ELEMENTI DECORATIVI**

<b>DECU - Ubicazione</b>	prospetto principale
<b>DECL - Collocazione</b>	esterna
<b>DECT - Tipo</b>	balcone
<b>DECQ - Qualificazione del tipo</b>	con ringhiera decorativa

**CO - CONSERVAZIONE****STC - STATO DI CONSERVAZIONE**

<b>STCR - Riferimento alla parte</b>	intero bene
<b>STCC - Stato di conservazione</b>	ottimo
<b>STCO - Indicazioni specifiche</b>	Data analisi stato di conservazione: 1981

**RS - RESTAURI**

**RST - RESTAURI**

<b>RSTR - Riferimento alla parte</b>	intero bene
<b>RSTI - Data inizio</b>	1981/00/00
<b>RSTF - Data fine</b>	1981/00/00
<b>RSTT - Tipo di intervento</b>	restauro conservativo

**US - UTILIZZAZIONI****USA - USO ATTUALE**

<b>USAR - Riferimento alla parte</b>	intero bene
<b>USAD - Uso</b>	abitazione

**USO - USO STORICO**

<b>USOR - Riferimento alla parte</b>	intero bene
<b>USOC - Riferimento cronologico</b>	destinazione originaria (XVIII-XX)
<b>USOD - Uso</b>	abitazione

**TU - CONDIZIONE GIURIDICA E VINCOLI****CDG - CONDIZIONE GIURIDICA**

<b>CDGG - Indicazione generica</b>	proprietà privata
------------------------------------	-------------------

**ALN - MUTAMENTI TITOLARITA'/POSSESSO/DETENZIONE**

<b>ALNT - Tipo evento</b>	danneggiamento
<b>ALND - Data evento</b>	metà sec. XX

**DO - FONTI E DOCUMENTI DI RIFERIMENTO****FTA - DOCUMENTAZIONE FOTOGRAFICA**

<b>FTAX - Genere</b>	documentazione allegata
<b>FTAP - Tipo</b>	fotografia digitale (file) da fotografia b/n
<b>FTAN - Codice identificativo</b>	sabapraafs51933
<b>FTAF - Formato</b>	9x12,5

**FTA - DOCUMENTAZIONE FOTOGRAFICA**

<b>FTAX - Genere</b>	documentazione allegata
<b>FTAP - Tipo</b>	fotografia digitale (file) da fotografia b/n
<b>FTAF - Formato</b>	9x12,5

**FTA - DOCUMENTAZIONE FOTOGRAFICA**

<b>FTAX - Genere</b>	documentazione allegata
<b>FTAP - Tipo</b>	fotografia digitale (file) da fotografia b/n
<b>FTAF - Formato</b>	9x12,5

**FTA - DOCUMENTAZIONE FOTOGRAFICA**

<b>FTAX - Genere</b>	documentazione allegata
<b>FTAP - Tipo</b>	fotografia digitale (file) da fotografia b/n
<b>FTAF - Formato</b>	9x12,5

**DRA - DOCUMENTAZIONE GRAFICA**

<b>DRAX - Genere</b>	documentazione allegata
----------------------	-------------------------

<b>DRAT - Tipo</b>	estratto di mappa catastale
<b>DRAS - Scala</b>	1:2000
<b>DRAE - Ente proprietario</b>	U.T.E. di Forlì
<b>DRAD - Data</b>	NR
<b>DRA - DOCUMENTAZIONE GRAFICA</b>	
<b>DRAX - Genere</b>	documentazione allegata
<b>DRAT - Tipo</b>	planimetria con delimitazione dell'area
<b>DRAS - Scala</b>	1:2000
<b>DRAE - Ente proprietario</b>	U.T.E. di Forlì
<b>DRAD - Data</b>	1981/00/00
<b>FNT - FONTI E DOCUMENTI</b>	
<b>FNTP - Tipo</b>	scheda storica
<b>FNTA - Autore</b>	Morandi, Elia
<b>FNTD - Data</b>	1981/11/30
<b>BIB - BIBLIOGRAFIA</b>	
<b>BIBX - Genere</b>	bibliografia di corredo
<b>BIBA - Autore</b>	Foschi, Umberto
<b>BIBD - Anno di edizione</b>	1970
<b>BIBH - Sigla per citazione</b>	00000259
<b>AD - ACCESSO AI DATI</b>	
<b>ADS - SPECIFICHE DI ACCESSO AI DATI</b>	
<b>ADSP - Profilo di accesso</b>	2
<b>ADSM - Motivazione</b>	scheda di bene di proprietà privata
<b>CM - COMPILAZIONE</b>	
<b>CMP - COMPILAZIONE</b>	
<b>CMPD - Data</b>	1981
<b>CMPN - Nome</b>	Morandi, Elia
<b>FUR - Funzionario responsabile</b>	Zurli, Francesco
<b>RVM - TRASCRIZIONE PER INFORMATIZZAZIONE</b>	
<b>RVMD - Data</b>	2005
<b>RVMN - Nome</b>	NR
<b>AGG - AGGIORNAMENTO - REVISIONE</b>	
<b>AGGD - Data</b>	1988
<b>AGGN - Nome</b>	Nicastri, Stefano
<b>AGGF - Funzionario responsabile</b>	Zurli, Francesco
<b>AGG - AGGIORNAMENTO - REVISIONE</b>	
<b>AGGD - Data</b>	2019
<b>AGGN - Nome</b>	Barna, Lucia
<b>AGGE - Ente</b>	S262
<b>AGGR - Referente scientifico</b>	Musmeci, Marco

