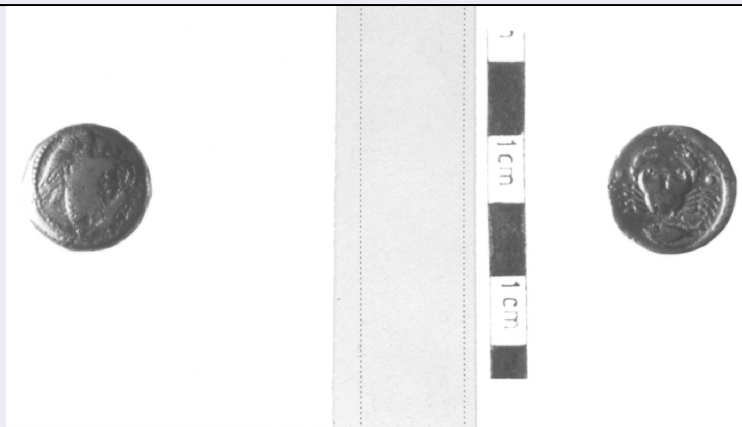


# SCHEDA



## CD - CODICI

TSK - Tipo Scheda RA

LIR - Livello ricerca P

### NCT - CODICE UNIVOCO

NCTR - Codice regione 08

NCTN - Numero catalogo generale 00137946

ESC - Ente schedatore M385

ECP - Ente competente M385

## OG - OGGETTO

### OGT - OGGETTO

OGTD - Definizione moneta

OGTT - Tipologia hexas

## LC - LOCALIZZAZIONE GEOGRAFICO-AMMINISTRATIVA

### PVC - LOCALIZZAZIONE GEOGRAFICO-AMMINISTRATIVA ATTUALE

PVCS - Stato ITALIA

PVCR - Regione Emilia-Romagna

PVCP - Provincia PR

PVCC - Comune Parma

### LDC - COLLOCAZIONE SPECIFICA

## UB - DATI PATRIMONIALI

### INV - INVENTARIO DI MUSEO O SOPRINTENDENZA

INVN - Numero 1282

## DT - CRONOLOGIA

### DTZ - CRONOLOGIA GENERICA

DTZG - Fascia cronologica di riferimento V sec. a.C.

### DTS - CRONOLOGIA SPECIFICA

DTSI - Da 406 a.C.

DTSV - Validità ante

DTSF - A 0000

<b>DTM - Motivazione cronologia</b>	NR (recupero pregresso)
-------------------------------------	-------------------------

## **MT - DATI TECNICI**

<b>MTC - Materia e tecnica</b>	bronzo/ coniazione
--------------------------------	--------------------

### **MIS - MISURE**

<b>MISU - Unità</b>	g
---------------------	---

<b>MISG - Peso</b>	7.18
--------------------	------

### **MIS - MISURE**

<b>MISU - Unità</b>	mm
---------------------	----

<b>MISD - Diametro</b>	18
------------------------	----

## **DA - DATI ANALITICI**

### **DES - DESCRIZIONE**

<b>DESO - Indicazioni sull'oggetto</b>	Diritto: Aquila stante a destra, che ghermisce una lepre. Rovescio: Granchio; ai lati, due globetti; sotto, pesce a sinistra.
--	---

### **ISR - ISCRIZIONI**

<b>ISRC - Classe di appartenenza</b>	monetale
--------------------------------------	----------

<b>ISRL - Lingua</b>	greco
----------------------	-------

<b>ISRS - Tecnica di scrittura</b>	non determinabile
------------------------------------	-------------------

<b>ISRT - Tipo di caratteri</b>	maiuscolo
---------------------------------	-----------

<b>ISRP - Posizione</b>	diritto
-------------------------	---------

<b>ISRI - Trascrizione</b>	(traslitterazione del greco) AKR
----------------------------	----------------------------------

<b>NSC - Notizie storico-critiche</b>	Cfr. scheda n. 1274.
---------------------------------------	----------------------

## **CO - CONSERVAZIONE**

### **STC - STATO DI CONSERVAZIONE**

<b>STCC - Stato di conservazione</b>	NR (recupero pregresso)
--------------------------------------	-------------------------

<b>STCS - Indicazioni specifiche</b>	mediocre
--------------------------------------	----------

## **TU - CONDIZIONE GIURIDICA E VINCOLI**

### **CDG - CONDIZIONE GIURIDICA**

<b>CDGG - Indicazione generica</b>	proprietà Stato
------------------------------------	-----------------

## **DO - FONTI E DOCUMENTI DI RIFERIMENTO**

### **FTA - DOCUMENTAZIONE FOTOGRAFICA**

<b>FTAX - Genere</b>	documentazione allegata
----------------------	-------------------------

<b>FTAP - Tipo</b>	positivo b/n
--------------------	--------------

<b>FTAE - Ente proprietario</b>	MBAC-CM-PIL
---------------------------------	-------------

<b>FTAN - Codice identificativo</b>	MANPR00137946
-------------------------------------	---------------

## **AD - ACCESSO AI DATI**

### **ADS - SPECIFICHE DI ACCESSO AI DATI**

<b>ADSP - Profilo di accesso</b>	3
----------------------------------	---

<b>ADSM - Motivazione</b>	scheda di bene non adeguatamente sorvegliabile
---------------------------	--

## **CM - COMPILAZIONE**

### **CMP - COMPILAZIONE**

<b>CMPD - Data</b>	1978
<b>CMPN - Nome</b>	Lanzoni, Claudia
<b>FUR - Funzionario responsabile</b>	Marini Calvani, Mirella
<b>RVM - TRASCRIZIONE PER INFORMATIZZAZIONE</b>	
<b>RVMD - Data</b>	2019
<b>RVMN - Nome</b>	Salimbeni, Barbara
<b>AN - ANNOTAZIONI</b>	