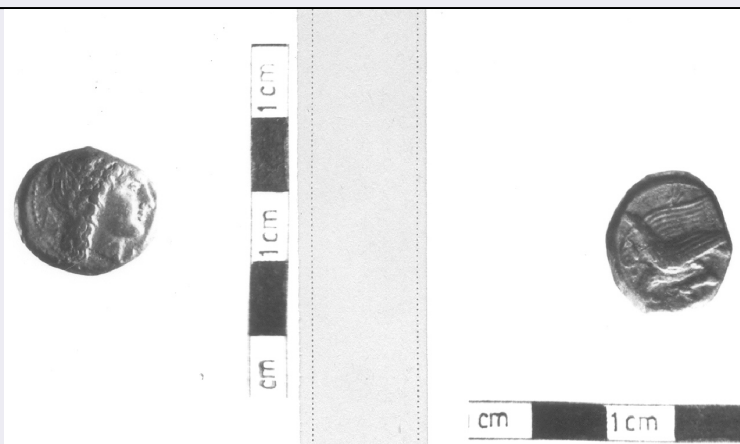


# SCHEDA



## CD - CODICI

TSK - Tipo Scheda RA

LIR - Livello ricerca P

### NCT - CODICE UNIVOCO

NCTR - Codice regione 08

NCTN - Numero catalogo generale 00137954

ESC - Ente schedatore M385

ECP - Ente competente M385

## OG - OGGETTO

### OGT - OGGETTO

OGTD - Definizione moneta

OGTT - Tipologia nominale incerto

## LC - LOCALIZZAZIONE GEOGRAFICO-AMMINISTRATIVA

### PVC - LOCALIZZAZIONE GEOGRAFICO-AMMINISTRATIVA ATTUALE

PVCS - Stato ITALIA

PVCR - Regione Emilia-Romagna

PVCP - Provincia PR

PVCC - Comune Parma

### LDC - COLLOCAZIONE SPECIFICA

## UB - DATI PATRIMONIALI

### INV - INVENTARIO DI MUSEO O SOPRINTENDENZA

INVN - Numero 1290

## DT - CRONOLOGIA

### DTZ - CRONOLOGIA GENERICA

DTZG - Fascia cronologica di riferimento III sec. a.C.

### DTS - CRONOLOGIA SPECIFICA

DTSI - Da 279 a.C.

DTSF - A 241 a.C.

DTM - Motivazione cronologia NR (recupero pregresso)

**MT - DATI TECNICI**

**MTC - Materia e tecnica** bronzo/ coniazione

**MIS - MISURE**

**MISU - Unità** g

**MISG - Peso** 8.26

**MIS - MISURE**

**MISU - Unità** mm

**MISD - Diametro** 19.5

**DA - DATI ANALITICI****DES - DESCRIZIONE**

**DESO - Indicazioni sull'oggetto** Diritto: Testa laureata di Apollo, a destra; davanti [...]; dietro, sigla (?). Rovescio: Due aquile che stringono una lepre fra gli artigli a sinistra.

**NSC - Notizie storico-critiche** Cfr. scheda n. 1289.

**CO - CONSERVAZIONE****STC - STATO DI CONSERVAZIONE**

**STCC - Stato di conservazione** NR (recupero pregresso)

**STCS - Indicazioni specifiche** mediocre

**TU - CONDIZIONE GIURIDICA E VINCOLI****CDG - CONDIZIONE GIURIDICA**

**CDGG - Indicazione generica** proprietà Stato

**DO - FONTI E DOCUMENTI DI RIFERIMENTO****FTA - DOCUMENTAZIONE FOTOGRAFICA**

**FTAX - Genere** documentazione allegata

**FTAP - Tipo** positivo b/n

**FTAE - Ente proprietario** MBAC-CM-PIL

**FTAN - Codice identificativo** MANPR00137954

**AD - ACCESSO AI DATI****ADS - SPECIFICHE DI ACCESSO AI DATI**

**ADSP - Profilo di accesso** 3

**ADSM - Motivazione** scheda di bene non adeguatamente sorvegliabile

**CM - COMPILAZIONE****CMP - COMPILAZIONE**

**CMPD - Data** 1978

**CMPN - Nome** Lanzoni, Claudia

**FUR - Funzionario responsabile** Marini Calvani, Mirella

**RVM - TRASCRIZIONE PER INFORMATIZZAZIONE**

**RVMD - Data** 2019

**RVMN - Nome** Salimbeni, Barbara

**AN - ANNOTAZIONI**